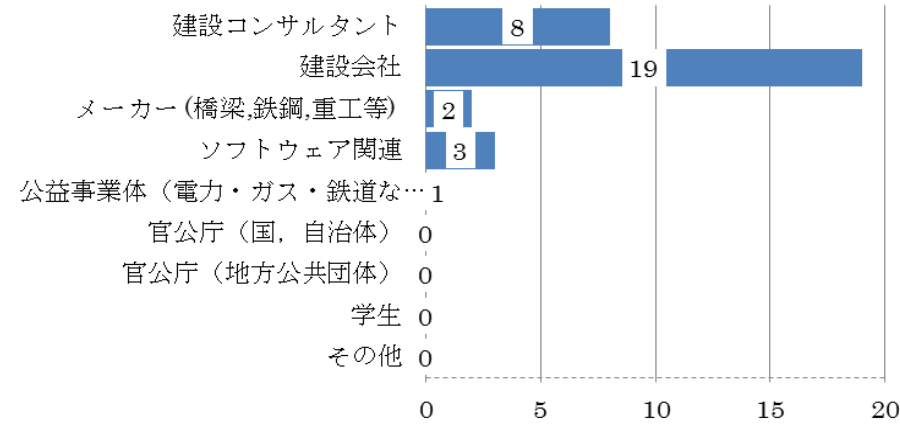


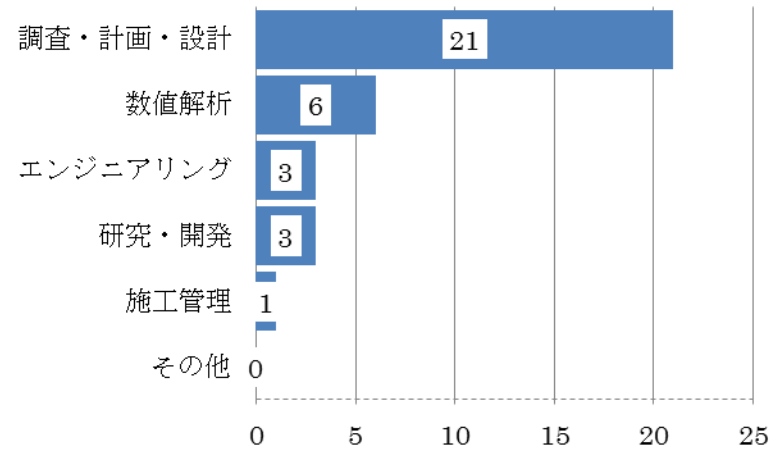
開催日：平成 25 年 10 月 1 日(火), 2 日(水)
 会場：土木会館 2 階 講堂
 参加者：39 名 (申込者数：31), 昨年度：23 名)
 アンケート回答数：33

1. 受講者のプロフィール

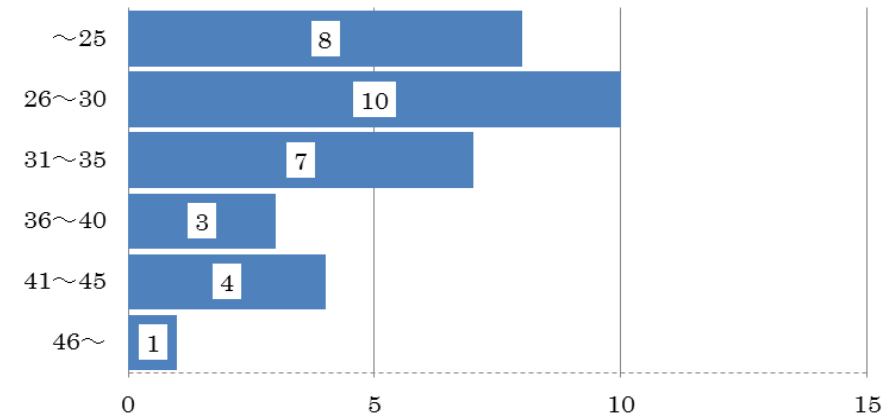
1.1 所属



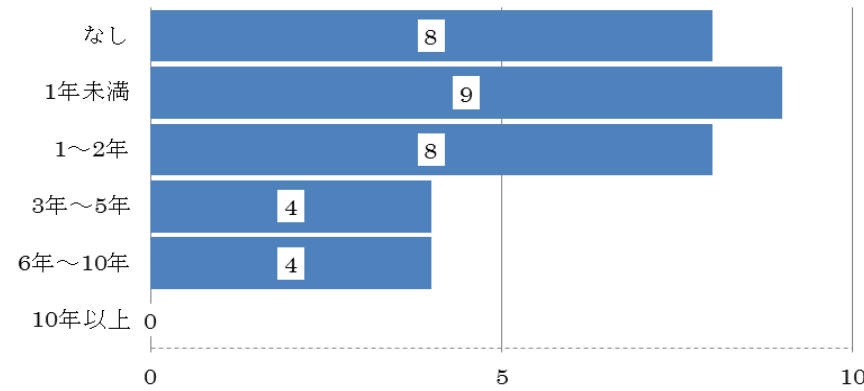
1.2 業務内容



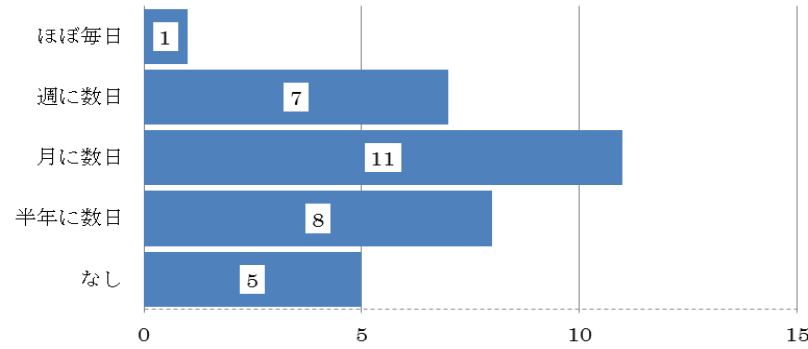
1.3 年齢



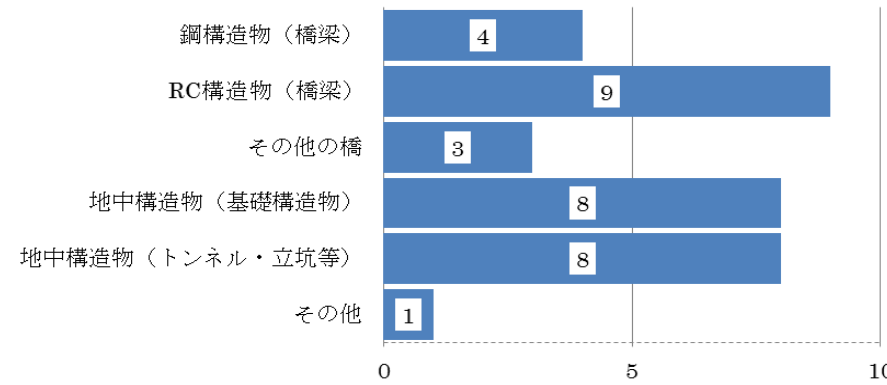
1.4 FEM 解析の経験



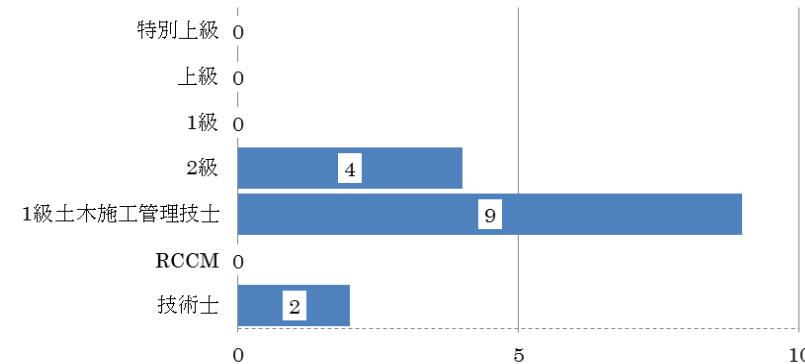
1.5 FEM 解析の頻度(最近半年間)



1.6 FEM 解析対象構造物

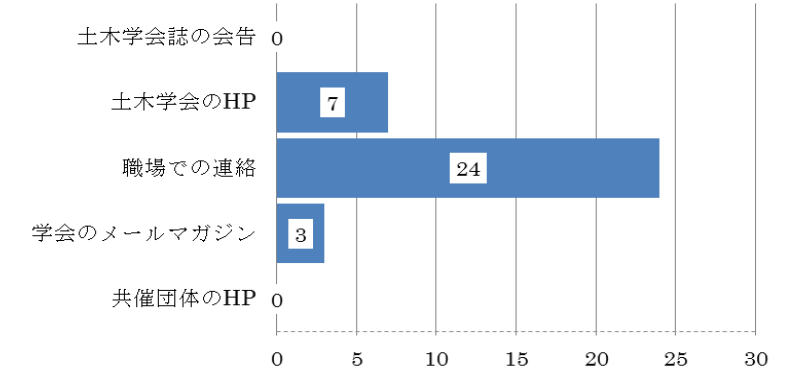


1.7 保有資格

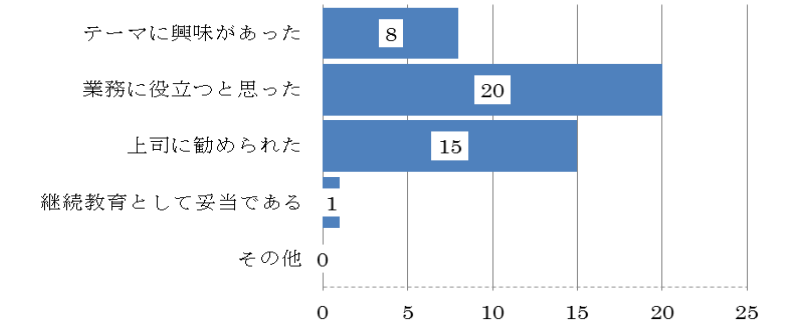


2. 講習会について

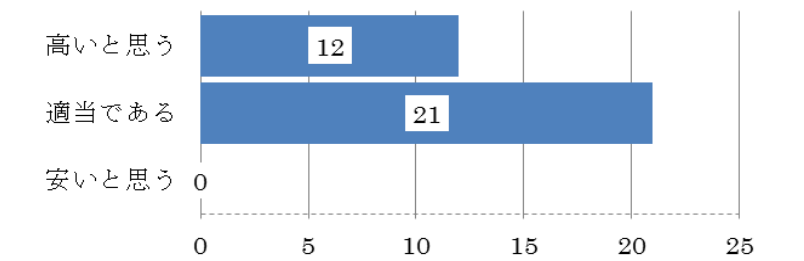
2.1 本講習会を何でお知りになりましたか。(複数回答可)



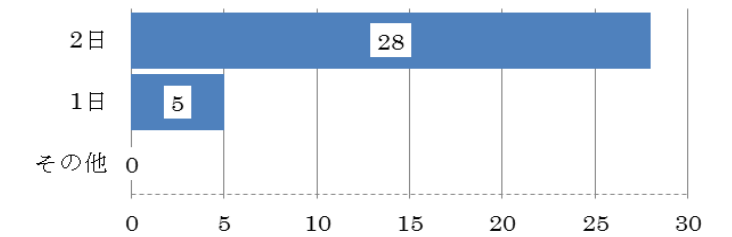
2.2 参加の動機をお答えください。(複数回答可)



2.3 参加費についてお答えください。(会員 10 千円, 学生会員 5 千円, 非会員 13 千円)

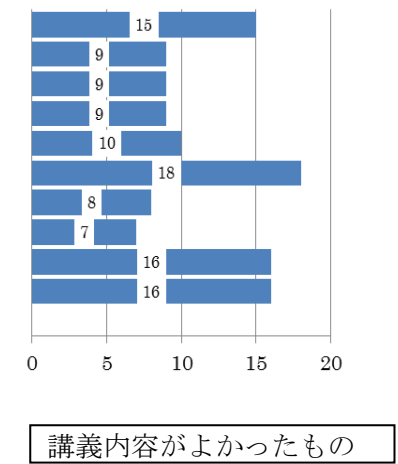
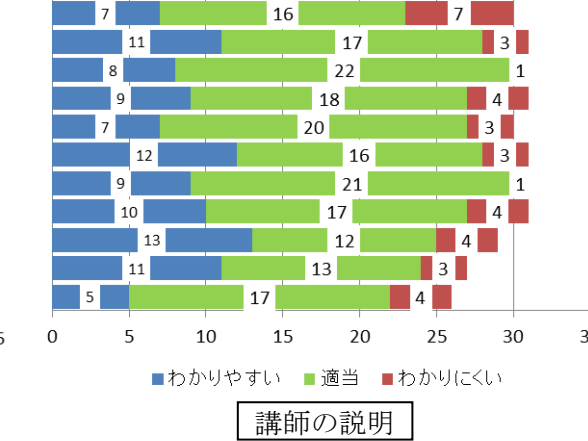
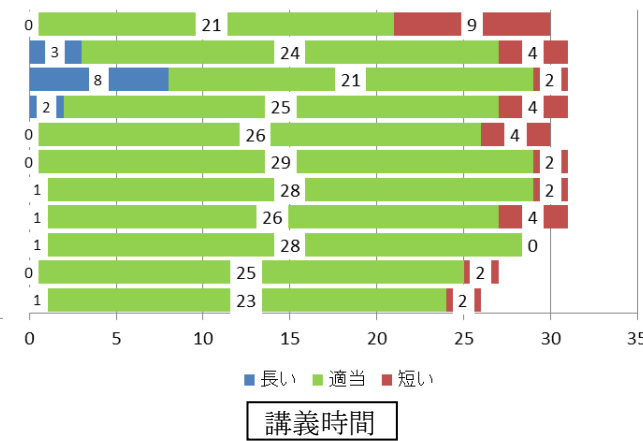
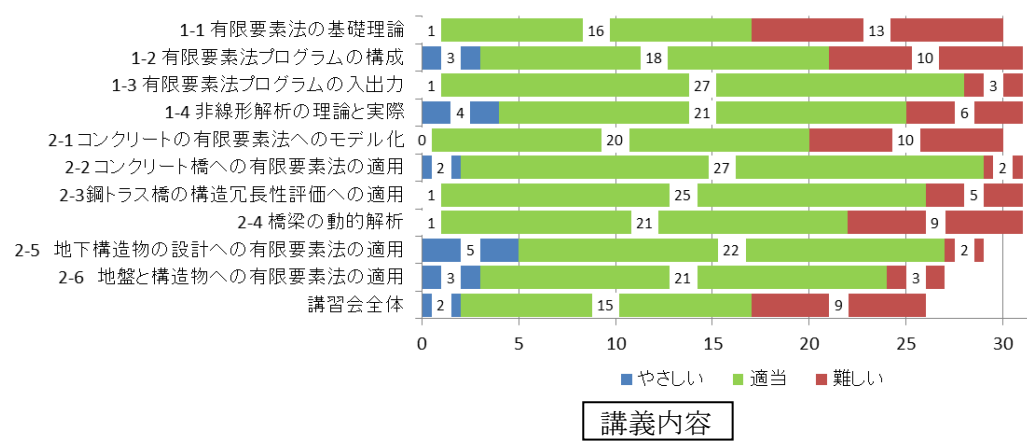


2.4 開催日程について



2.4 講義内容の難易度と講義時間、講師の説明について、セッション毎にお答えください。

2.5 講義内容が特に良かった（啓発された、実務に役立つ）セッションをお答えください。（複数回答可）



2.6 感想・意見などありましたらご記入ください。

No.	所属 年齢	感想・意見
1	建設会社 36~40	「1-4」のプログラムの配布資料と発表スライドがちがっていて分かりづらかった。
2	建設会社 41~45	基礎をもう少しシロウトでもわかりやすく説明してほしい。
3	建設コンサル タント 31~35	事前配布した資料と講習会で使われたパワーポイントが違うので、後日、講習会で使用されたパワーポイントを（pdfにして）配布してほしい。
4	建設会社 ~25	公式をら列している講義は非常に解りづらかった。もっと、図表は写真を入れて講義を行うとよいと感じた。また、参加費が高いと思うので、費用を下げるべきである。
5	建設会社 ~25	FEM は使ったことがなかったため、大変難しく感じました。使うときに、もう一度テキストやスライド資料を見直したいと思います。
6	建設会社 ~25	対象を初心者としているのか、熟練者としているのかがよく分からなかった。個人的には、1-1 のような基本的理論についてももう少し深く解説してもらいたかった。
7	建設会社 26~30	理論についての内容は難しく感じた。実務に近い講義については分かりやすく、今後の実務で役立つような内容であった。