

開催日：平成 17 年 10 月 18 日(火), 19 日(水)

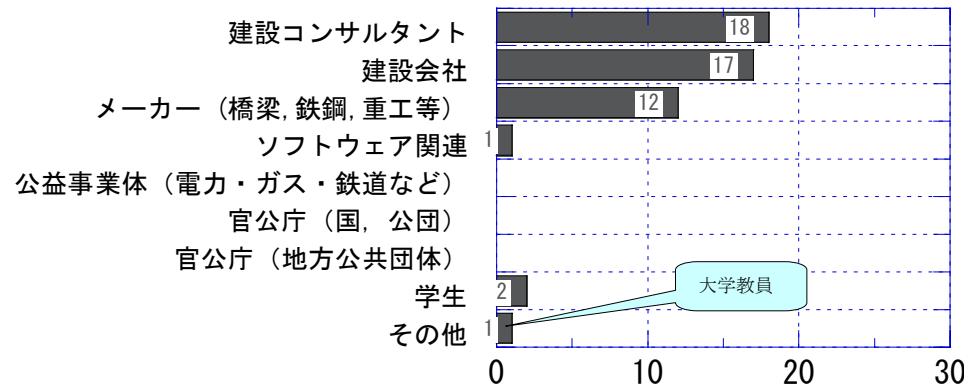
会場：土木学会 2 階講堂

参加者数：64 名 (申込者数：67)

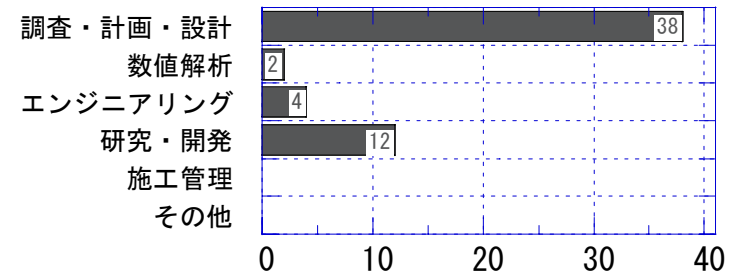
アンケート回収数：51

1. 受講者のプロフィール

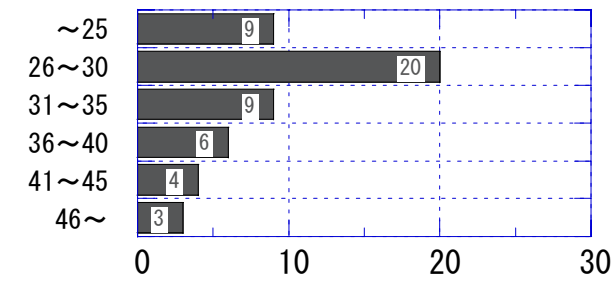
1.1 所属



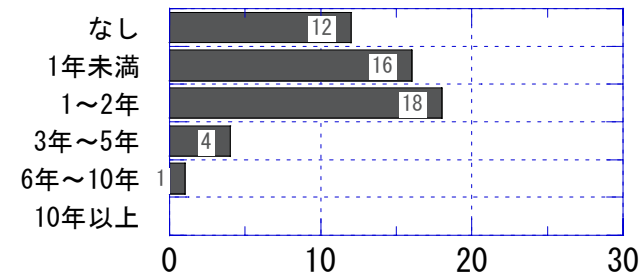
1.2 業務内容



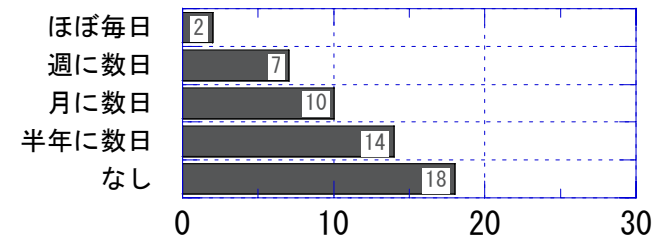
1.3 年齢



1.4 FEM 解析の経験

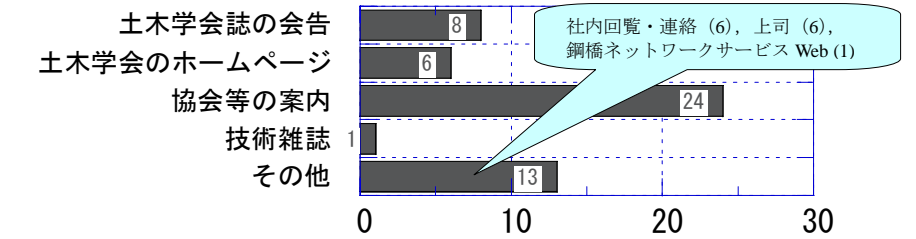


1.5 FEM 解析の頻度 (最近半年間)

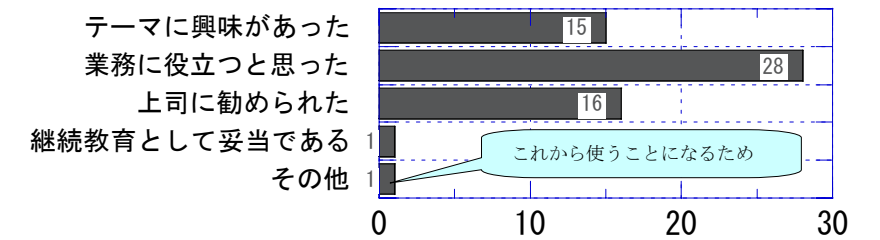


2. 講習会について

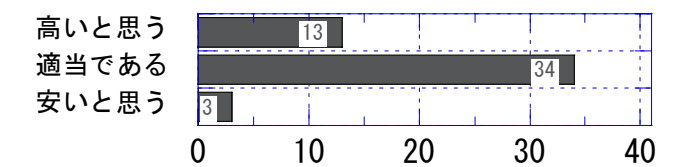
2.1 本講習会を何でお知りになりましたか。(複数回答可)



2.2 参加の動機をお答えください。(複数回答可)

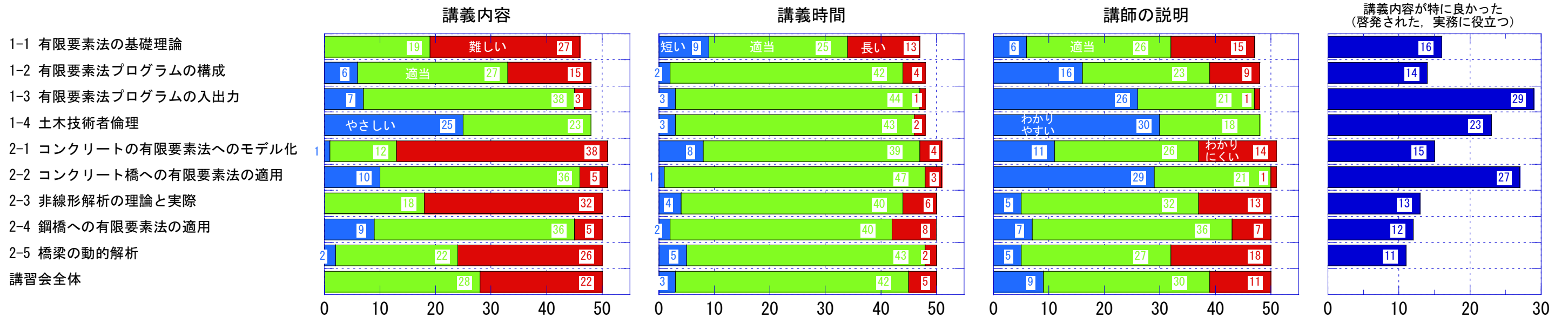


2.3 参加費についてお答えください。(会員 10 千円, 学生会員 5 千円, 非会員 13 千円)



2.4 講義内容の難易度と講義時間, 講師の説明について, セッション毎にお答えください。

2.5 講義内容が特に良かった (啓発された, 実務に役立つ) セッションをお答えください。(複数回答可)



2.6 感想・意見などありましたらご記入ください。

No. 所属, 年齢	感想・意見
1 建設コンサル 20 後	マイクが非常に耳ざわり
2 建設会社 30 後	講義の最後に、どの講師の方も「FEM は使えない」という主旨でまとめられていました。本当にそうなのでしょうか？。もう少し適用限界を分けて説明する必要があると思います。使えないと言っても世の中は FEM で進んでいると思います。(多分に過度な期待に対する戒めとは思いましたが、)
11 建設会社 20 後	2 日目の内容は自分の勉強不足もあるが、時間の割りに内容が多く、少し説明が早くていけないところがあった。
12 建設会社 20 前	解析経験が短く、基礎知識もあまりなかったため、理解するのに苦勞し、全体としても理解出来なかった部分が多かった。経験と知識を積んで再度受講してみたい。
19 建設会社 30 後	解析例にもっと時間をかけてほしかった。
20 メーカー 30 前	最初の講義がいきなり難しい軟式理論であったので、もう少し概略的な内容にさせていただいた方が理解しやすいと思います。「1-3.有限要素法プログラムの入出力」は実際に FEM を使用する上で非常に役に立つ内容でよかったですと思います。(長年の経験がないとわからないことなので)
23 建設コンサル 20 前	講義の単位時間が長すぎる。マイク設備は不要！。集中できない！！テキストのボリュームをもっと減らし、エッセンスのみをつめていただきたいと思います。(分厚い物ほど、二度と読まないという傾向があるのでは・・・)
25 メーカー 30 後	もう少し、事例・例題がほしかったです。
29 建設会社 20 後	テキスト以外にスライドのコピーもほしい。
30 メーカー 20 後	質問時間が短い。
31 建設コンサル 46 以上	土、非構造系の FEM の講習会も加えると良いと思います。
34 建設コンサル 20 前	「1-3.」のような講義が、私のような初心者の技術者にとって最も今後に活かすことができると思う。理論も重要な事と思うが、まず、最も実務的な講義を聞き、経験も積んだ後、理論も学べる環境が理想と考える。正直まったく理解できない講義もあった。
36 メーカー 30 前	実際の説明で使用されたパワーポイントの内容の方がテキストよりも詳しいため、それらのコピーもいただきたい。もしくは、テキストがパワーポイントを同一の物としていただきたい。(2-1.コンクリートの有限要素法へのモデル化)
38 建設コンサル, 40 前	内容が全体的に高度のため、受講者のレベル分けが必要とおもわれる。

40 建設コンサル 30 後	テキストについて、必要箇所はカラーにしてもらいたい。グラフ等、P69 は×
45 大学教員 20 後	質問時間は講演後に求めるのではなく、講演中に質問できるようにしてほしい。(ひとつの題材が長い)
49 建設コンサル 20 後	「2-1.」講演のモデル化の説明用の図がテキストに載っていると有難い、と感じた。

以上