

木材利用シンポジウム in 高知 ～木材の土木利用の今、昔 豊かな森林資源を生かした取り組み～

令和2年1月21日(火) 13時～17時(12時30分開場)

高知会館 3F「飛鳥」

高知県高知市本町5丁目6-42



我が国では、古くから木材が盛んに使われてきました。本シンポジウムでは、木材の土木利用の今、昔を知り、木材利用の現状と今後の展望について意見を交わすことで、豊富な森林資源を有する「こうち」から、我が国の木材利用の拡大を図るきっかけを情報発信します。

■13:00 開会

■13:05 基調講演

・江戸時代の木材の土木利用 ―河戸の堰の出土木―
宅間 一之氏(土佐史談会 会長)

～ 休憩 ～

■14:15 講演

1. 高知県における木材の土木利用

窪田 佳史氏(高知県土木部技術管理課 課長)

2. 高知市の木材利用の現状と今後の展望

高橋 尚裕氏(高知市農林水産部 部長)

3. 木材の土木利用拡大に向けた木製土木構造物の耐用年数推定

今井 良氏((地独)北海道立総合研究機構 森林研究本部 林産試験場)

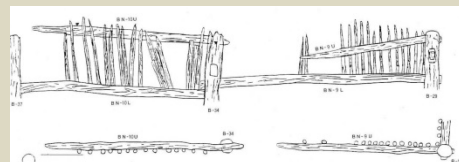
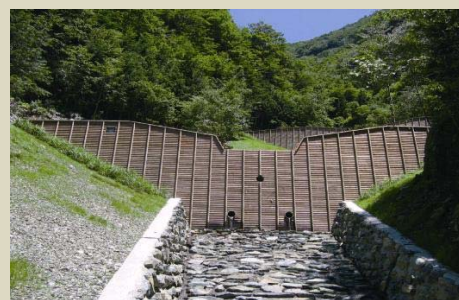
4. 国有林における木材の土木利用

尾木 浩典氏(四国森林管理局計画保全部治山課 課長)

■16:35 総合討論

木材の土木利用への期待 ～四国地域からの発信～

■17:00 閉会



上記写真と図の出版:
「河戸堰」宿毛市教育委員会発行(1996)

参加費 無料

定員 120名(先着順)

事前申し込み優先

申込方法は裏面参照

本講習会は、土木学会
認定の継続教育(CPD)
3.7単位
認定番号JSCE19-1446



CPDS
認定講習
4ユニット

意見交換会 シンポジウム終了後18時から、高知会館「平安」にて意見交換会(懇親会)を開催します。参加ご希望の方は、申込書の意見交換会の欄にご記入ください。意見交換会の会費5,000円を当日受付にてお支払いください。

主催: 木材利用シンポジウムin高知実行委員会、四国土木木材利用研究会、高知大学防災推進センター、
(公社)高知県土木施工管理技士会

共催: (公社)土木学会木材工学委員会

後援: 森林研究・整備機構森林総合研究所四国支所、高知県、(公社)日本技術士会四国本部高知県支部、
(一社)四国地質調査業協会高知支部、高知県地盤工学研究会



写真: 四国森林管理局, 森林総合研究所

木材利用シンポジウム in 高知

会場: 高知会館

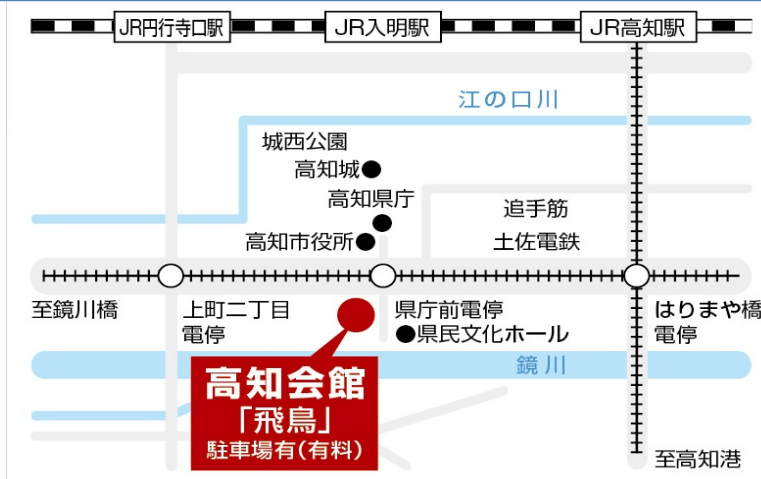
〒780-0870高知県高知市本町5-6-42

TEL / 088-823-7123 FAX / 088-823-7127

アクセス

JR高知駅より: とさでん交通路面電車で「はりまや橋」まで約5分、「はりまや橋」で「鏡川橋」「朝倉」「いの」方面行きに乗り換え約5分、「県庁前」で下車、徒歩1分

高知竜馬空港より: 高知駅行き連絡バスで「はりまや橋」まで約30分、「はりまや橋」でとさでん交通路面電車「鏡川橋」「朝倉」「いの」方面行きに乗り換え約5分、「県庁前」で下車、徒歩1分



問合せ先: 四国土木利用研究会

(森林研究・整備機構森林総合研究所四国支所内 担当: 佐藤重穂)

電話番号088-844-1121(代), FAX 088-844-1130, Email shigeho@ffpri.affrc.go.jp

申し込み方法

・ 事前申し込み先

■ CPDS申込先: (公社)高知県土木施工管理技士会
(別紙-1)にご記入、お申込下さい。

■ 土木学会CPD・その他一般申込先: 高知大学 研究推進課
(別紙-2)にご記入、お申込下さい。