



**土木学会  
令和5年度**

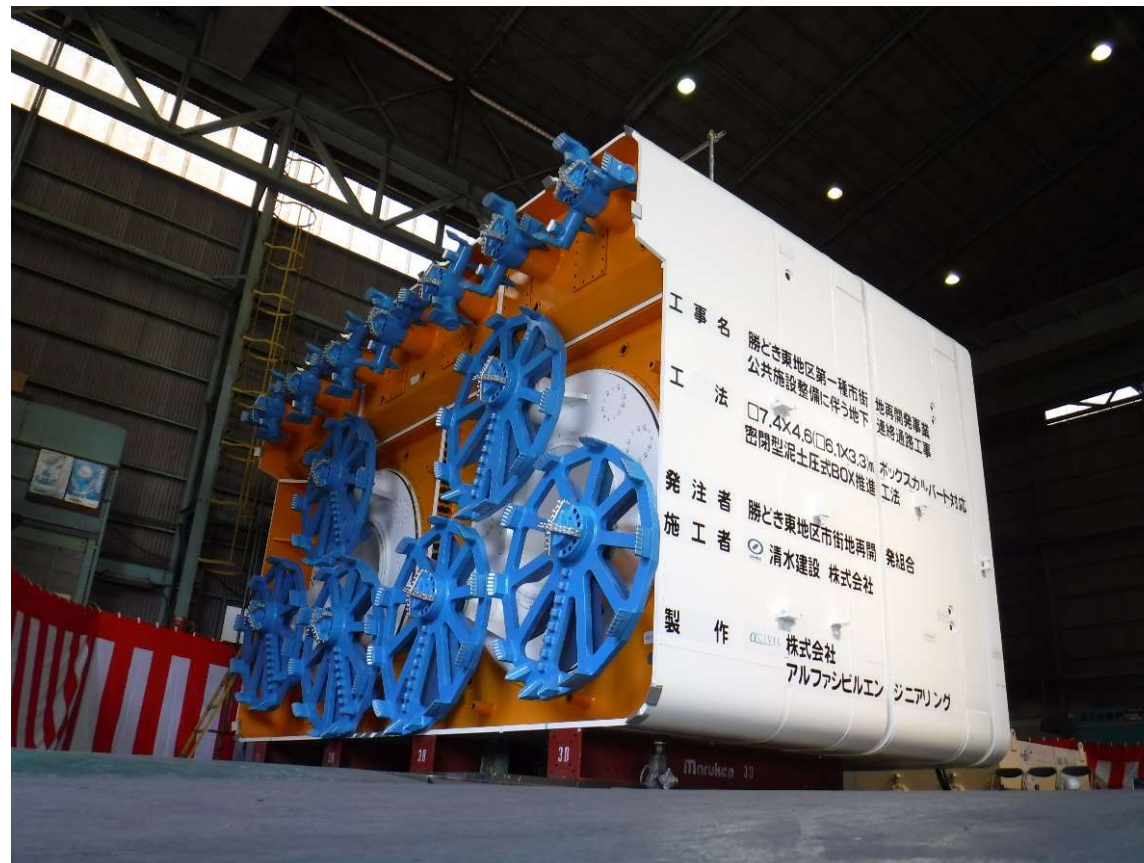
**技術賞（Iグループ）**

**貢献された技術者のお名前**

# 技術賞（Iグループ）

(1)業績名：

**大都市地下での国内最大断面矩形推進（勝どき東地区第一種市街地再開発事業公共施設整備に伴う地下連絡通路工事）**



**清水建設(株)**

**(1)業績名：大都市地下での国内最大断面矩形推進（勝どき東地区第一種市街地再開発事業公共施設整備に伴う地下連絡通路工事）**

**貢献された技術者のお名前**

鹿島 正彦	清水建設（株）	安部 瑞希	清水建設（株）	天野 圭介	清水建設（株）
新田 大輔	清水建設（株）	藤田 東野	清水建設（株）	吉田 功	清水建設（株）
中村 佳司	清水建設（株）	辻野 弘人	清水建設（株）	國分 章子	清水建設（株）
高見 宇大	清水建設（株）	森下 将樹	清水建設（株）	時弘 みどり	清水建設（株）
塚本 晃平	清水建設（株）	栃山 広幸	清水建設（株）	金澤 三夫	清水建設（株）
中瀬 眞子	清水建設（株）	関 伸司	清水建設（株）	松本 健志	清水建設（株）
石本 昌大	清水建設（株）	鎌倉 友之	清水建設（株）	戸田 明良	清水建設（株）
松本 修平	清水建設（株）				

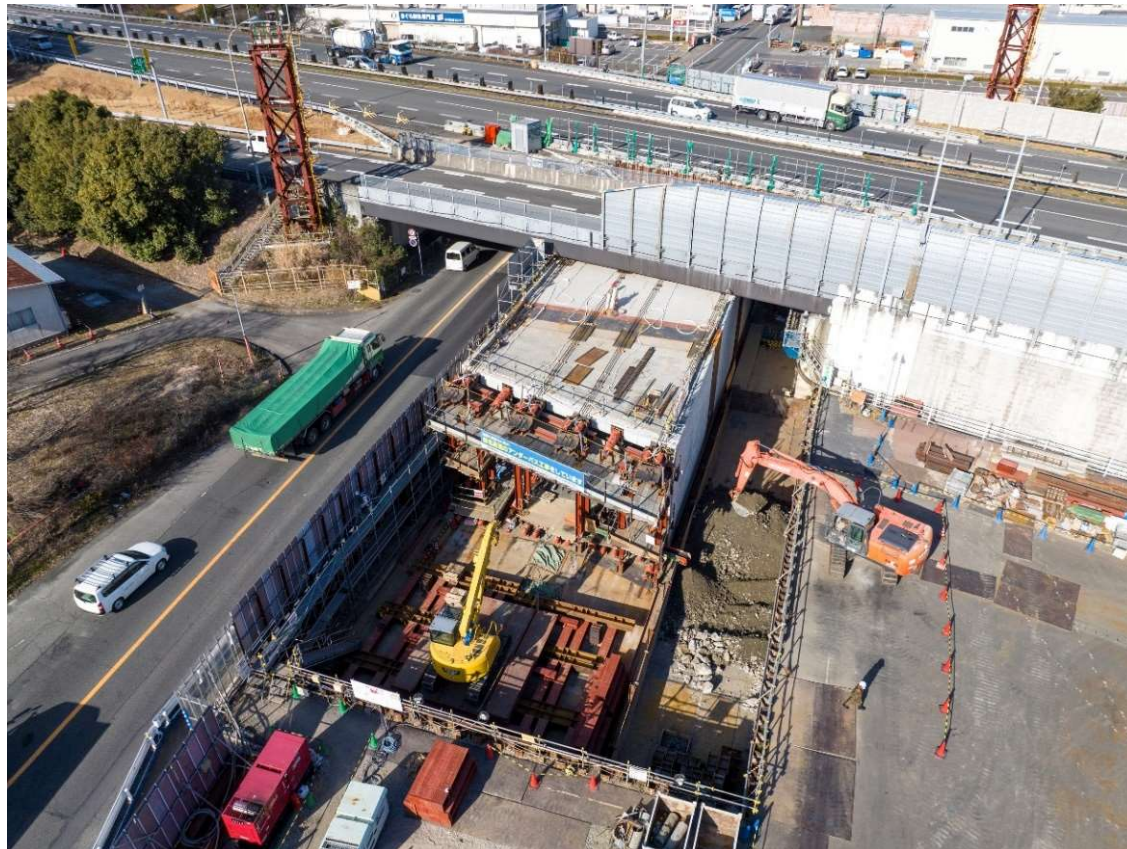
松元 文彦	(株)アルファシビルエンジニアリング 施工本部長
瀬戸 義雄	(株)アルファシビルエンジニアリング 機械部課長（特殊工事）
岩尾 正二	(株)アルファシビルエンジニアリング 工事部統括課長
池田 裕治	(株)アルファシビルエンジニアリング 技術部係長

# 技術賞（Iグループ）

(2)業績名：

**東名高速道路焼津インターチェンジ函渠工事**

**（大断面プレキャストボックスを用いた R&C+ESA 工法による初の函体推進工事）**



**中日本高速道路(株) 東京支社, 清水建設(株)**



## (2)業績名：東名高速道路焼津インターチェンジ函渠工事

(大断面プレキャストボックスを用いた R&C+ESA 工法による初の函体推進工事)

### 貢献された技術者のお名前

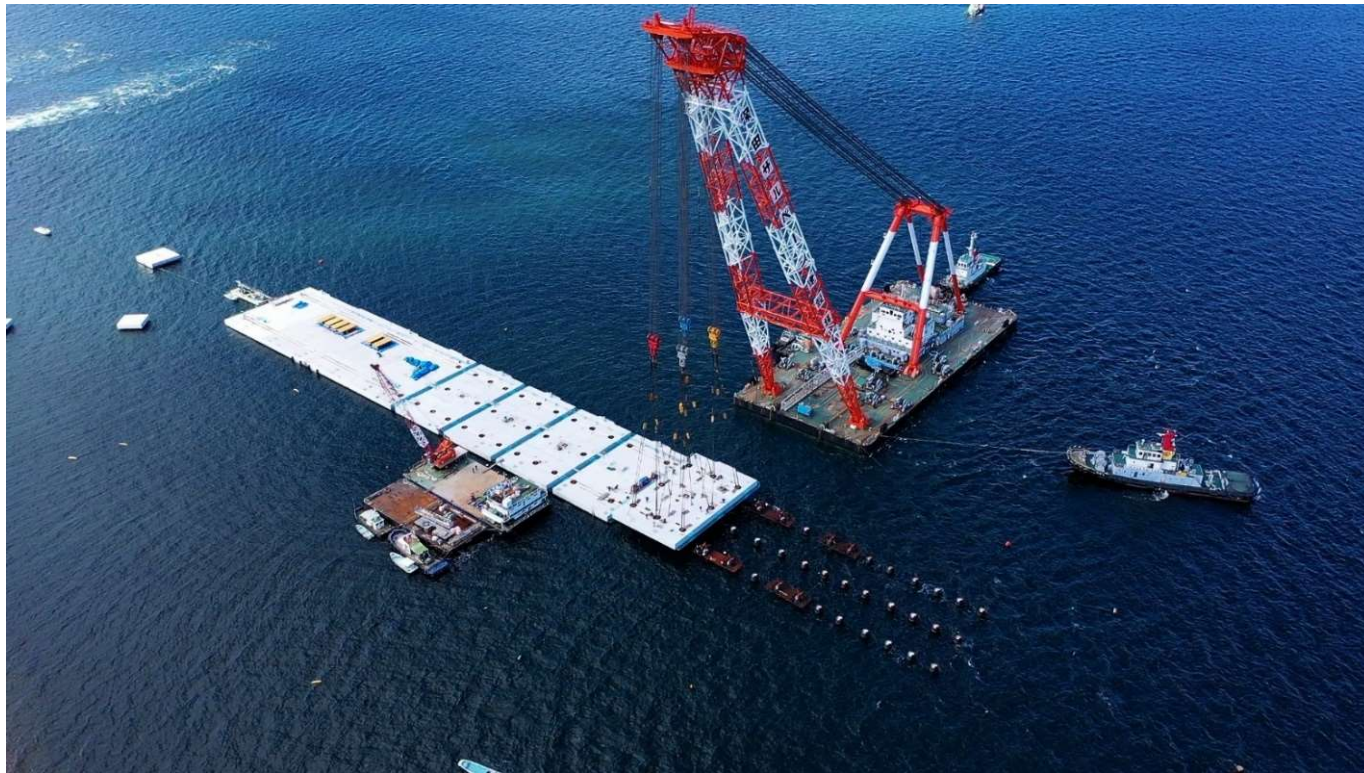
後藤 隆一	中日本高速道路 (株)
谷野 知伸	中日本高速道路 (株)
伊藤 賢一	中日本高速道路 (株)
勝山 靖啓	中日本高速道路 (株)
米倉 文雄	中日本高速道路 (株)
高田 大暉	中日本高速道路 (株)
高木 詩歩	中日本高速道路 (株)
高木 健太郎	中日本高速道路 (株)
小暮 賢人	中日本高速道路 (株)
宇山 有士	清水建設 (株)
西 一真	清水建設 (株)
衣川 真司	清水建設 (株)

木村 有弘	清水建設 (株)
高橋 諒伍	清水建設 (株)
尾園 泰貴	清水建設 (株)
小室 瑞生	清水建設 (株)
板坂 大和	清水建設 (株)
小林 顕	清水建設 (株)
管 和暁	清水建設 (株)
内田 秀樹	清水建設 (株)
藤田 淳	清水建設 (株)
小川 晃	清水建設 (株)
上嶋 靖治	清水建設 (株)

# 技術賞（Iグループ）

(3)業績名：

**国内最大の原塩ターミナルを急速施工した超大型ブロックによる栈橋構築技術（～プレキャスト施工の課題を克服した三ツ子島埠頭 第三栈橋新設工事～）**



**五洋建設(株), 国立研究開発法人 海上・港湾・航空技術研究所  
港湾空港技術研究所, 東京工業大学**

**(3)業績名：国内最大の原塩ターミナルを急速施工した超大型ブロックによる棧橋構築技術（～プレキャスト施工の課題を克服した三ツ子島埠頭 第三棧橋新設工事～）**

**貢献された技術者のお名前**

伊野 同	五洋建設（株） 中国支店 土木営業部 営業部長
大本 武	五洋建設（株） 中国支店 土木営業部 担当課長
佐々木 慎	五洋建設（株） 中国支店 土木営業部 担当課長
向井 靖彦	五洋建設（株） 中国支店 土木営業部 担当課長
小川屋 浩水	五洋建設（株） 中国支店 土木部 総括所長
北山 浩二	五洋建設（株） 中国支店 土木部 工事所長
池野 勝哉	五洋建設（株） 技術研究所 土木技術開発部 専門部長
川端 雄一郎	（国研）海上・港湾・航空技術研究所 港湾空港技術研究所 グループ長
加藤 絵万	（国研）海上・港湾・航空技術研究所 港湾空港技術研究所 客員研究員
岩波 光保	（大）東京工業大学 環境・社会理工学院 教授

# 技術賞（Iグループ）

(4)業績名：

**高層建築直下のシールド掘進と不飽和地盤凍結工法の開発**



**北大阪急行電鉄(株), 阪急設計コンサルタント(株),  
熊谷組・フジタ・森組 特定建設工事共同企業体**



(4)業績名：高層建築直下のシールド掘進と不飽和地盤凍結工法の開発  
 貢献された技術者のお名前

岩元 仁	北大阪急行電鉄（株）常務取締役 延伸事業部長
秦 健太郎	北大阪急行電鉄（株）延伸事業部 調査役
木村 哲也	北大阪急行電鉄（株）延伸事業部 調査役
小松 健次郎	北大阪急行電鉄（株）延伸事業部 主任
乗松 広幸	北大阪急行電鉄（株）延伸事業部 主任
岩橋 輝幸	北大阪急行電鉄（株）延伸事業部 主任
岡重 嘉泰	阪急設計コンサルタント（株）取締役 技術営業部長
長谷川 慎	阪急設計コンサルタント（株）都市土木部 課長
渡邊 克也	阪急設計コンサルタント（株）都市土木部 調査役
首藤 周平	阪急設計コンサルタント（株）工事監理部 調査役
吉田 雅之	阪急設計コンサルタント（株）工事監理部 調査役
酒本 博	阪急設計コンサルタント（株）工事監理部 専門役
藤原 淳	阪急設計コンサルタント（株）工事監理部 課長代理

(4)業績名：高層建築直下のシールド掘進と不飽和地盤凍結工法の開発  
 貢献された技術者のお名前

本田 市仁	(株) 熊谷組 関西支店 北大阪急行線延伸シールド工事所所長
田中 敬二	(株) 熊谷組 関西支店 北大阪急行線延伸シールド作業所所長
山脇 正啓	(株) 熊谷組 関西支店 土木事業部土木部 技術部長
根岸 秀男	(株) 熊谷組 首都圏支店 北大阪急行線延伸シールド作業所副所長
山下 裕慈	(株) 熊谷組 関西支店 北大阪急行線延伸シールド作業所所長
與良 祐司	(株) 熊谷組 関西支店 土木部技術グループ グループ部長
関根 欣也	(株) 熊谷組 首都圏支店 北大阪急行線延伸シールド作業所副所長
辻村武弥	(株) 熊谷組 関西支店 北大阪急行線延伸シールド作業所課長
金子周平	(株) 熊谷組 関西支店 北大阪急行線延伸シールド作業所土木係
増澤 伸司	(株) 熊谷組 本社土木事業本部 シールド技術部長
山口 哲司	(株) 熊谷組 本社土木事業本部 土木設計部土工・開削グループ グループ副部長
伊藤敬造	(株) フジタ 北大阪急行線延伸シールド作業所副所長
中嶋一郎	(株) 森組 北大阪急行線延伸シールド作業所副所長

# 技術賞（Iグループ）

(5)業績名：

**環境負荷低減を目的としたアースドリル工法による鋼管矢板建込工法の適用事例**



**堺市上下水道局，地方共同法人日本下水道事業団，  
(株)大林組，(株)大本組，(株)国営**

## (5)業績名：環境負荷低減を目的としたアースドリル工法による鋼管矢板 建込工法の適用事例

### 貢献された技術者のお名前

中島 秀和	堺市上下水道局
佐藤 幸夫	地方共同法人 日本下水道事業団
松田 由香	地方共同法人 日本下水道事業団
上月 健司	株式会社 大林組
南村 尚昭	株式会社 大林組
森 拓摩	株式会社 大林組
神原 裕二	株式会社 大林組
関山 啓	株式会社 大林組
長門石 あさぎ	株式会社 大林組
荒木 秀貴	株式会社 大本組
阿部 貴之	株式会社 大本組
富谷 佳宏	株式会社 大本組
久保田 稔	株式会社 国誉



# 技術賞（Iグループ）

(6)業績名：

**重交通交差点直上におけるP C箱桁橋撤去技術**

**（阪神高速 14 号松原線 喜連瓜破橋大規模更新工事）**



**阪神高速道路(株)，大成建設(株) 関西支店，  
(株)富士ピー・エス 関西支店**

## (6)業績名：重交通交差点直上におけるP C箱桁橋撤去技術

### 貢献された技術者のお名前

三嶋 大悟	阪神高速道路 (株)
吉原 聡	阪神高速道路 (株)
甲元 克明	阪神高速道路 (株)
田畑 晶子	阪神高速道路 (株)
大谷 大	阪神高速道路 (株)
大池 岳人	阪神高速道路 (株)
毛利 壮志	阪神高速道路 (株)
藤原 勝也	阪神高速道路 (株)
渡辺 真介	阪神高速道路 (株)
肥田 肇	阪神高速道路 (株)
田中 邦彦	阪神高速道路 (株)
中田 諒	阪神高速道路 (株)
平野 正大	阪神高速道路 (株)
森 謙吾	阪神高速道路 (株)
渡邊 雅大	阪神高速道路 (株)
二宮 庸平	阪神高速道路技研 (株)

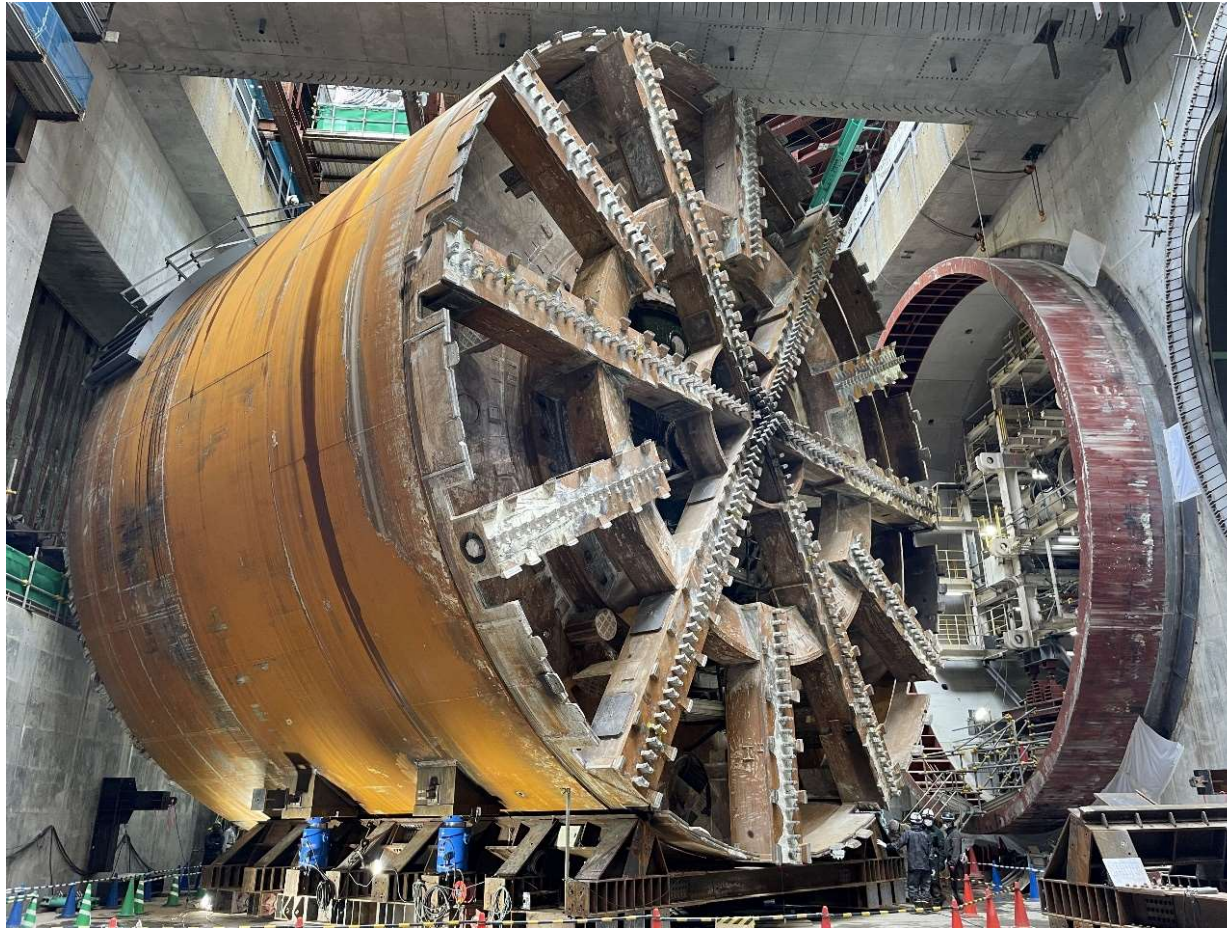
森田 秀人	大成建設 (株)
堀口 政一	大成建設 (株)
脇田 雅之	大成建設 (株)
島田 哲治	大成建設 (株)
藤本 大輔	大成建設 (株)
金田 貴裕	大成建設 (株)
新谷 将矢	大成建設 (株)
會田 誠人	大成建設 (株)
滝林 裕太	大成建設 (株)
椿 貴裕	大成建設 (株)
倉本 直也	大成建設 (株)
田草川 紘平	大成建設 (株)
新庄 紘平	大成建設 (株)
多田 育修	(株) 富士ピー・エス
田中 瑛斗	(株) 富士ピー・エス



# 技術賞（Iグループ）

(7)業績名：

**φ15m 超の大断面シールドのUターン施工**



**東日本高速道路(株) 関東支社 横浜工事事務所, (株)大成建設**

## (7)業績名：φ15m 超の大断面シールドのUターン施工

### 貢献された技術者のお名前

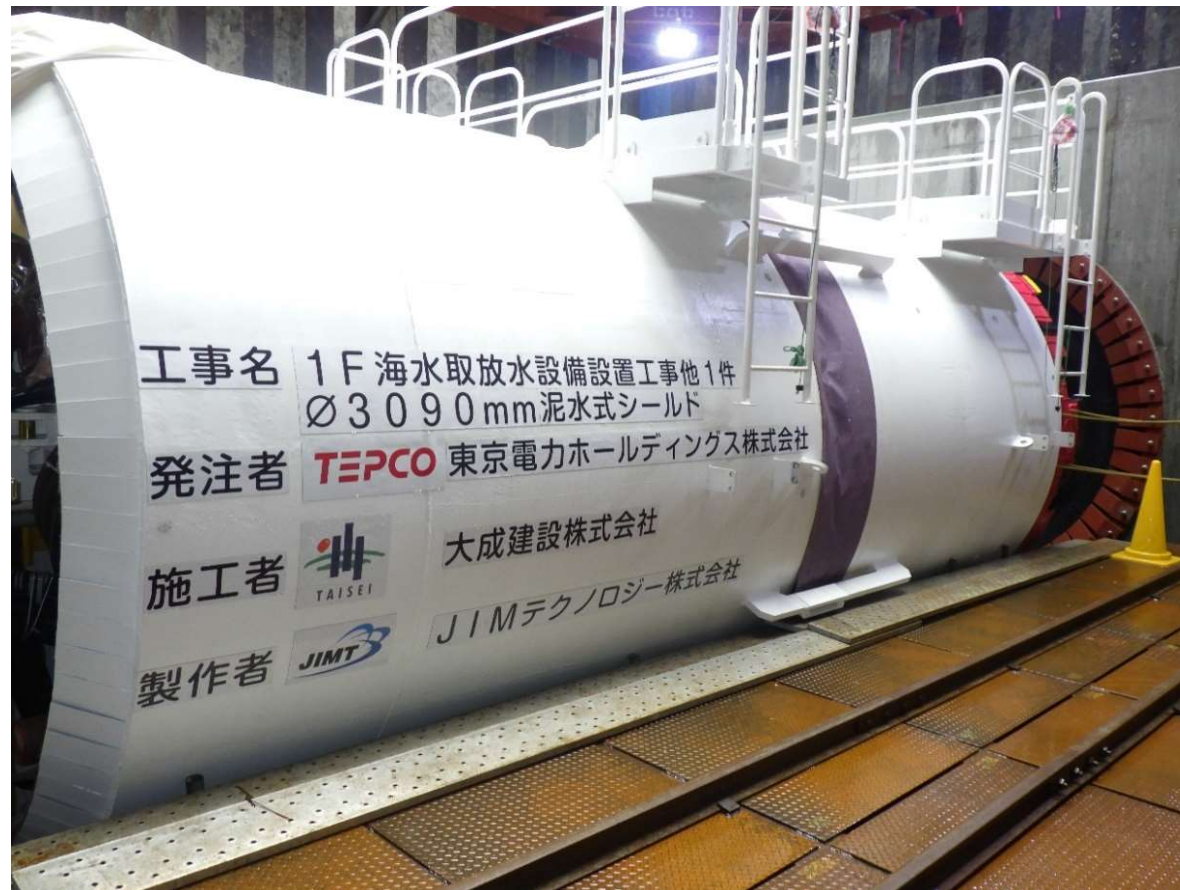
川崎 健史	東日本高速道路株式会社 関東支社 横浜工事事務所
山岸 大祐	東日本高速道路株式会社 関東支社 横浜工事事務所
高橋 昌敏	東日本高速道路株式会社 関東支社 横浜工事事務所
高田 勘太郎	東日本高速道路株式会社 関東支社 横浜工事事務所
坂井 夏輝	東日本高速道路株式会社 関東支社 横浜工事事務所
安本 宣興	大成建設株式会社
土橋 功	大成建設株式会社
最上 裕生	大成建設株式会社
田中 辰徳	大成建設株式会社
福島 謙一	大成建設株式会社
松村 英樹	大成建設株式会社
山田 紀之	大成建設株式会社



# 技術賞（Iグループ）

(8)業績名：

作業制限の多い施工条件に対応した海底シールドトンネルほか放水施設の築造（福島第一原子力発電所 ALPS 処理水希釈放出設備工事）



東京電力ホールディングス(株)，大成建設(株)

## (8)業績名：作業制限の多い施工条件に対応した海底シールドトンネル ほか放水施設の築造

### 貢献された技術者のお名前

古川園 健朗	東京電力ホールディングス（株）
荒川 大樹	東京電力ホールディングス（株）
大澤 浩昭	東京電力ホールディングス（株）
江森 吉洋	東京電力ホールディングス（株）
神田 誠	東京電力ホールディングス（株）
菅野 裕太	東京電力ホールディングス（株）
林 達也	東京電力ホールディングス（株）
矢野 翔太	東京電力ホールディングス（株）
前城 直輝	東京電力ホールディングス（株）
稲見 直紀	東京電力ホールディングス（株）
飯島 知哉	大成建設(株)東北支店東電福一関連工事作業所
浦崎 宣行	大成建設(株)東北支店東電福一関連工事作業所
奥田 豊	大成建設(株)東北支店東電福一関連工事作業所

## (8)業績名：作業制限の多い施工条件に対応した海底シールドトンネル ほか放水施設の築造

### 貢献された技術者のお名前

岡村 幸介	大成建設(株)東北支店東電福一関連工事作業所
山崎 秀之	大成建設(株)東北支店東電福一関連工事作業所
三澤 輝芳	大成建設(株)東北支店東電福一関連工事作業所
室賀 大二郎	大成建設(株)東北支店東電福一関連工事作業所
澤田 慎志	大成建設(株)東北支店東電福一関連工事作業所
上野 竜生	大成建設(株)東北支店東電福一関連工事作業所
相川 真人	大成建設(株)東北支店東電福一関連工事作業所
加藤 秀一	大成建設(株)東北支店東電福一関連工事作業所
小貫 修平	大成建設(株)東北支店東電福一関連工事作業所
村上 孝弥	大成建設(株)東北支店東電福一関連工事作業所
岡部 孝信	大成建設(株)東北支店東電福一関連工事作業所
吉田 将一郎	大成建設(株)東北支店東電福一関連工事作業所

# 技術賞（Iグループ）

(9)業績名：

**崩壊性の高い砂地盤を短工期で貫くシールドトンネルの築造**



**東京電力パワーグリッド(株) 工務部 送変電建設センター，  
大成建設・佐藤工業・大豊建設共同企業体**



## (9)業績名：崩壊性の高い砂地盤を超短工期で貫くシールドトンネルの 築造

### 貢献された技術者のお名前

渡邊 謙一	東京電力パワーグリッド（株）工務部	送変電建設センター
高橋 巧	東京電力パワーグリッド（株）工務部	送変電建設センター
梶原 誠	東京電力パワーグリッド（株）工務部	送変電建設センター
出雲 カ斗	東京電力パワーグリッド（株）工務部	送変電建設センター
長山 大佑	東京電力パワーグリッド（株）工務部	送変電建設センター
阿二 一慶	東京電力パワーグリッド（株）工務部	送変電建設センター
酒井 大誠	東京電力パワーグリッド（株）工務部	送変電建設センター
守尾 昂紘	東京電力パワーグリッド（株）工務部	送変電建設センター
小峰 隆幸	東京電力パワーグリッド（株）工務部	送変電建設センター（当時）
舘石 理之	東京電力パワーグリッド（株）工務部	送変電建設センター（当時）
竹中 聡	東京電力パワーグリッド（株）工務部	送変電建設センター（当時）
前原 健治	東京電力パワーグリッド（株）工務部	送変電建設センター（当時）
藤原 昌紀	東京電力パワーグリッド（株）工務部	送変電建設センター（当時）
小林 宗一郎	東京電力パワーグリッド（株）工務部	送変電建設センター（当時）

## (9)業績名：崩壊性の高い砂地盤を超短工期で貫くシールドトンネルの 築造

### 貢献された技術者のお名前

河本 武士	大成建設株式会社
松井 秀夫	大成建設株式会社
長光 憲一郎	大成建設株式会社
橋本 聡	大成建設株式会社
宮口 往久	大成建設株式会社
太田 剛史	大成建設株式会社
西尾 清人	佐藤工業株式会社
天野 亮	佐藤工業株式会社
今藤 基希	佐藤工業株式会社
根本 育人	大豊建設株式会社
加藤 修	大豊建設株式会社
廣瀬 裕	大豊建設株式会社

# 技術賞（Iグループ）

(10) 業績名：

**積雪寒冷地における同軸嵩上げによるコンクリートダムの再生技術  
— 新桂沢ダム堤体建設工事 —**



**国土交通省 北海道開発局 札幌開発建設部 幾春別川ダム建設事業所，  
鹿島・岩田地崎・伊藤共同企業体 新桂沢ダム工事事務所**

# (10)業績名：積雪寒冷地における同軸嵩上げによるコンクリートダム の再生技術― 新桂沢ダム堤体建設工事 ―

## 貢献された技術者のお名前

西村 義	北海道開発局札幌開発建設部 幾春別川ダム建設事業所
稲垣 達弘	北海道開発局札幌開発建設部 幾春別川ダム建設事業所
佐々木 晋	北海道開発局札幌開発建設部 幾春別川ダム建設事業所
山村 法男	鹿島建設
福井 直之	鹿島建設
中村 元郎	鹿島建設
渡部 貴裕	鹿島建設
岡田 直樹	鹿島建設
飯田 和弘	鹿島建設
和田 篤	鹿島建設
菅井 貴洋	鹿島建設

尾口 佳丈	鹿島建設
大塚 達也	鹿島建設
増田 健吾	鹿島建設
室野井 敏之	鹿島建設
赤山 啓太	鹿島建設
橋本 亮馬	鹿島建設
黒澤 弦	鹿島建設
筒井 武志	鹿島建設
吾妻 聡一	鹿島建設
是永 明日香	鹿島建設
吉森 由哲	岩田地崎建設
川 健一	岩田地崎建設
西尾 淳	伊藤組土建
高橋 薫	伊藤組土建



# 技術賞（Iグループ）

(11) 業績名：

**スマートプロジェクトマネジメントを活用した鉄道駅新設ホームの  
早期供用開始（武蔵小杉駅横須賀線ホーム2面2線化）**



**東日本旅客鉄道(株)東京建設プロジェクトマネジメントオフィス,  
(株)大林組，横須賀線武蔵小杉駅2面2線化設計共同企業体**

(11)業績名：スマートプロジェクトマネジメントを活用した鉄道駅  
 新設ホームの早期供用開始（武蔵小杉駅横須賀線ホーム2面2線化）

貢献された技術者のお名前

星野 正	東日本旅客鉄道(株)	東京建設プロジェクトマネジメントオフィス
大久保 啓一	東日本旅客鉄道(株)	東京建設プロジェクトマネジメントオフィス
前川 幸子	東日本旅客鉄道(株)	東京建設プロジェクトマネジメントオフィス
佃 晋太郎	東日本旅客鉄道(株)	東京建設プロジェクトマネジメントオフィス
吉井 恭一郎	東日本旅客鉄道(株)	東京建設プロジェクトマネジメントオフィス
山本 墨	東日本旅客鉄道(株)	東京建設プロジェクトマネジメントオフィス
坂内 純一	東日本旅客鉄道(株)	東京建設プロジェクトマネジメントオフィス
栗原 大輔	東日本旅客鉄道(株)	東京建設プロジェクトマネジメントオフィス
山中 智文	東日本旅客鉄道(株)	東京建設プロジェクトマネジメントオフィス
武田 嘉雄	東日本旅客鉄道(株)	東京建設プロジェクトマネジメントオフィス
中山 泰成	東日本旅客鉄道(株)	東京建設プロジェクトマネジメントオフィス
鈴木 僚	東日本旅客鉄道(株)	東京建設プロジェクトマネジメントオフィス
橘 太賀彦	東日本旅客鉄道(株)	東京建設プロジェクトマネジメントオフィス
杉下 貴之	東日本旅客鉄道(株)	東京建設プロジェクトマネジメントオフィス
中村 尚宏	東日本旅客鉄道(株)	東京建設プロジェクトマネジメントオフィス

(11)業績名：スマートプロジェクトマネジメントを活用した鉄道駅  
 新設ホームの早期供用開始（武蔵小杉駅横須賀線ホーム2面2線化）

貢献された技術者のお名前

堀 敏之	東日本旅客鉄道(株) 東京建設プロジェクトマネジメントオフィス
石橋 誠	東日本旅客鉄道(株) 東京建設プロジェクトマネジメントオフィス
近藤 樹理	東日本旅客鉄道(株) 東京建設プロジェクトマネジメントオフィス
田嶋 孝明	東日本旅客鉄道(株) 東京建設プロジェクトマネジメントオフィス
関 貴志	JR東日本コンサルタンツ(株)
武田 智信	JR東日本コンサルタンツ(株)
山本 忠	JR東日本コンサルタンツ(株)
田中 港	JR東日本コンサルタンツ(株)
内河 政佳	JR東日本コンサルタンツ(株)
新堀 秀樹	JR東日本コンサルタンツ(株)
井上 一樹	JR東日本コンサルタンツ(株)
松浦 崇夫	(株)JR東日本建築設計
黄 宝羅	(株)JR東日本建築設計
吉原 タケル	(株)JR東日本建築設計
上田 将也	(株)JR東日本建築設計

(11)業績名：スマートプロジェクトマネジメントを活用した鉄道駅  
 新設ホームの早期供用開始（武蔵小杉駅横須賀線ホーム2面2線化）

貢献された技術者のお名前

大熊 賢司	(株)JR東日本建築設計
大河原 修一	(株)大林組 武蔵小杉駅工事事務所
中村 裕史	(株)大林組 武蔵小杉駅工事事務所
越智 啓太	(株)大林組 武蔵小杉駅工事事務所
太田 諒	(株)大林組 武蔵小杉駅工事事務所
赤尾 欽正	(株)大林組 東京本店土木事業部
喜多 直之	(株)大林組 東京本社生産技術本部
上垣 義明	(株)大林組 東京本社生産技術本部
辻 奈津子	(株)大林組 東京本社生産技術本部
元村 亜紀	(株)大林組 東京本社生産技術本部
黒須隆雄	(株)大林組 武蔵小杉駅建築工事事務所
里井大介	(株)大林組 武蔵小杉駅建築工事事務所
堀宏司	(株)大林組 東京本店生産技術部
阿河真浩	(株)大林組 東京本店建築事業部