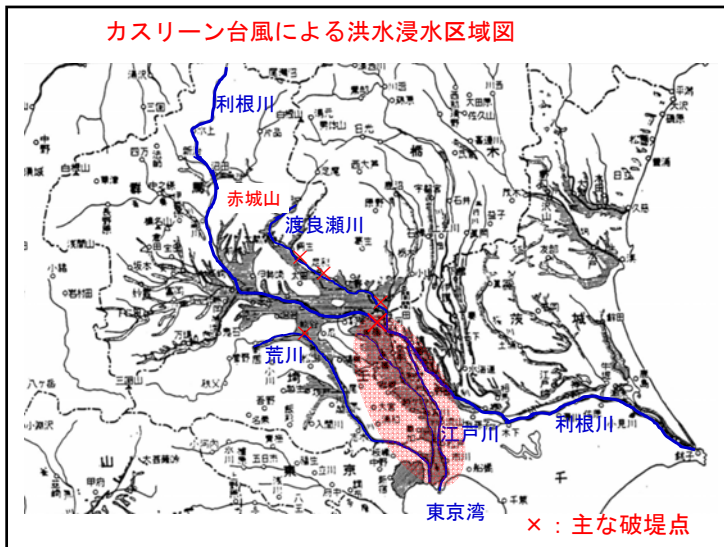
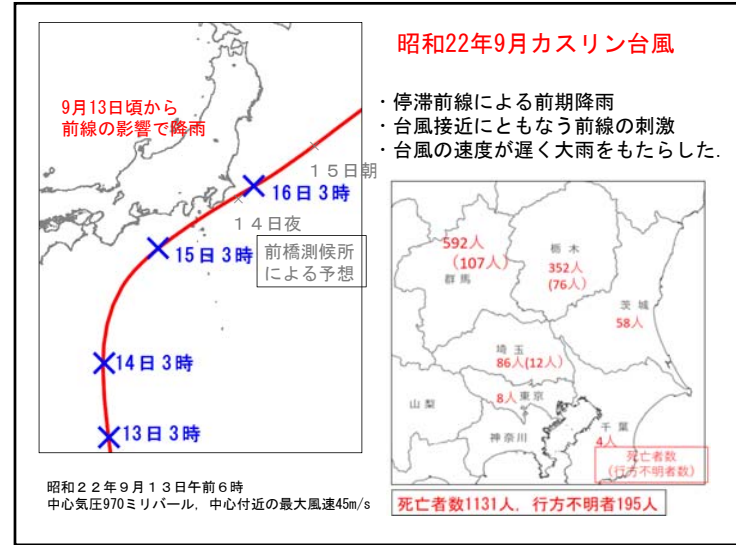
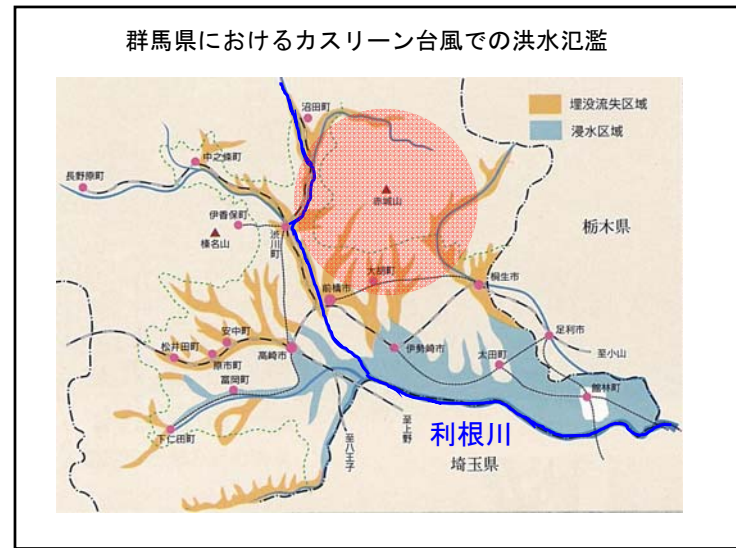
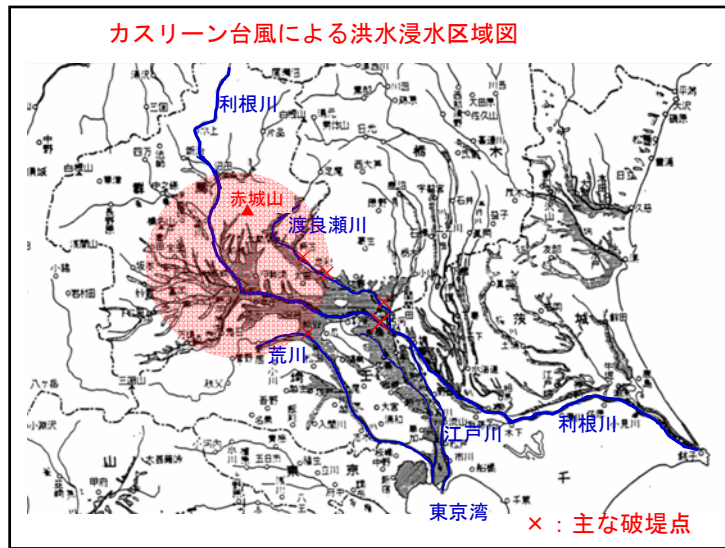
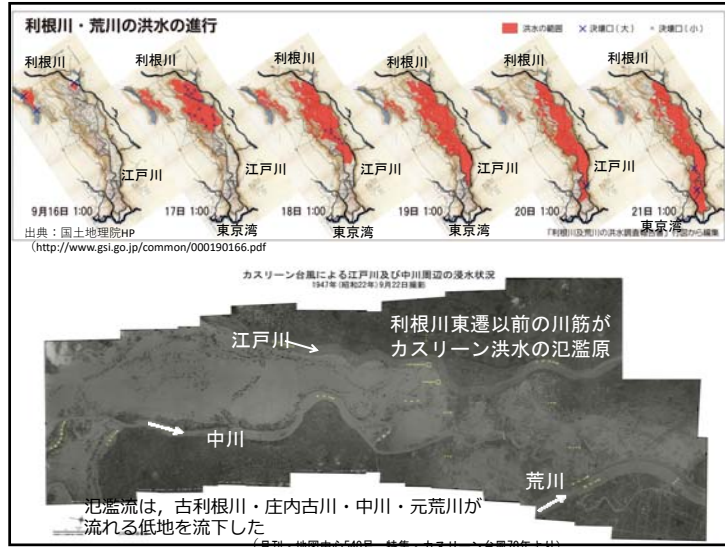
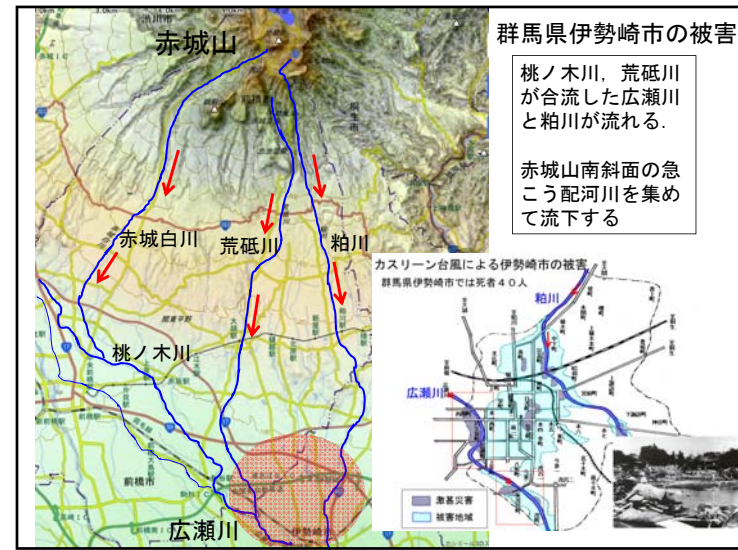
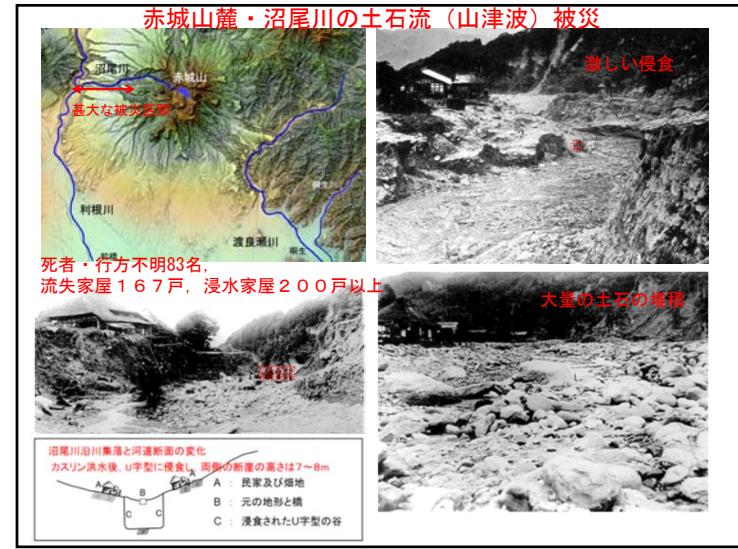
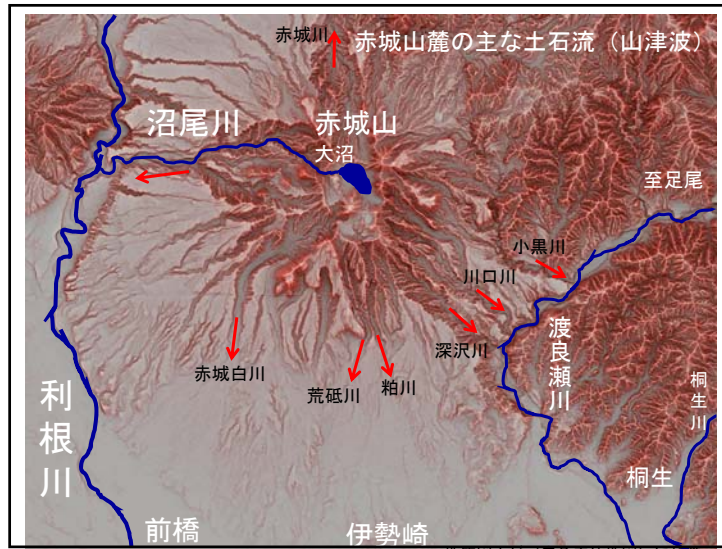
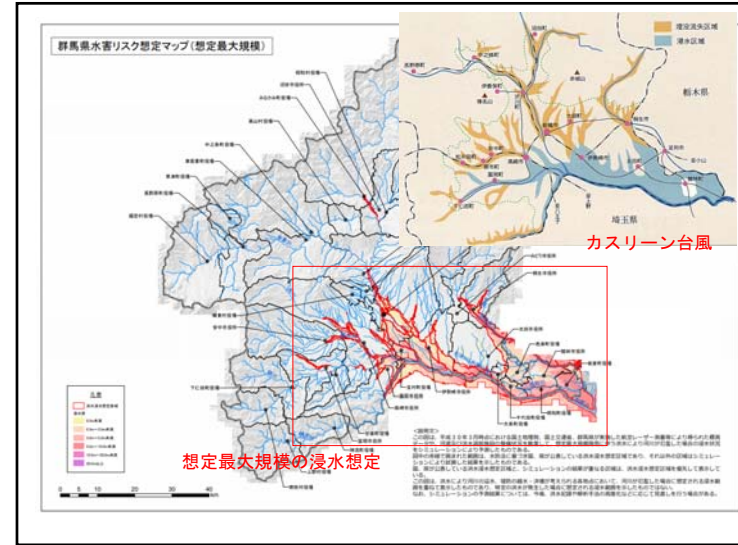
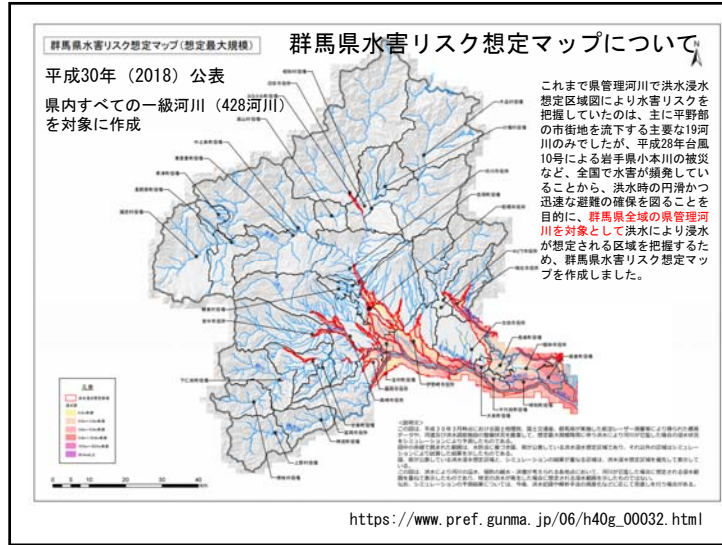


1947 (S22) カスリーン台風	1949 (S24) 利根川改修改訂計画	1910 (M43) 明治43年洪水 1911 (M44) 利根川改修計画改訂
1958 (S33) 9洪水 1959 (S34) 8洪水	1950 (S25) 国土総合開発法 1957 (S32) 特定多目的ダム法 1958 (S33) 藤原ダム 1959 (S34) 相俣ダム	
1964 (S39) オリンピック濁水、10月東京オリンピック	1960 (S36) 水源開発促進法制定 1964 (S39) 河川法改正 (水系一貫管理) 1965 (S40) 工事実施基本計画	1961 (S37) 水源開発公園発足 利根川水系水資源開発基本計画 (矢本沢、下久保ダム)
1959 (S41) 8、9洪水	1966 (S41) 菅原ダム、1967 (S42) 矢木沢ダム、下久保ダム 1967 (S42) 武蔵水路、1972 (S46) 利根川河口堰	
1959 (S49) 8洪水 1981 (S56) 8洪水 1982 (S57) 7、9洪水 1998 (H10) 9洪水 2007 (H19) 9洪水	1973 (S48) 水源地域対策特別措置法 1980 (S55) 工事実施基本計画改訂 1990 (H2) 渡良瀬貯水池 1991 (H3) 奈良俣ダム	1977 (S52) 草木ダム
2015 (H27) 9 関東東北豪雨 (鬼怒川の決壊)	2006 (H18) 利根川水系河川整備基本方針 2013 (H25) 利根川水系利根川・江戸川河川整備計画	
2019 (R1) 10 令和元年東日本台風	2019 (R1) 10ハッ場ダム試験湛水開始 2020 (R2) 4 ハッ場ダム (運用開始)	
2021 (R3) 東京2020オリンピック・パラリンピック		









1947(S22) カスリーン台風	1949(S24) 利根川改修改訂計画	1910(M43) 明治43年洪水
	1950(S25) 国土総合開発法	1911(M44) 利根川改修計画改訂
1958(S33). 9洪水	1957(S32) 特定多目的ダム法	
1959(S34). 8洪水	1958(S33) 藤原ダム 1959(S34) 相俣ダム	
	1960(S36) 水源開発促進法制定	1961(S37) 水源開発公団発足
1964(S39) オリンピック濁水, 10月東京オリンピック	1964(S39) 河川法改正(水系一貫管理)	利根川水系水資源開発基本計画(矢木沢, 下久保ダム)
1965(S40) 工事実施基本計画		
1959(S41). 8, 9洪水	1966(S41) 蕨原ダム, 1967(S42) 矢木沢ダム, 下久保ダム	
	1967(S42) 武蔵水路, 1972(S46) 利根川河口堰	
1959(S49). 8洪水	1973(S48) 水源地域対策特別措置法	1977(S52) 草木ダム
1981(S56). 8洪水	1980(S55) 工事実施基本計画改訂	
1982(S57). 7, 9洪水	1990(H2) 渡良瀬貯水池	1991(H3) 奈良良ダム
1998(H10). 9洪水		
2007(H19). 9洪水	2006(H18) 利根川水系河川整備基本方針	
	2013(H25) 利根川水系利根川・江戸川河川整備計画	
2015(H27). 9 関東東北豪雨(鬼怒川の決壊)		
2019(R1). 10 令和元年東日本台風	2019(R1). 10ハツ場ダム試験湛水開始	
	2020(R2). 4 ハツ場ダム(運用開始)	
2021(R3) 東京2020オリンピック・パラリンピック		





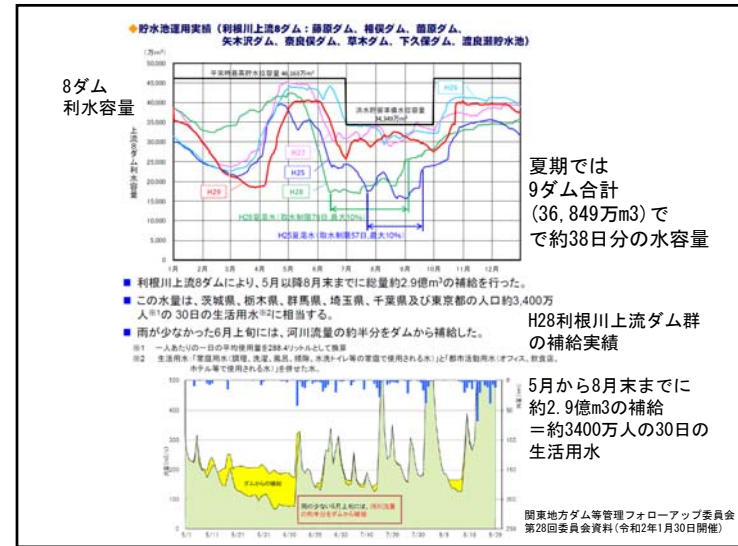
昭和39年(1964)東京オリンピック渇水

1964年の渇水時の小河内ダム (東京都奥多摩町, 東京都水道局資料)

給水制限	期間 昭和39年7月～10月 最大給水制限率 50%
応急給水対策	<ul style="list-style-type: none"> 給水車120台出動 自衛隊215車両、警視庁、半重による応急給水 神奈川県からの緊急分水(10万m³/日) 北多摩8市(立川、国立など)より受水 小河内ダムでの人工降雨実験の実施
生活への影響	<ul style="list-style-type: none"> 茶店ではパン主体の食事、入浴・洗濯の制限 (手術できない、急患以外は休診) 消防活動への影響(消火栓の水の出悪化) 医療活動への影響 理髪店、クリーニング店、宴会会社への影響 プールへの注水禁止 給水車からの水運び、時間給水への拘束 魚の食中毒の発生

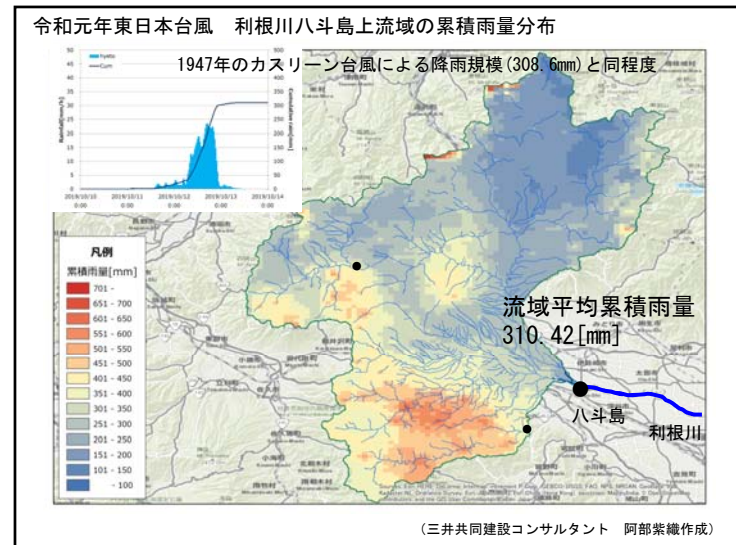
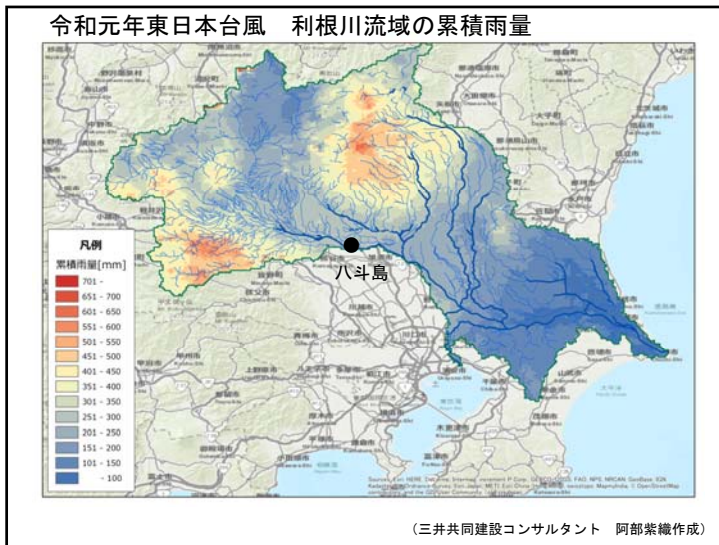
S33 狩野川台風
 S34 伊勢湾台風 (S34東京オリンピック開催決定)
 S36～ 東京渇水、ピークはS39 (東京砂漠)

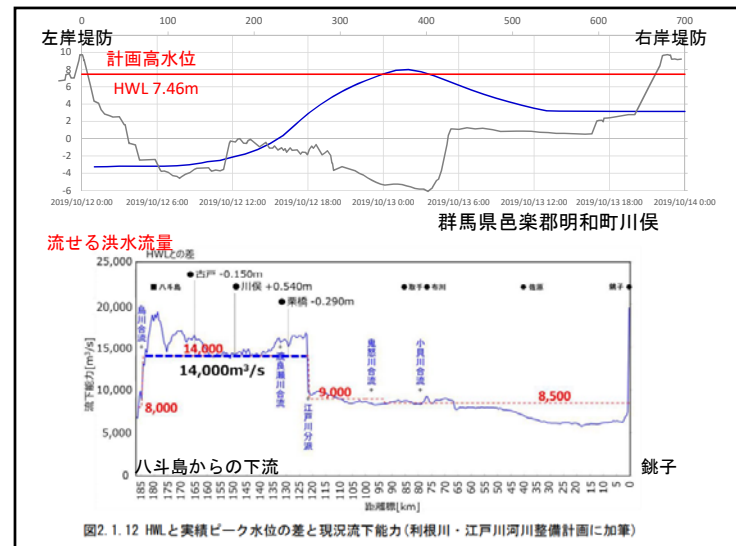
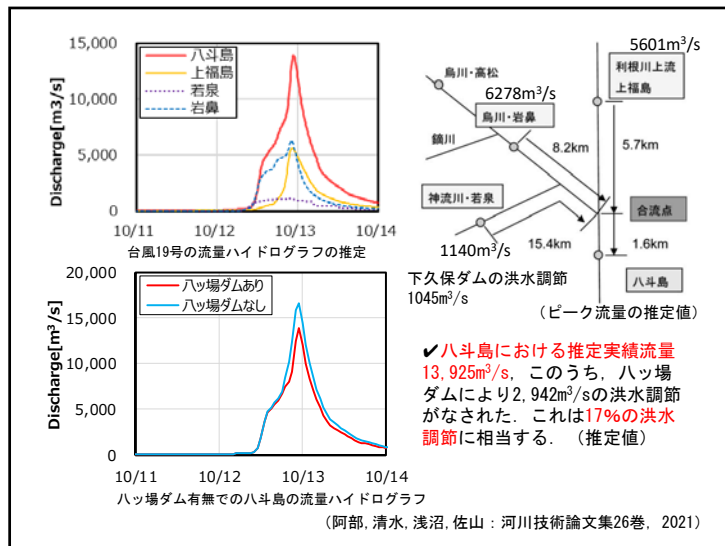
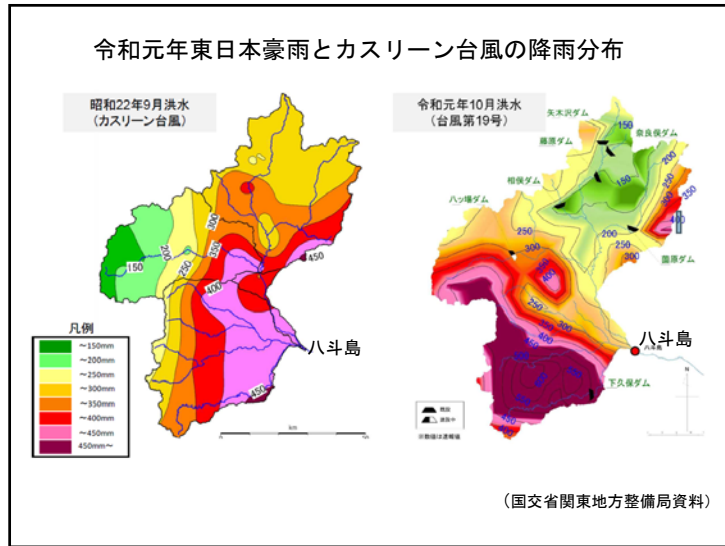
1961 (S37) 水源開発公団発足
 利根川水系水源開発基本計画
 (矢木沢, 下久保ダム)
 利根導水事業
 (利根川の水を多摩川まで運ぶ)

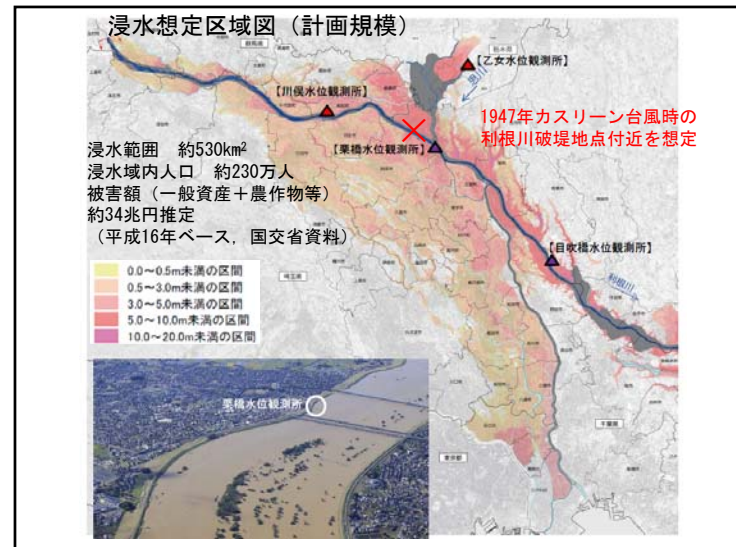
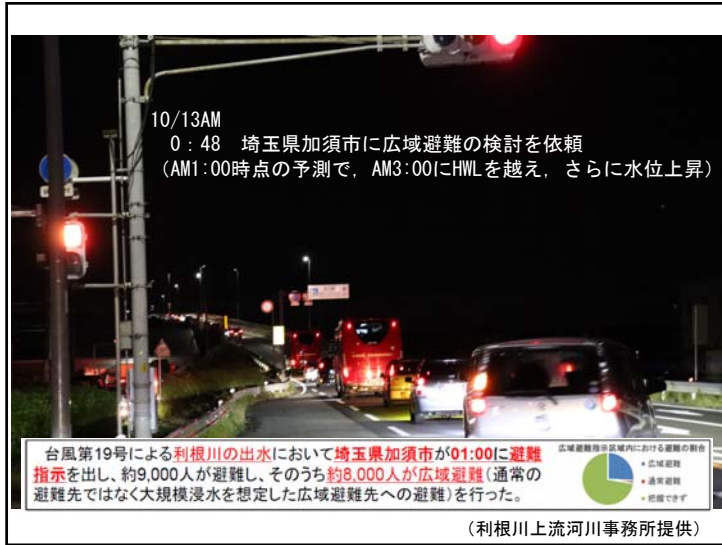




- 1947 (S22) カスリーン台風
- 1949 (S24) 利根川改修改訂計画
- 1950 (S25) 国土総合開発法
- 1957 (S32) 特定多目的ダム法
- 1958 (S33) 9洪水
- 1959 (S34) 8洪水
- 1958 (S33) 藤原ダム
- 1959 (S34) 相俣ダム
- 1960 (S36) 水源開発促進法制定
- 1964 (S39) 河川法改正 (水系一貫管理)
- 1964 (S39) オリンピック渇水, 10月東京オリンピック
- 1965 (S40) 工事実施基本計画
- 1966 (S41) 菌原ダム, 1967 (S42) 矢木沢ダム, 下久保ダム
- 1967 (S42) 武蔵水路, 1972 (S46) 利根川河口堰
- 1973 (S48) 水源地域対策特別措置法
- 1977 (S52) 草木ダム
- 1981 (S56) 8洪水
- 1982 (S57) 7, 9洪水
- 1989 (H2) 渡良瀬貯水池
- 1991 (H3) 奈良良ダム
- 1998 (H10) 9洪水
- 2006 (H18) 利根川水系河川整備基本方針
- 2013 (H25) 利根川水系利根川・江戸川河川整備計画
- 2015 (H27) 9 関東東北豪雨 (鬼怒川の決壊)
- 2019 (R1) 10 令和元年東日本台風
- 2019 (R1) 10ハッ場ダム試験湛水開始
- 2020 (R2) 4 ハッ場ダム (運用開始)
- 2021 (R3) 東京2020オリンピック・パラリンピック
- 1910 (M43) 明治43年洪水
- 1911 (M44) 利根川改修計画改訂
- 1961 (S37) 水源開発公団発足
利根川水系水資源開発基本計画 (矢木沢, 下久保ダム)







1947 (S22) カスリーン台風	1949 (S24) 利根川改修改訂計画	1910 (M43) 明治43年洪水 1911 (M44) 利根川改修計画改訂
1958 (S33) .9洪水 1959 (S34) .8洪水	1950 (S25) 国土総合開発法 1957 (S32) 特定多目的ダム法 1958 (S33) 藤原ダム 1959 (S34) 相俣ダム	
1964 (S39) オリンピック 湯水. 10月東京オリンピック	1960 (S36) 水源開発促進法制定 1964 (S39) 河川法改正 (水系一貫管理)	1961 (S37) 水源開発公団発足 利根川水系水源開発基本計画 (矢木沢, 下久保ダム)
1959 (S41) .8, .9洪水	1965 (S40) 工事実施基本計画 1966 (S41) 菅原ダム, 1967 (S42) 矢木沢ダム, 下久保ダム 1967 (S42) 武蔵水路, 1972 (S46) 利根川河口堰	
1959 (S49) .8洪水 1981 (S56) .8洪水 1982 (S57) .7, .9洪水 1998 (H10) .9洪水 2007 (H19) .9洪水	1973 (S48) 水源地域対策特別措置法 1980 (S55) 工事実施基本計画改訂 1990 (H2) 渡良瀬貯水池 1991 (H3) 奈良俣ダム	1977 (S52) 草木ダム
2015 (H27) .9 関東東北豪雨 (鬼怒川の決壊)	2006 (H18) 利根川水源県ぐんまが果たしてきた治水・利水の大きな役割 2013 (H25)	
2019 (R1) .10 令和元年東日本台風	2019 (R1) .10ハッ場ダム試験湛水開始 2020 (R2) .4 ハッ場ダム (運用開始)	
2021 (R3) 東京2020オリンピック・パラリンピック		

気候変動の対応, 流域治水 (線だけでなく面の治水), 水資源のリスク管理

