

2021年2月 福島県沖の地震における 被害調査の速報

群馬工業高等専門学校 井上 和真

東京理科大学 王 欣

被害調査概要

● 調査日

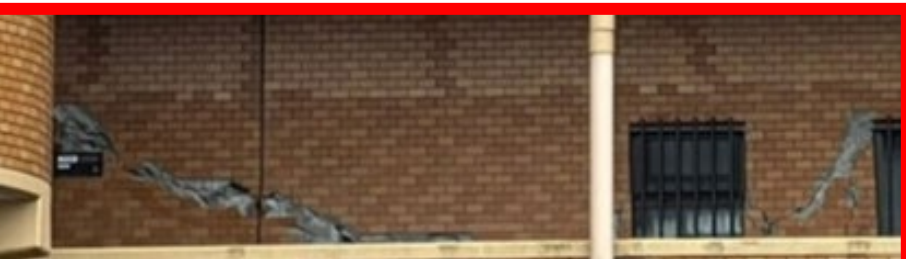
- ・ 2021年2月15日, 16日

● 調査地点

- ・ 福島県：福島市, 伊達郡桑折町, 相馬市, 相馬郡新地町
- ・ 宮城県：亘理郡山元町, 白石市

福島市

- SRC造マンション 柱部損傷
- 非構造部材のせん断破壊



桑折町

- ・建物倒壊に伴う通行規制あり
- ・ブロック塀，屋根瓦の損傷，墓石の転倒あり



相馬市（相馬跨線橋）

- ・ 橋桁端部-橋台部での段差，舗装の割れ



相馬市（相馬東大橋）

- ・ 橋桁端部-橋台部での段差，舗装の割れ
- ・ 積層ゴム支承の残留変位（下中央）
- ・ サイドブロックに変位の痕跡傷
- ・ 液状化の痕跡あり



相馬郡新地町

- ・ ガラス窓の割れ（新地町図書館）
- ・ RC造の損傷
- ・ 壁材の落下
- ・ 周辺ではブロック塀の倒壊，
屋根瓦の落下など多数



相馬郡 新地町 役場内

- ・ 天井の落下, 空調設備のはずれ
- ・ 壁, 梁柱接合部にひび割れ



山元町 坂元支所

- ・ 液状化に伴う舗装部の沈下・不陸
(噴砂跡あり)
- ・ 建物内部は複数のひび割れ
- ・ 周辺の建物には目立った損傷はないが、
水道管の破損による断水が発生



白石市

- 新幹線 高架橋横梁のせん断破壊
- 周辺では家屋の損傷など無し



最後に

- ・ 今回の地震で被害を受けられた皆様に心からお見舞い申し上げます。
- ・ また、建物内部の調査を許可していただきました、山元町、新地町役場の方々に御礼申し上げます。