

# 土木学会・地盤工学会 緊急地震被害調査団

10月16日(月)～19日(木)

- 清田隆(東京大学 生産技術研究所・**地圏災害軽減工学**)
- 東畑郁生(関東学院大学・**地盤工学**)
- 京川裕之(東京大学 社会基盤学・**地盤工学**)
- Yolanda Alberto(東京大学 国際工学教育推進機構・**地盤工学**)
- 大坪正英(東京大学 生産技術研究所・**地盤工学**)



京川

大坪

東畑

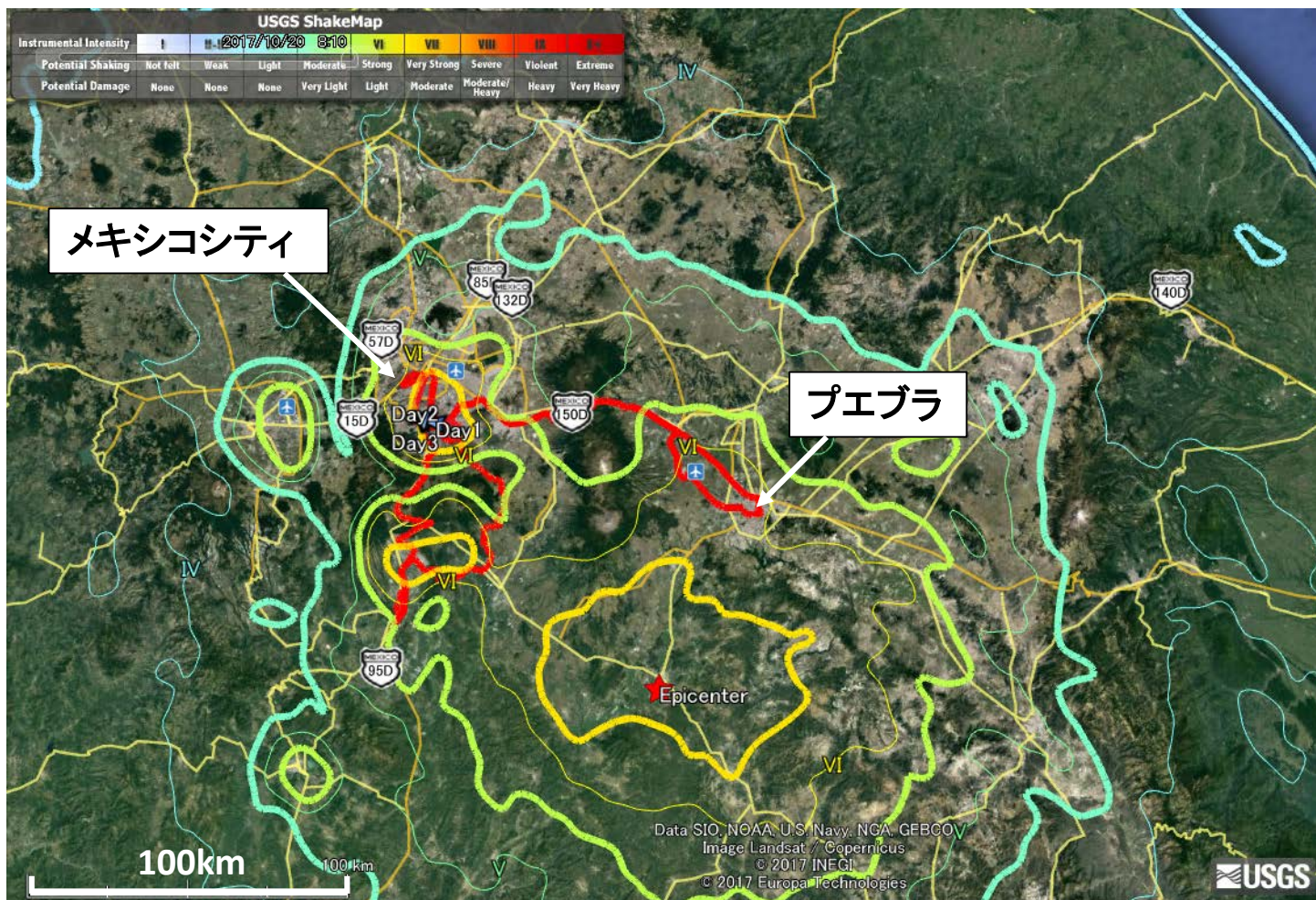
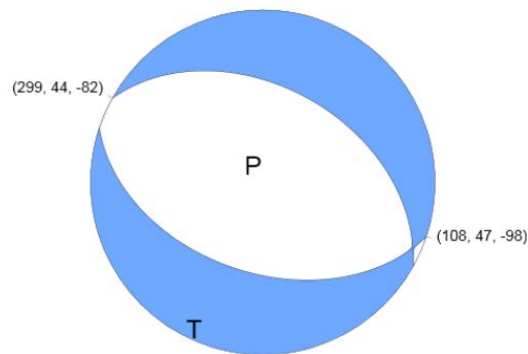
Yolanda

清田

# 概要

2017年9月19日13:14

Mw7.1, 震源51km (USGS)



# Puebla地震(Mexico) 被害調査 10月16日(月)~19日(木)



1日目(10月16日)

メキシコシティ中心部の  
構造物被害調査

ヒルサイドの状況とのコントラスト

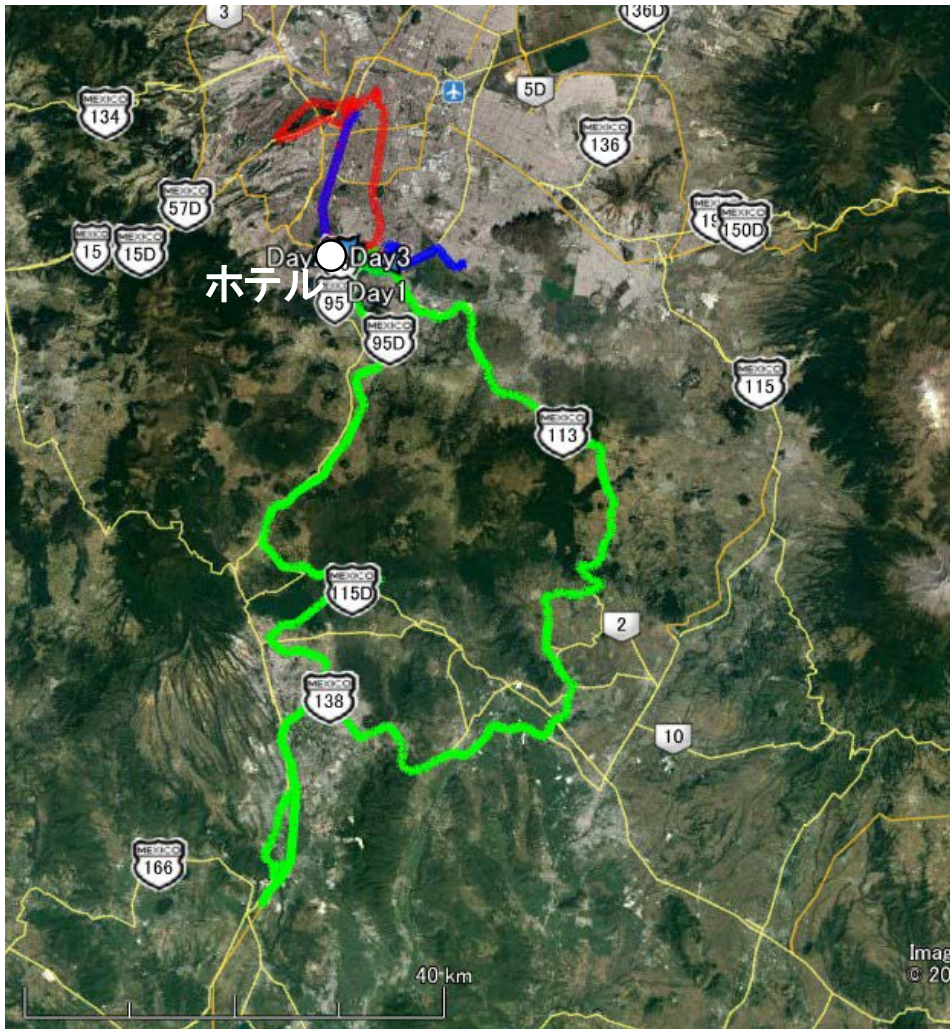


# Puebla地震(Mexico) 被害調査 10月16日(月)～19日(木)

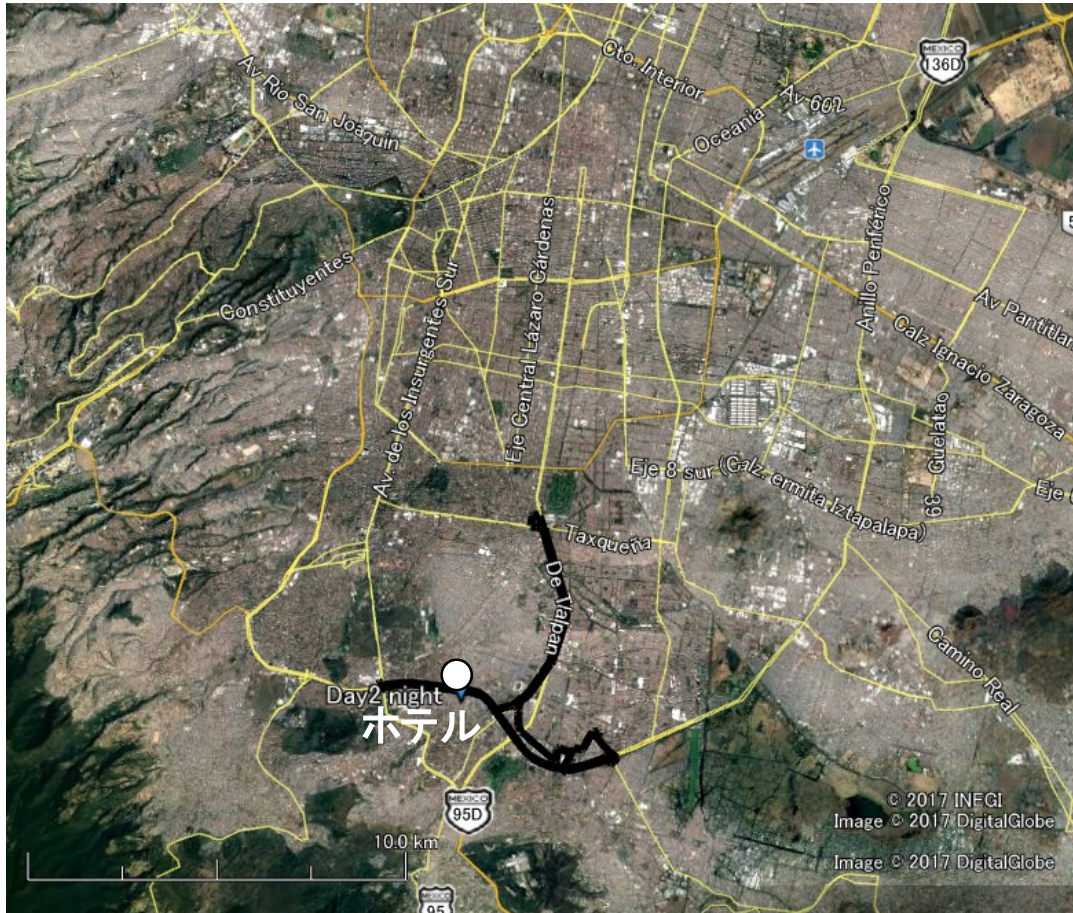
2日目(10月17日)

メキシコシティ南部郊外の  
地盤災害調査

落石・道路被害



# Puebla地震(Mexico) 被害調査 10月16日(月)~19日(木)

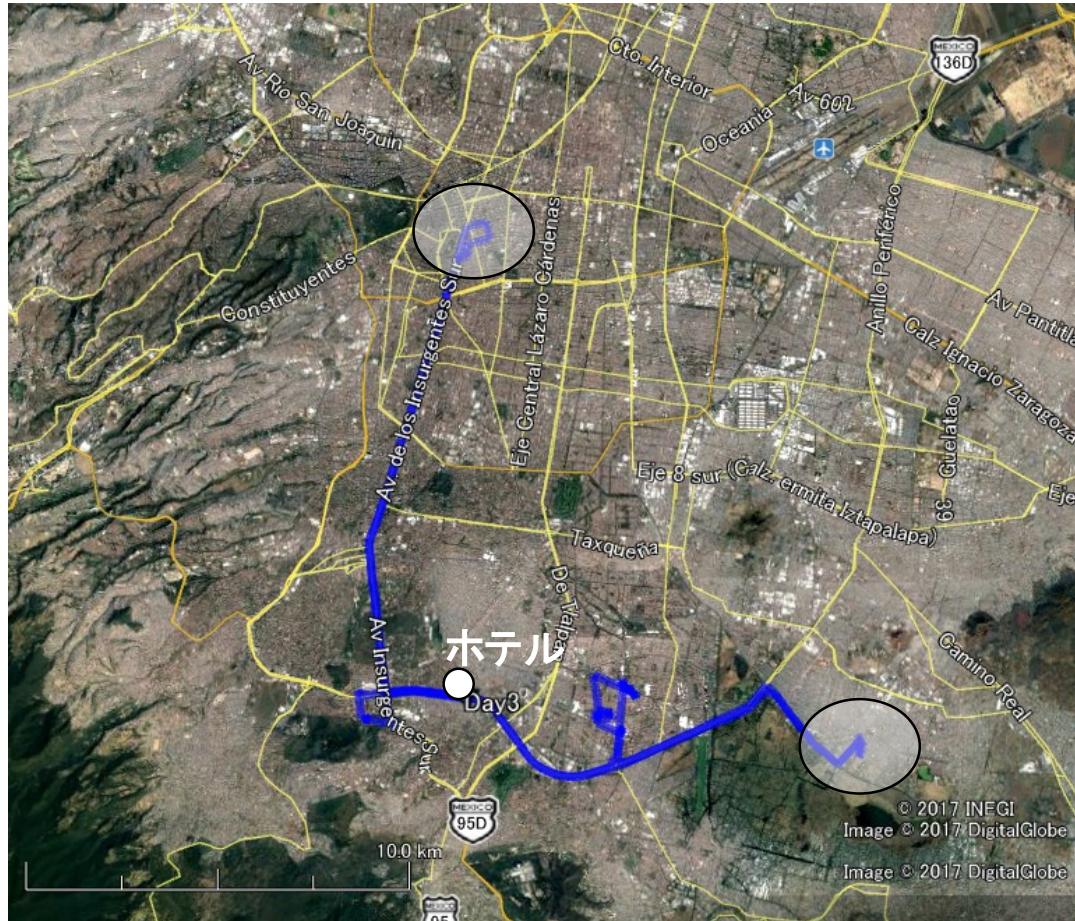


3日目未明(10月18日)

メキシコシティでの常時微動計測  
地盤構造の異なる3箇所



# Puebla地震(Mexico) 被害調査 10月16日(月)~19日(木)



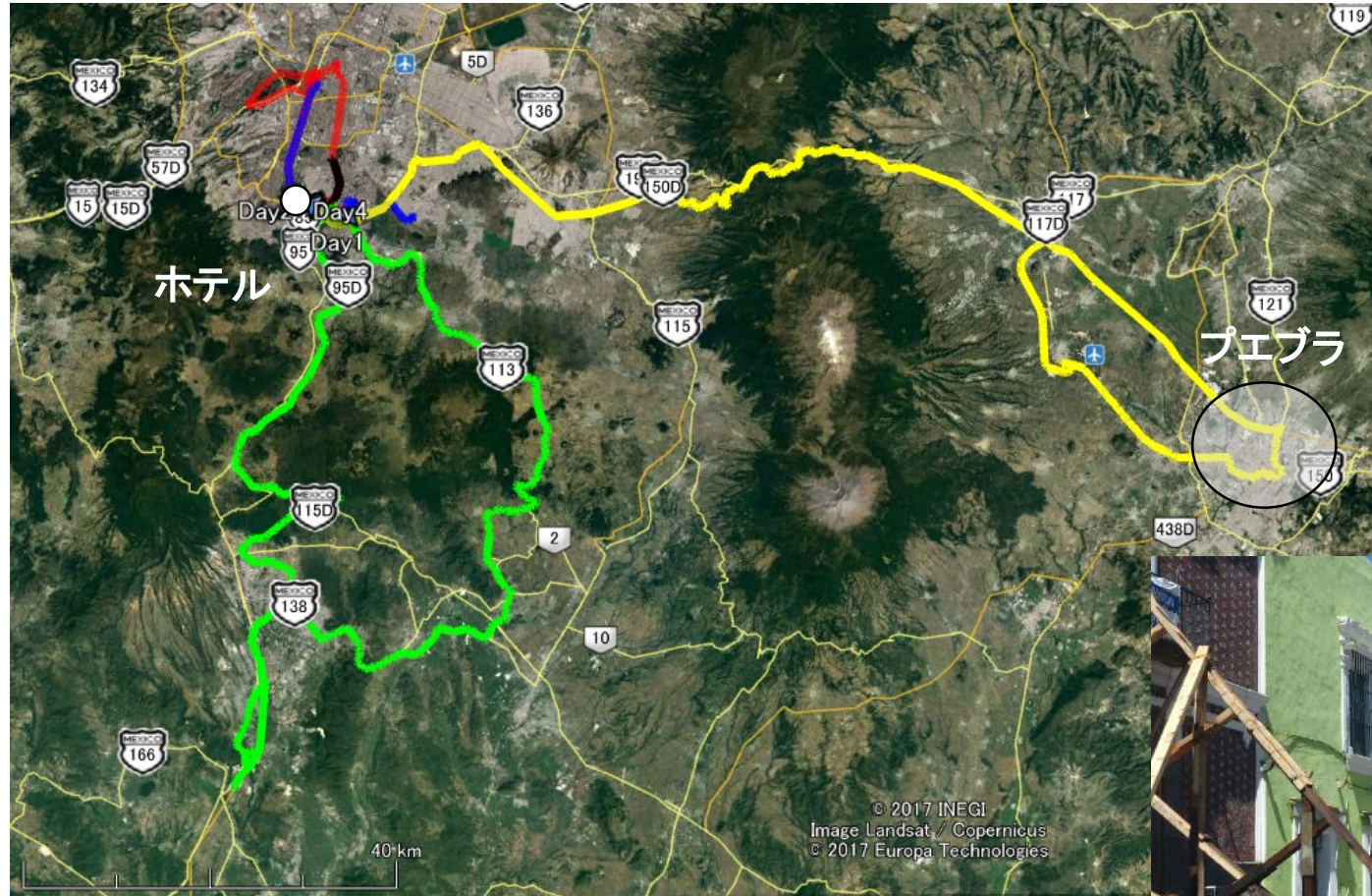
3日目(10月18日)

ソチミルコ(メキシコシティ南東部)  
での地盤沈下による被害

メキシコシティ中心部の  
構造物被害調査



# Puebla地震(Mexico) 被害調査 10月16日(月)～19日(木)



4日目(10月19日)

プエブラでの被害調査



# 謝辞

調査にあたって、貴重な情報を頂きました。  
また、常時微動の分析・アドバイスをしていただきました。

- 池田隆明先生（長岡技科大）
- 安田進先生（東京電機大学）
- 森伸一郎先生（愛媛大学）
- 大角恒雄様（防災科学技術研究所）
- 川島一彦先生（東京工業大学・名誉教授）
- 志賀正崇様（横浜国立大学・学生）
- Prof. Gabriel Auvinet Guichard (UNAM)