

令和5年度活動報告および令和6年度活動計画

国際化対応小委員会

吉見雅行

組織体制

- ◆ 委員長： 吉見雅行
- ◆ 副委員長： 丸山喜久
- ◆ 幹事長： 未定
- ◆ 委員数：8名（令和6年5月現在）

清野純史

庄司 学

高橋良和

能島暢呂

小池 武（顧問）

小長井一男（顧問）

活動概要

- 学術的な地震被害調査報告の英文版を適時情報発信する「随時受付可能な(査読付き)英文電子ジャーナル(JSCE Disaster Fact Sheets)の発行」を目的として、そのWeb siteの維持管理・広報周知活動・JSCE Disaster Fact Sheets編集運営活動を行う。
- JSCE Disaster Fact Sheetsとして、これまでに27編をWeb siteに公開している(2024年5月現在)。最終的には地震災害を含む災害一般に対する被害調査報告英文電子ジャーナルの発行を目指すものとする。

令和4年度の活動報告

1) 委員会・WG活動等

投稿されたFactSheetに関するメール審議を行った。

2) 行事等

なし

3) 出版物等

4件のFactSheetの投稿があった。1件は審議の結果、返却となった。1件は掲載された(FS2024-E-0001)。2件のトルコ地震に関するFactSheetは内容を確認中。

掲載中のFact Sheets

The screenshot displays the JSCE Disaster Reports website. The header includes the JSCE logo and the text "JSCE Disaster Reports". On the right side of the header, there are links for "Home" and "土木学会ホーム". Below the header, there is a navigation bar with buttons for "表示" (Display), "編集" (Edit), "リビジョン" (Revision), and "軌跡" (Track).

The main content area is titled "FactSheets" and lists reports from 2012 to 2024. Each year has a sub-section with a list of reports, each with a title and a reference number in parentheses. For example, under 2024, there is a report titled "Road pavement cracks in Toge District, Monzen Town, Wajima City, in the January 1st, 2024, Noto Peninsula Earthquake, Japan(FS2024-E-0001) (2024-4-09)".

The left sidebar contains a menu with the following sections:

- Introduction
 - Call for papers / reports
 - Steering Group
 - Contact
- Fact Sheet
 - FactSheets
 - Submission site
- Recent Disasters
 - 2012 Northern Italy Earthquake, Italy
 - 2011 Eastern Turkey Earthquake, Turkey
 - 2011 Great East Japan Earthquake, Japan
- Disasters
 - Earthquakes
 - Tsunami
 - Flood
- 委員専用メニュー
 - サイト登録コーナー一覧
 - フォーラム
 - ウェブファイルマネージャー
- ナビゲーション
 - コンテンツの追加
- システム管理
 - 管理
- 丸山 喜久 (24744maruyama)
 - アカウント情報
 - ログアウト

https://committees.jsce.or.jp/disaster/Fact_Sheets

積極的な情報発信と 論文編集に関するご協力お願い

➤ 積極的な投稿を！

- | | |
|-----------------|-------------|
| ✓ JSCE会員→国内災害調査 | 国内災害の海外への速報 |
| ✓ JSCE会員→海外災害調査 | 海外災害の国内への速報 |
| ✓ 海外調査団等→国内災害調査 | 調査への国際協力 |
| ✓ 海外調査団等→海外災害調査 | 海外災害の国内への速報 |

➤ 査読・編集体制へのご協力

- ✓ 災害発生に伴って投稿数が、かなり増加した場合
- ✓ 委員の専門分野と投稿内容が、かなり異なる場合

	JSCE会員:国内災害の海外への速報	JSCE会員:海外災害の国内への速報	海外調査団:調査への国際協力	海外調査団:海外災害の国内への速報
2012 2編	2 (2011.3.11東北地方太平洋沖, 2011.4.11浜通り)			
2013 4編	2 (2011.3.11東北地方太平洋沖, 2013.4.13淡路島)	1 (2012.8.11イラン)		1 (2013.10.15 フィリピン)
2014 0編				
2015 2編	1 (2015.11.12長野県神城)	1 (2015.4.25ネパール)		
2016 7編	4 (2016熊本×4)	2 (2015.4.25ネパール×2)	1 (2016熊本)	
2017 1編				1 (2017.2.10 フィリピン)
2018 3編	1 (2018.9.6北海道胆振東部)	2 (2017.9.19メキシコ, 2017.11.12イラン)		
2019 1編	1 (2018.9.6北海道胆振東部)			
2020 2編	1 (2019.6.20山形県沖)			1 (2019.4.22 フィリピン)
2021 3編	1 (2021.2.13福島県沖) 1 (2018.6.18大阪府北部)			
2022 2編	1 (2022.3.16福島県沖)	1 (2018.9.28 インドネシア)		
2023 1編	1 (2024.1.1能登半島地震)			
計26編	16編	7編	1編	3編

2023年度

- [FS2024-E-0001] 2024年1月1日能登半島地震

Road pavement cracks in Toge District, Monzen Town, Wajima City, in the January 1st, 2024, Noto Peninsula Earthquake, Japan

Kazuo KONAGAI, Atsutoshi ONO, Takashi TAKANAKA, Tomonori OKI, and Kiyoharu HIROTA

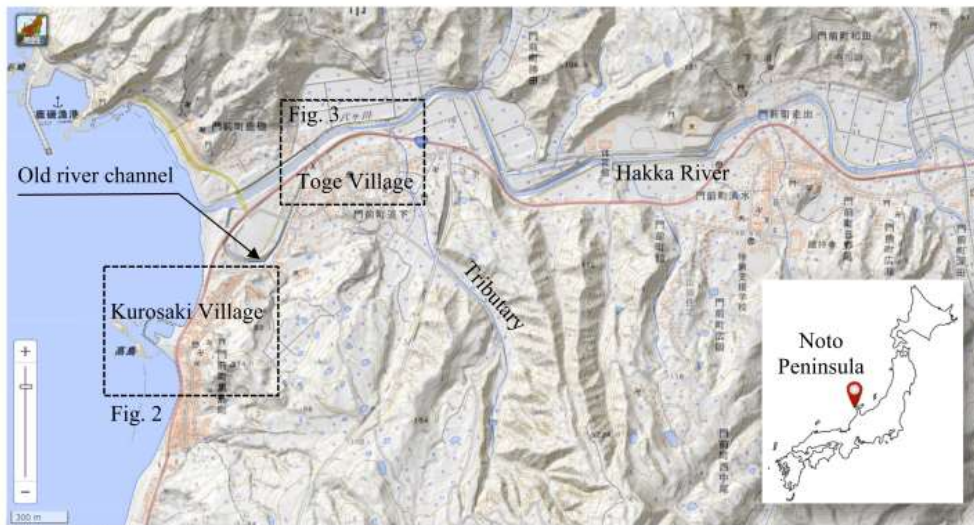


Fig. 1 Terrain of Toge Village and its vicinity (Geospatial Information Authority of Japan)

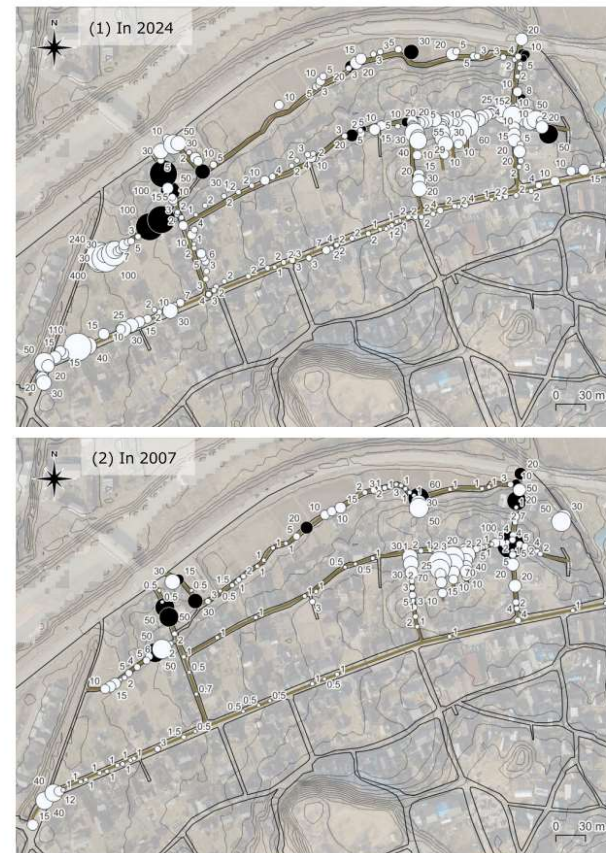


Fig. 3 Pavement fractures observed in Toge Villag in: (1) 2024, and (2) 2007: Open circles and solid circles with numbers in mm show tensile and compressional failure widths.

令和6年度の活動計画

1) 委員会・WG活動等の予定

JSCE Disaster Fact Sheetsの募集, 審査, 掲載の一連の活動を継続する.

Fact Sheet発行に関する課題の整理.

2) 行事等の予定

なし

3) 出版物等の予定

Fact Sheetの発刊