

## 土木学会のインフラ解説動画(「コンクリート分野」と「下水道分野」) 土木学会解説委員が分かりやすく説明します！！

公益社団法人 土木学会

公益社団法人 土木学会(会長 谷口 博昭)では、近年話題となっているインフラに関する用語について、土木学会の解説委員が分かりやすく説明する「インフラ解説動画」を2018年12月より公開しております。これまで、「橋梁分野」、「河川分野」、「土砂災害分野」、「地震分野」の4テーマについて公開してきました。今回は、「コンクリート分野」と「下水道分野」の2テーマのトピックを取り上げ、それぞれ1~3分程度の短い内容で解説しております。今後も分野を広げて、いま知りたいインフラの話題を中心に、解説委員による解説動画を充実させていきます。ぜひ貴媒体にてご紹介をお願いいたします。

### 記

#### 【コンクリート分野のインフラ解説動画】

動画数: 13本

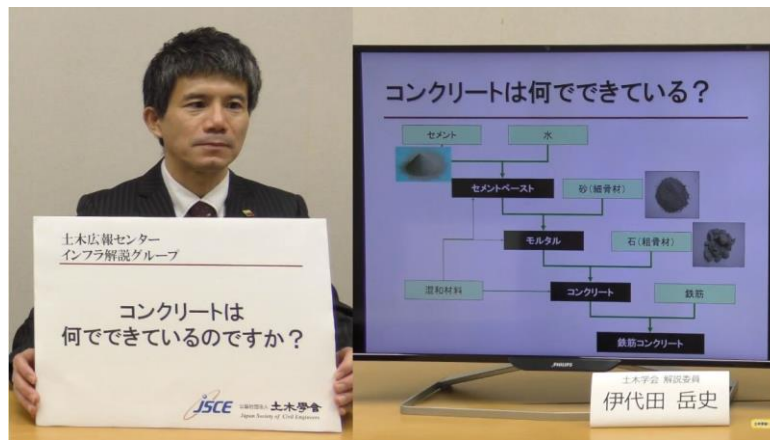
公開 Web サイト:

<https://www.youtube.com/playlist?list=PLRALmeewpTqp3nrm222uK681JiQO2dWcK>

土木広報センター内のリンク先: <https://committees.jsce.or.jp/cprcenter/node/350>

質問リスト:

|    | 質問                                      |
|----|---|
| 1  | コンクリートは何でできているのですか？                     |
| 2  | コンクリートの魅力は何ですか？                         |
| 3  | コンクリートに欠点はありますか？                        |
| 4  | 二酸化炭素(CO2)の排出抑制のための取り組みを教えてください。        |
| 5  | コンクリートはいつ頃から使われていますか？                   |
| 6  | コンクリートは一度作ったら何年ぐらい持つのですか？               |
| 7  | ひび割れたコンクリートも見かけますが、ひび割れていても大丈夫なのですか？    |
| 8  | コンクリートはこれからも使われていきますか？                  |
| 9  | 鉄筋コンクリートとプレストレストコンクリートの違いは何ですか？         |
| 10 | 水中でのコンクリートの作り方を教えてください。                 |
| 11 | 水辺などで、コンクリートから草が生えている場合がありますが、大丈夫なのですか？ |
| 12 | 3Dプリンターを用いてコンクリートで橋を作ることはできますか？         |
| 13 | 月に宇宙基地を作るとき、コンクリートで作ることは可能ですか？          |



解説委員:伊代田 岳史(芝浦工業大学教授)

【下水道分野のインフラ解説動画】

動画数:10本

公開 Web サイト:

<https://www.youtube.com/playlist?list=PLRALmeewpTqoSF32CuU1ZawbqUYQEgpAt>

土木広報センター内のリンク先: <https://committees.jsce.or.jp/cprcenter/node/351>

質問リスト:

|    | 質問  |
|----|---|
| 1  | 下水道の歴史について教えてください。                          |
| 2  | 下水道の役割について教えてください。                          |
| 3  | 「水」を利用したあと再生することと、下水道とはどういう関係があるのでしょうか？     |
| 4  | 下水道に入った雨水や汚水はどうなるのでしょうか？                    |
| 5  | 家庭から下水道に流れ込む汚水にはどんなものが含まれているのでしょうか？         |
| 6  | どのような方法で汚水を処理しているのですか？                      |
| 7  | 下水処理の過程で出てくる汚泥はその後どうなるのですか？                 |
| 8  | 下水道を利用する上で私たちが気を付けるべきことがあれば教えてください。         |
| 9  | 下水を調べると伝染病の流行(最近だと新型コロナ)がわかると聞いたのですが、本当ですか？ |
| 10 | 下水道といえば、思い浮かべるマンホールについての豆知識を教えてください。        |



解説委員: 古米 弘明 (東京大学教授)

問合せ先: 公益社団法人 土木学会 土木広報センター 大西、佐藤、小林  
〒160-0004 東京都新宿区四谷一丁目外濠公園内  
TEL: 03-3355-3448 E-Mail: cprcenter@jsce.or.jp