



山陰道の石畳一駟馳山峠



山陰道の石畳一蒲生峠

選奨土木遺産とは

私たちの生活を支えている土木構造物のうち、築造後50年以上経過し、技術的にも歴史的にも価値のあるものを土木遺産と呼んでいます。土木学会では平成12年度より、土木遺産の中から毎年全国で20件程度を「選奨土木遺産」として認定しています。これまで中国支部では32件認定されており、平成29年度は、鳥取県岩美町の「山陰道の石畳一駟馳山峠・蒲生峠」です。

土木学会選奨土木遺産認定式

第10回「身近な土木を描いてみよう！」

図画コンクール表彰式・展示

12月17日(日) 13:00 ~ 13:30

イオンモール鳥取北 セントラルコート

プログラム

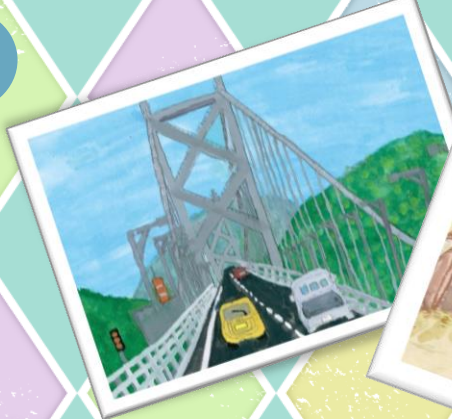
選奨土木遺産認定式

- ・主催者挨拶
- ・土木遺産について
- ・認定書・銘板授与式
- ・受賞者挨拶

身近な土木を描いてみよう！

図画コンクール表彰式

- ・図画コンクールについて
- ・主催者挨拶
- ・賞状の授与
- ・記念撮影



身近な土木を描いてみよう！図画コンクール

身近な土木を理解し親しむための一環として図画コンクールを実施し、次世代を担う子どもたちに「土木(社会資本整備)」を図画に描くことで、普段生活している場所、何気なく見ている物が土木技術に支えられていることの認識を感じ、土木に親しむきっかけで実施。今年は中国5県から1219枚の応募があり、その中から優秀賞13点の内、鳥取県の受賞者の表彰式を行います。作品展示は、優秀賞のほか、鳥取、島根の佳作作品を展示いたします。

※図画の展示は17時まで

◆主催：公益社団法人土木学会中国支部

広島市中区基町10番3号 広島県自治会館

<http://committees.jsce.or.jp/chugoku/>

TEL:082-222-2376