

第 1 1 2 代 土 木 学 会 会 長

佐々木葉のこうなったらいい!

土木学会の風景を描くプロジェクト
Envision a new landscape of our JSCE

わたしたさ
の

土木学会の風景を描くプロジェクト

Envision a new landscape of our JSCE



第112代土木学会会長 特別プロジェクト

土木界に限らず世界には課題が山積しています。

それらを解きほぐしていくためにも、インフラの未来を牽引する土木学会の会員一人ひとりが、互いを信頼し、自由に交流することが今、求められていると考えます。

そして「土木学会という共同体はそのためのインフラである」と全ての会員と職員が思ったなら、学会活動のかたちも変化し、その風景も新しくなる。

そんな新しい学会の風景をいっしょに描いていきましょう。

土木界はもっと元気になる!
4万人の土木学会会員一人ひとりの世界が広がったら

土木学会の風景を描く

プロジェクトの

3つの柱

01 交流の風景プロジェクト

たとえば…

交流の場が**もっと自由**になるといいな。いろんな人がいるのが**もっと見える**といいな。そもそも土木学会ってどういふところ?学会の**D&I**が進むといいな。**場の安心感**があることが大事だな。

02 ひろがる仕事の風景プロジェクト

たとえば…

こういう**仕事・働き方**もあるんだ。こういうのも**インフラ**かも?**チャレンジ**している人がここにもいた!こういう方法があってもいいんじゃない?**もっといろんな話**が聞いてみたいな。

03 学会のDXプロジェクト

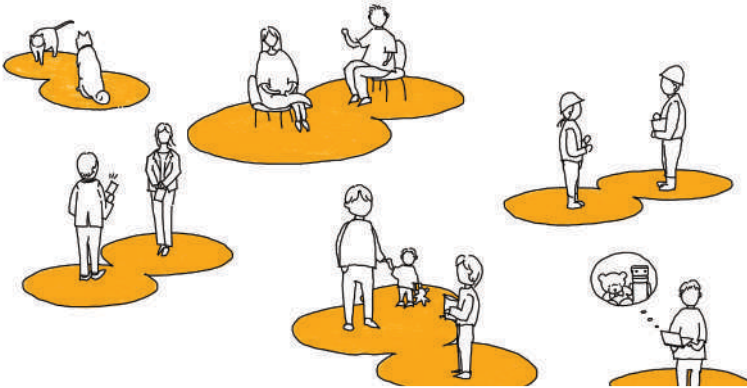
たとえば…

スマホで使える**学会アプリ**が欲しい!活動がもっとスムーズになったらな。**職員が楽しく働ける**ように!知りたいことがすぐわかる**ウェブサイト**があったらな。**交流も発信も大事**だね。

01

交流の風景 プロジェクト

交流の風景PJは、会員一人ひとりが土木学会との距離感を縮め、自由に学会という場で活動する楽しさを感じられるような環境、雰囲気を作っていきます。
それによって、土木学会と会員のアイデンティティが明確になり、より様々な人たちの参加がえられる場になっていくことを目指します。



会員名刺 デザイン活用WG

佐瀬 優子リーダー

職場の名刺とは別に土木学会会員としての名刺があると、あいさつも、つながり方も変わりそう。
そんな名刺をデザインしてみましょう。

土木学会D&I行動宣言 フォローアップWG

飯島 玲子リーダー

2015年に「土木学会D&I行動宣言」が出されています。今見ても大切なことがちゃんと書かれています。これをフォローアップして、実効性のあつものにしていきたいと思います。

クマジロウの教えて ドボコン動画配信WG

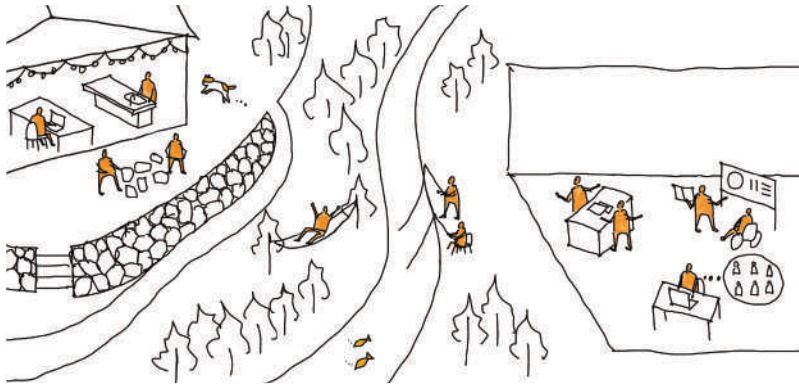
宮城 大助リーダー

土木学会に関する素朴な疑問をクマジロウくんがドボコンに尋ねます。短い動画で学会を知る。
会長の趣味でやらせてください。

02

ひろがる仕事の風景 プロジェクト

広がる仕事の風景PTは、全国あるいは世界各地にいる会員が携わる様々な仕事にフォーカスします。従来紹介されてきた土木の仕事だけじゃない、こんな仕事、こんな働き方があっていいんだ。そんな元気や勇気がもらえる仕事の様子を各地に取材し、お伝えしていきます。それによって土木の仕事のひろがり学会内外に伝えることを目指します。



ひろがる インフラWG

松井 幹雄リーダー

様々なインフラのかたち、使われ方、活かし方、作り方など、これまでの枠組みにとらわれず、思い描いていきましょう。場の安心感のもとで、自由な議論をしながら。

仕事の 風景探訪WG

岡田 智秀リーダー

こんな素敵な土木の仕事があった。それはこんな人が頑張ったからだ。きっと各地にある、小さくても、希望と元気をもらえる仕事を訪ねて、広く皆さんに伝えていきたい。

D&I カフェトークWG

竹之内 綾子リーダー

これまでD&I委員会によって企画運営されてきたオンライントーク番組です。この企画を継続して、さらに様々な仕事の風景、生き方の風景をお伝えしていきます。

03

学会のDX プロジェクト

交流も発信もなんといってもその情報インターフェースがストレスフリーであることが必要です。学会活動に関わる膨大な情報のアーカイブと共有のためにも、事務局機能の効率化にも、やはりDXは欠かせません。お金も労力も時間もかかりますが、「やりましょう！」と宣言して、計画的に進めていくための体制づくりに着手します。



学会 DXチーム

工藤 修裕 / 高浦 秀樹 / 林 淳二

事務局のなかに、学会のDXに取り組むチームを立ち上げて、各種委員会活動の協力も得ながら、目標をもって進めていきましょう。

これ以外にも色々な案が出てきています。もっとこんなことはできない？とかこんなことやりたい！があったら是非話してみてください。

宮城 大助

中央復建
コンサルタンツ



どんな風景を描くことになるのか…
今からとても楽しみです！

恩田 雅也

NEXCO中日本



心に残る土木と人の風景を、みなさんと実感したい！

第112代土木学会 会長を支える team-yoh のコアメンバー

土木学会の風景を描くプロジェクト
2024.06.14 発行
編集 / YN studio

佐々木 葉

早稲田大学



土木技術者としてだけでなく、人として様々な魅力をもったメンバーがたくさんいる土木学会。個性的なみなさんと一緒に1年間楽しみます。

山田 菊子

ソーシャル・デザ
イナーズ・ベース



私たちの新しい風景をしっかりと見るために、メガネを更新しました。

二瓶 貞洋

土木学会

足手まといにならないように頑張ります…



第112代土木学会会長