

The 55th
JSCE
EVENING
THEATER

社団法人 土木学会 土木技術映像委員会 主催

第55回イブニングシアター

上映作品

「河川総合開発事業青森県浅虫ダム」

事業主体 青森県浅虫・駒込ダム建設事務所
映像制作 (株)建設技術研究所・(株)カジマビジョン 2002年 29分

「佐久間ダム総集編」

企 画 電源開発(株)
映像制作 岩波映画製作所 1958年 96分

HPにて参加申込み受付

<http://committees.jsce.or.jp/avc/>

今回は「浅虫ダム」29分+「佐久間ダム総集編」96分と
いつもより長時間にわたりますのであらかじめ御承知おきください。

2010年5月19日(水) 18:00 開場 18:30 開演 参加無料

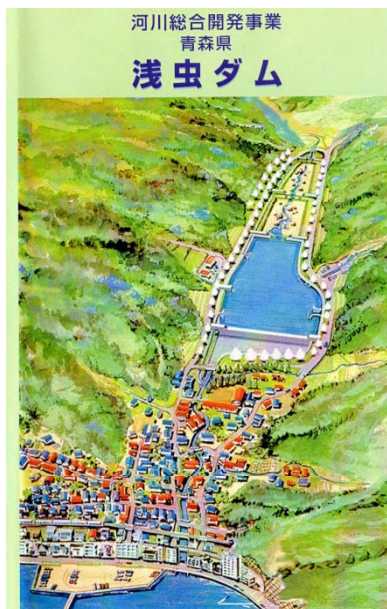
土木学会 講堂 (JR中央線・地下鉄丸の内線・南北線「四ツ谷」駅下車徒歩5分)
(社)土木学会土木図書館土木技術映像委員会 担当:坂本真至



上映作品紹介

「河川総合開発事業青森県浅虫ダム」

事業主体 青森県浅虫・駒込ダム建設事務所
映像制作 (株)建設技術研究所・(株)カジマビジョン 2002年 29分



青森市の東部に位置する浅虫川は、浅虫温泉および市街地を貫流している。本作品は、この河川の治水を目的とした浅虫ダムの工事記録映像であり、ダムの必要性、計画時に留意した事柄、工事の様子などを総合的に分かりやすく紹介している。特に、温泉源に影響を与えないためのダム形式の検討など、綿密な計画の内容が理解できる作品である。

「佐久間ダム総集編」

企画 電源開発(株)
映像制作 岩波映画製作所 1958年 96分

佐久間ダムは電源開発(株)により1953年4月に着工され、1956年10月に完成とわずか3年半の工期で、愛知県と静岡県境の天竜川中流部に建設された。ダムの高さは155.5mで、重力ダムとしては1962年に完成した奥只見ダムの157mに次いで日本第2位で、発電所の最大出力は35万kwである。ダムの建設にあたっては米国から大型建設機械や施工技術を導入して大きな成果をあげ、ダム建設技術の発展に貢献した。当作品は第1部から第3部を再編集した総集編である。

