

開催日：平成 18 年 12 月 7 日(木), 8 日(金)

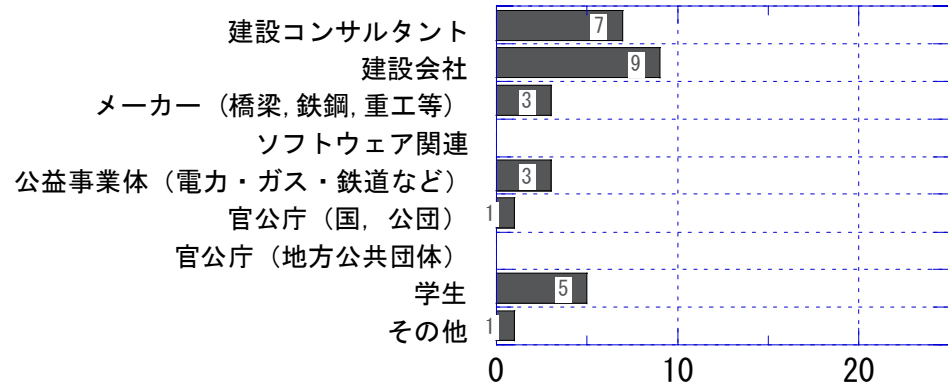
会場：エル・パーク仙台 セミナーホール（宮城県仙台市）

参加者数：35 名（申込者数：36）

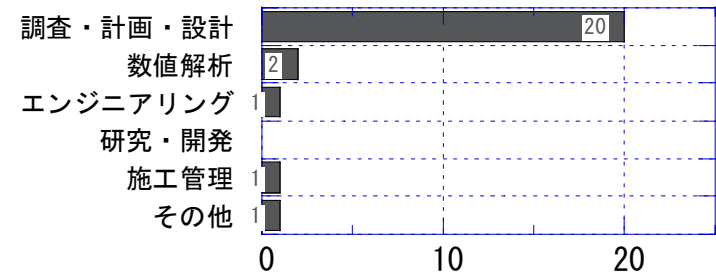
アンケート回答数：29

1. 受講者のプロフィール

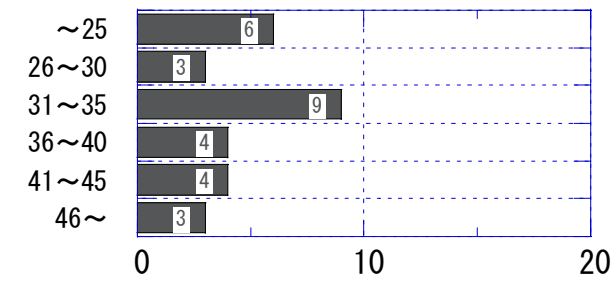
1.1 所属



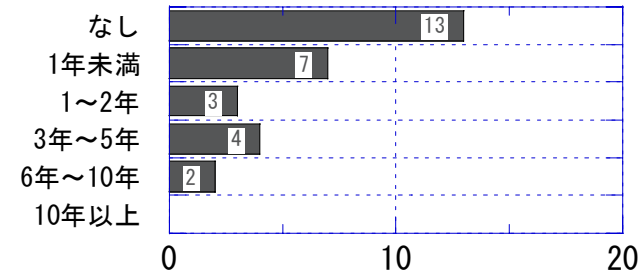
1.2 業務内容



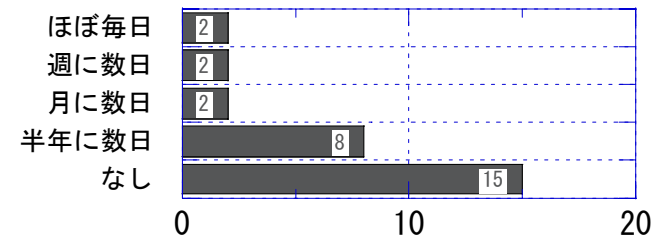
1.3 年齢



1.4 FEM 解析の経験

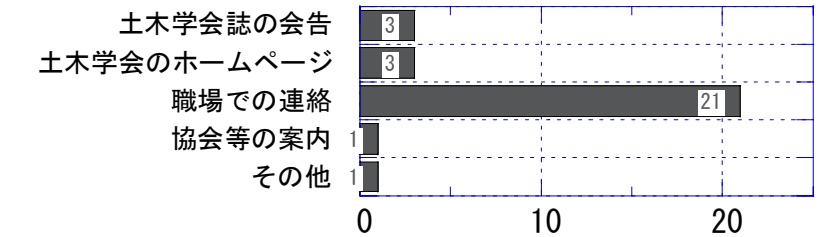


1.5 FEM 解析の頻度（最近半年間）

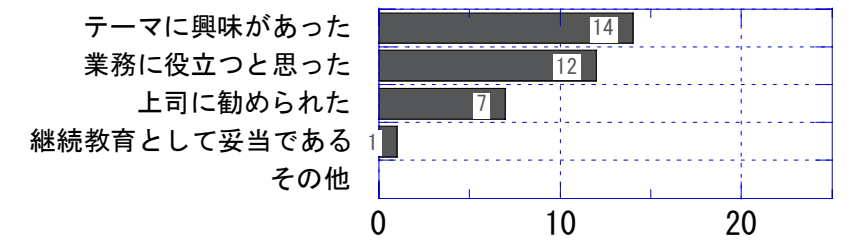


2. 講習会について

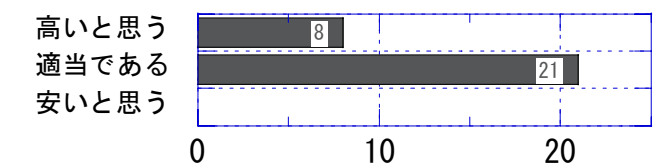
2.1 本講習会を何でお知りになりましたか。（複数回答可）



2.2 参加の動機をお答えください。（複数回答可）

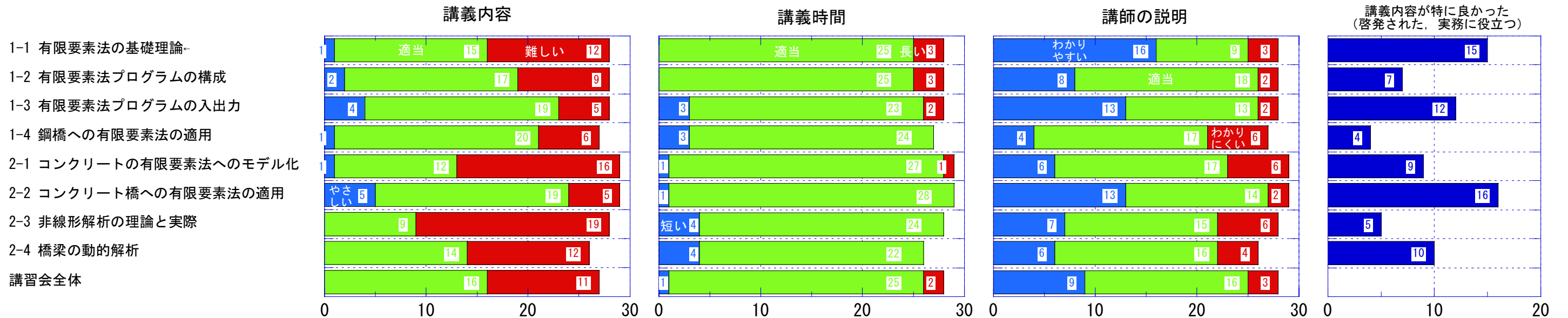


2.3 参加費についてお答えください。（会員 10 千円, 学生会員 5 千円, 非会員 13 千円）



2.4 講義内容の難易度と講義時間, 講師の説明について, セッション毎にお答えください.

2.5 講義内容が特に良かった（啓発された, 実務に役立つ）セッションをお答えください。（複数回答可）



2.6 感想・意見などありましたらご記入ください。

No. 所属, 年齢	感想・意見
1 建設会社 30代前半	数式等の理論も大事だとは思いますが, 実務的 (2-2のような講義) なものを充実させて欲しい.
2 建設会社 40代前半	実務的な内容の話が聞きたかった.
3 メーカー 30代前半	方程式は変数と定数の色を変えるなどしてわかりやすくしてほしい.
4 建設会社 30代前半	より実務的な内容として欲しい
5 建設コンサル 25歳以下	全体的に理解しやすく, 例題が盛り込まれているため, 有用な講習会でした. 特に吉村先生の説明がわかりやすく, とても良かったです.
6 建設コンサル 40代前半	非常に基礎から業務適用までよく考えられた内容の講習会だったと思います.
7 メーカー 46以上	実際の設計事例 (内容) を見せて欲しい. モデル化, 荷重載荷, 配筋等実用的な
8 学生 25歳以下	他の計算工学の手法についても, 講習会があってもいいと思います.
9 メーカー 30代前半	今後 FEM 解析は非線形モデルを適用していく機会が増すと思われます. 現在では非線形 FEM 解析のユーザは, まだ少ないと言えます. 多くのユーザが非線形解析を理解して日常業務に活用できるようになるための起点となるようなわかりやすい講義の方が有意義ではないかと感じました. 非線形 FEM の講義内容は, 対象者をかなり限定したものに思われます.
10 公共事業体 30代後半	テキストを事前に配布してもらって, 予習したかった.

【追加項目】

1. 受講者のプロフィール

1.4 土木学会認定技術者資格保有者 2名

1級, 2級 各1名

以上