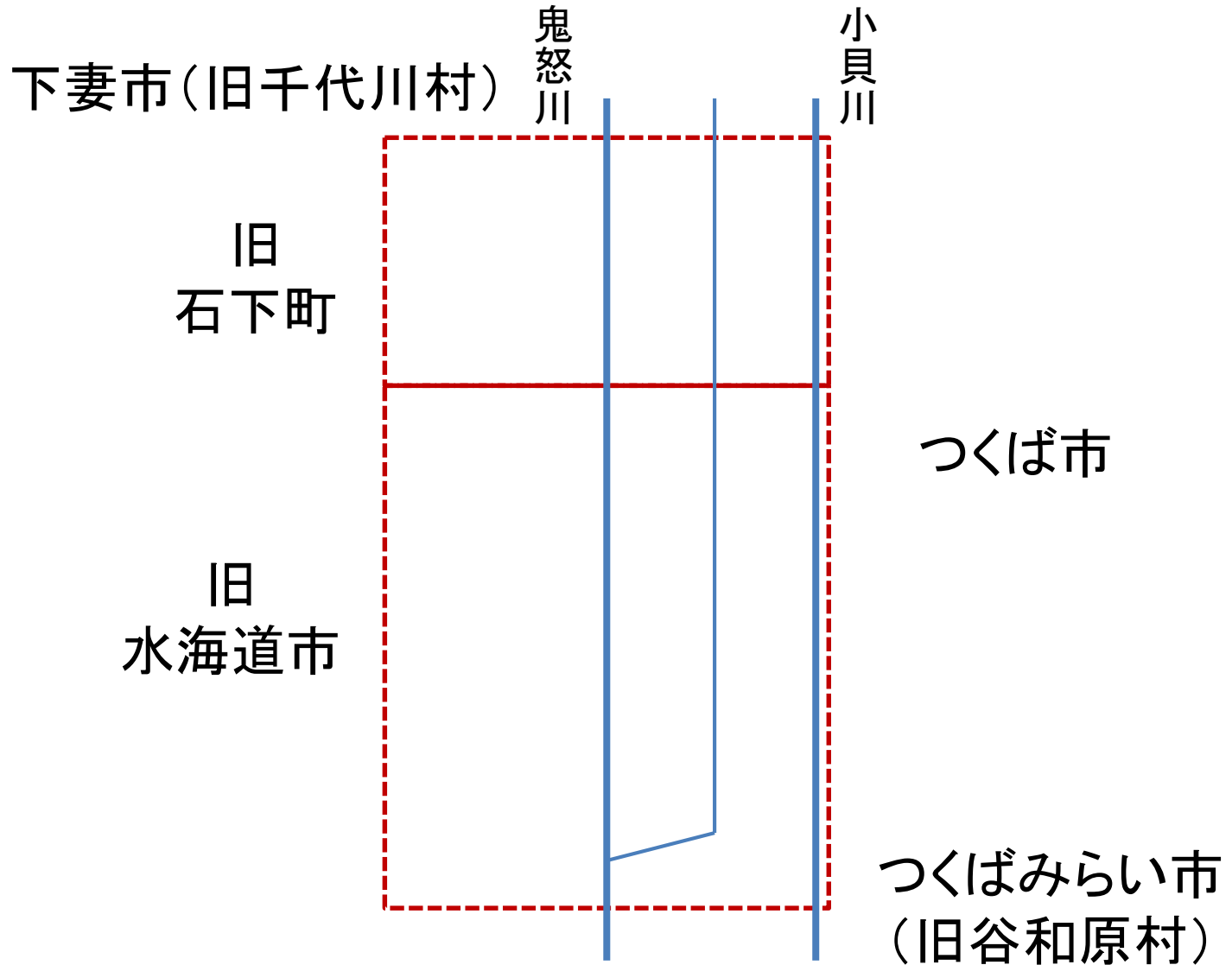


# 避難・初期対応

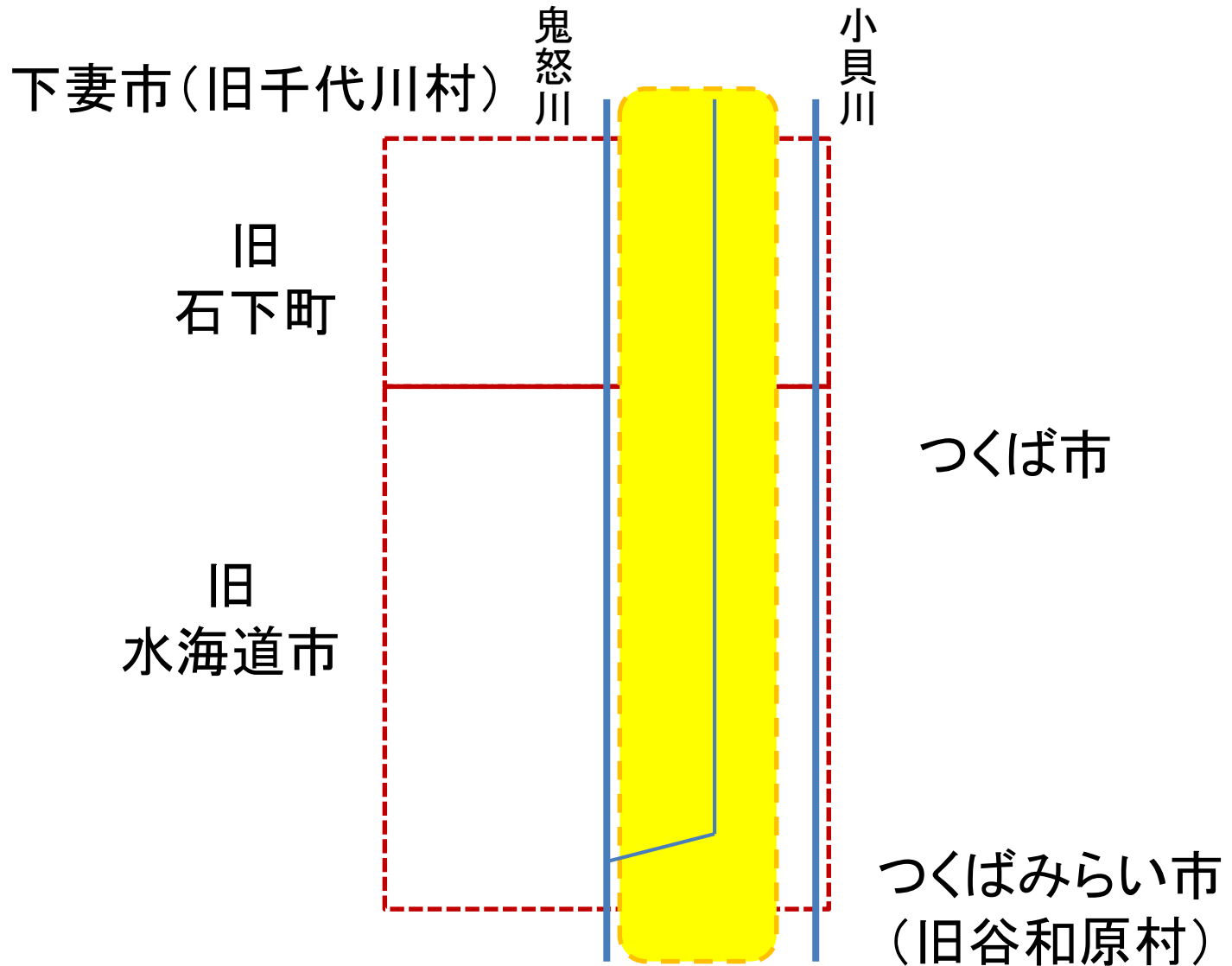
～常総市における被災直後の聞き取りを中心に～

白川直樹（筑波大学）

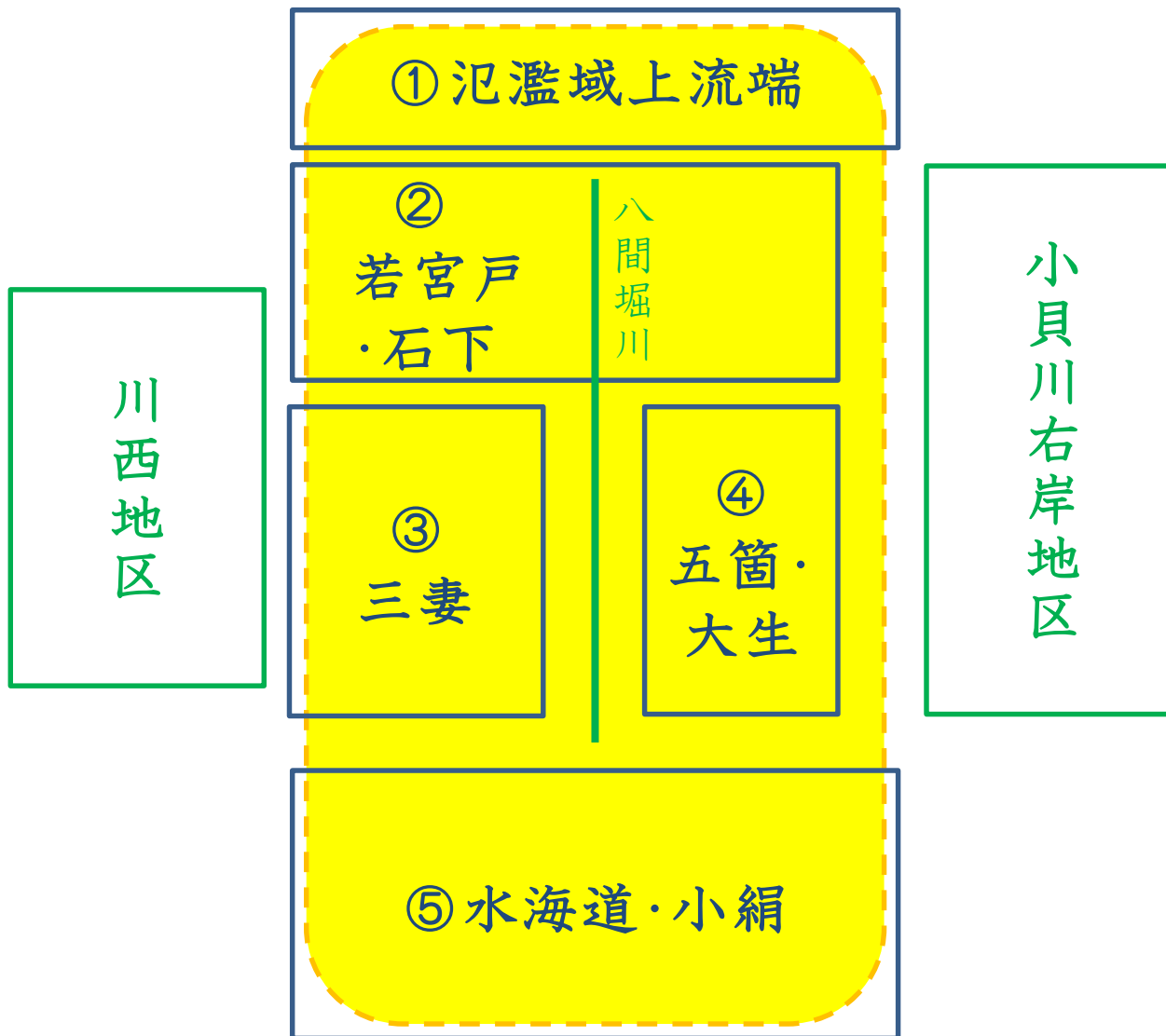
# 常総市と浸水範囲



# 常総市と浸水範囲

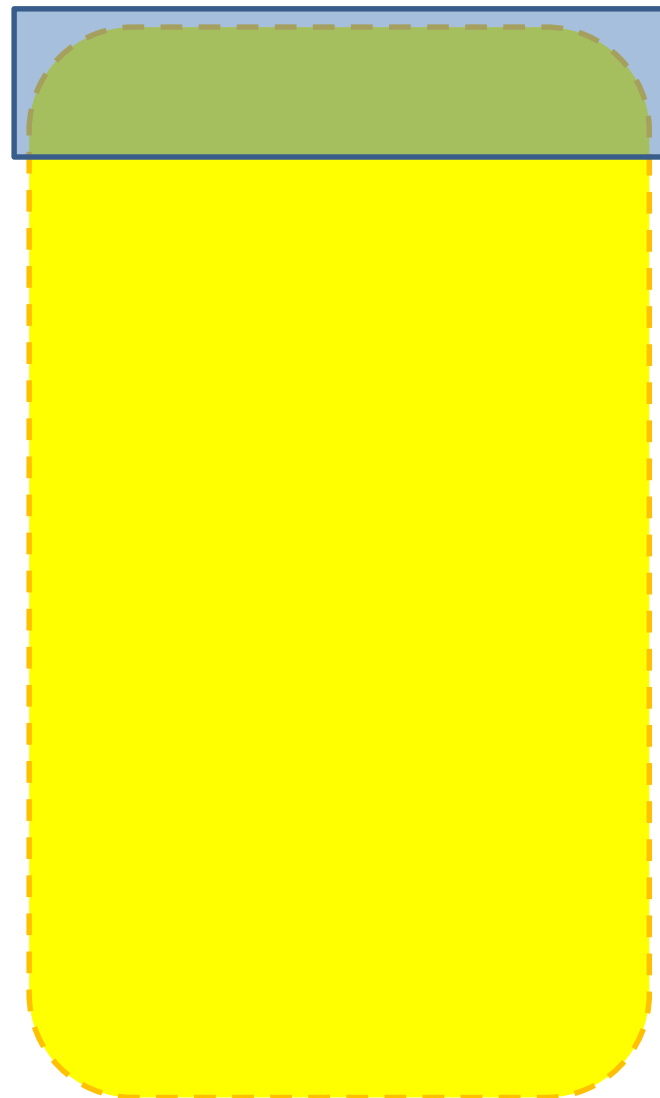


# 浸水範囲のエリア分け



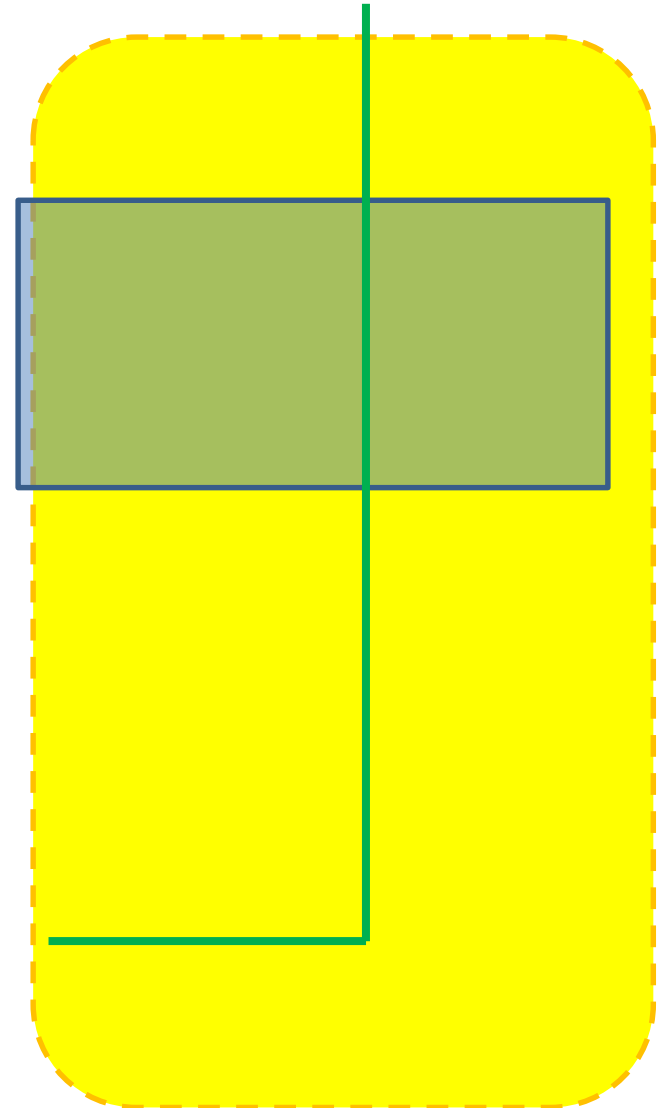
# ① 氾濫域上流端

- 下妻市と常総市にまたがる
- 原地区（下妻）
  - 10日8時頃に浸水（～21時）
  - 江連用水，都市下水路
- 下妻市（千代川村）へ避難
  - 宗道小，大形小，千代川中等
  - 千代川体育館（常総市から）
    - 9/14 12時68名



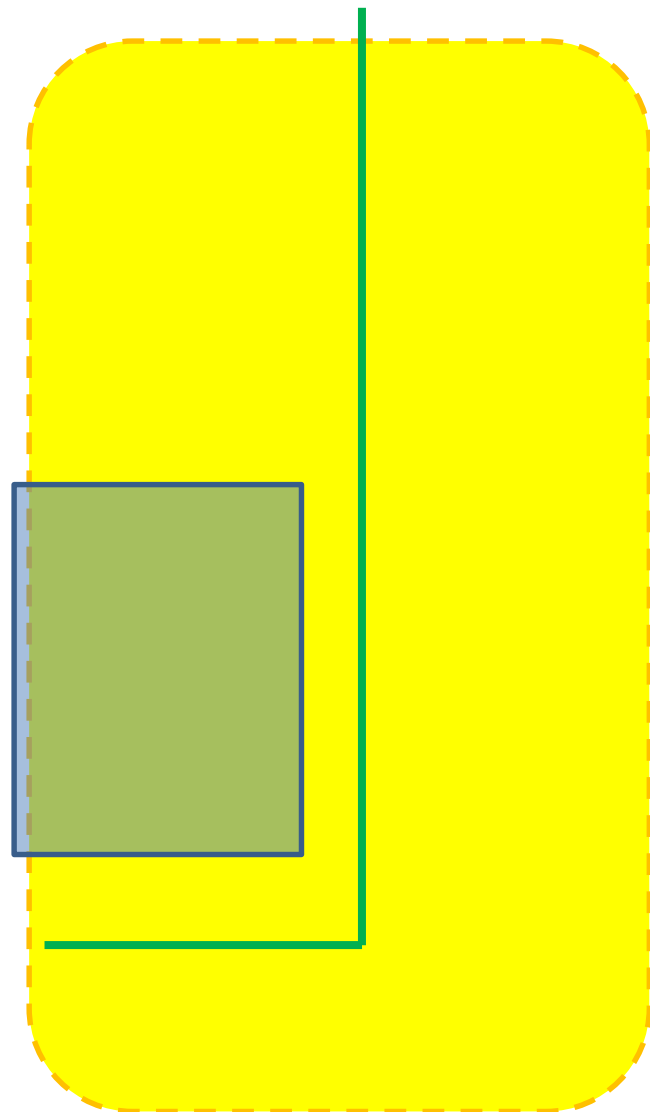
## ②若宮戸・石下

- 10日2:20避難指示
- 3:00地域交流センター開設
  - 4:00には300人
  - 11:00前の道路が冠水
  - 22:00には1,100人
- 二つのピーク
- 江連用水路の役割
- 八間堀川を超えた？
  - 豊田:14:00浸水(急)



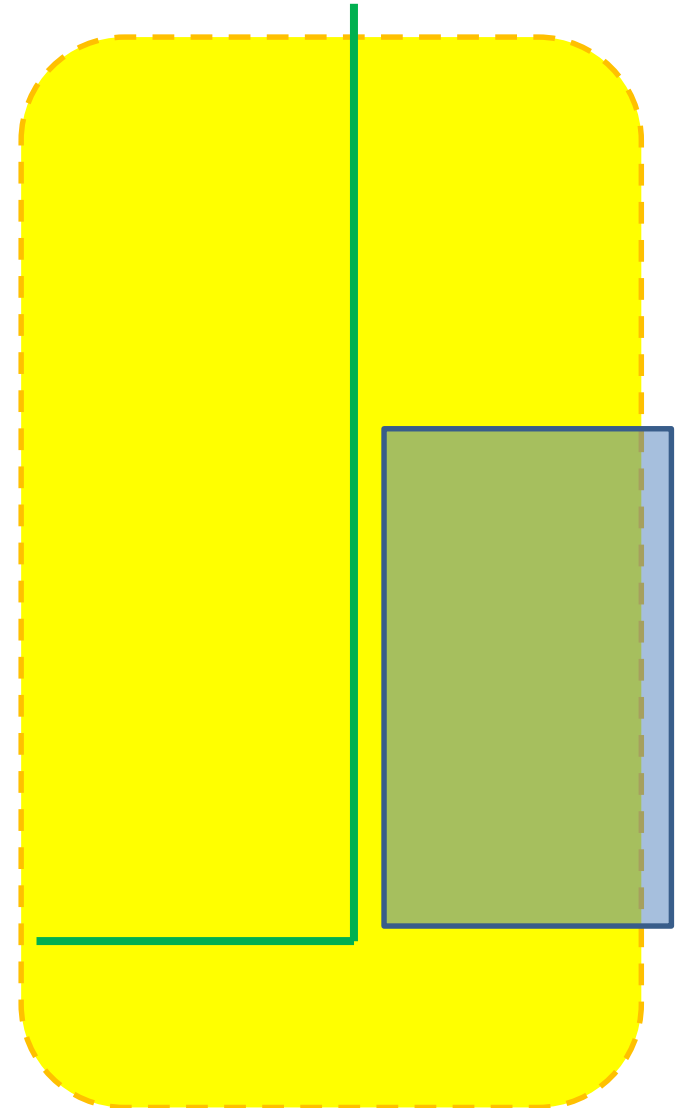
### ③三妻（三坂・中妻）

- 防災無線にて避難指示あり
- 橋を渡って西へ？東へ？
  - － 有料道路開放
  - － 通行規制
- 南北に延びる地形／構造物
  - － 自然堤防，江連用水（21時）
  - － 関東鉄道常総線
  - － 千代田堀川，八間堀川



## ④五箇・大生

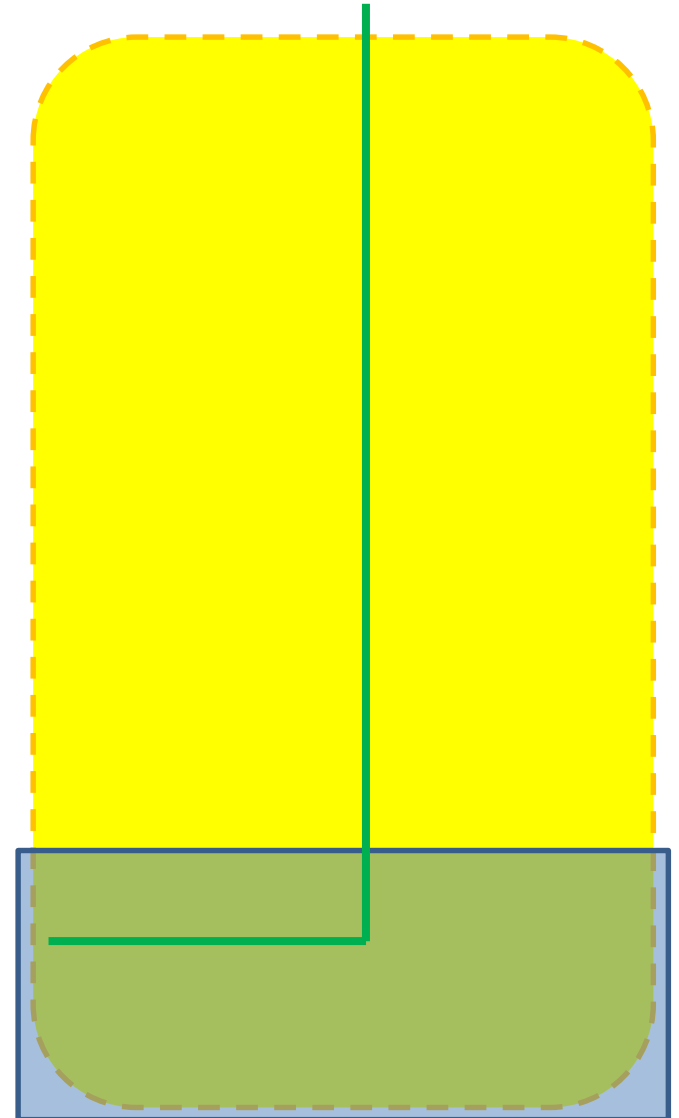
- 10日夕方から浸水
  - 避難の判断分かれる
- 舟の活用, 保存
- 自然堤防
  - 道路, 堀
  - かさ上げ
- 米, 農機具, 車の避難
- 周辺の親類





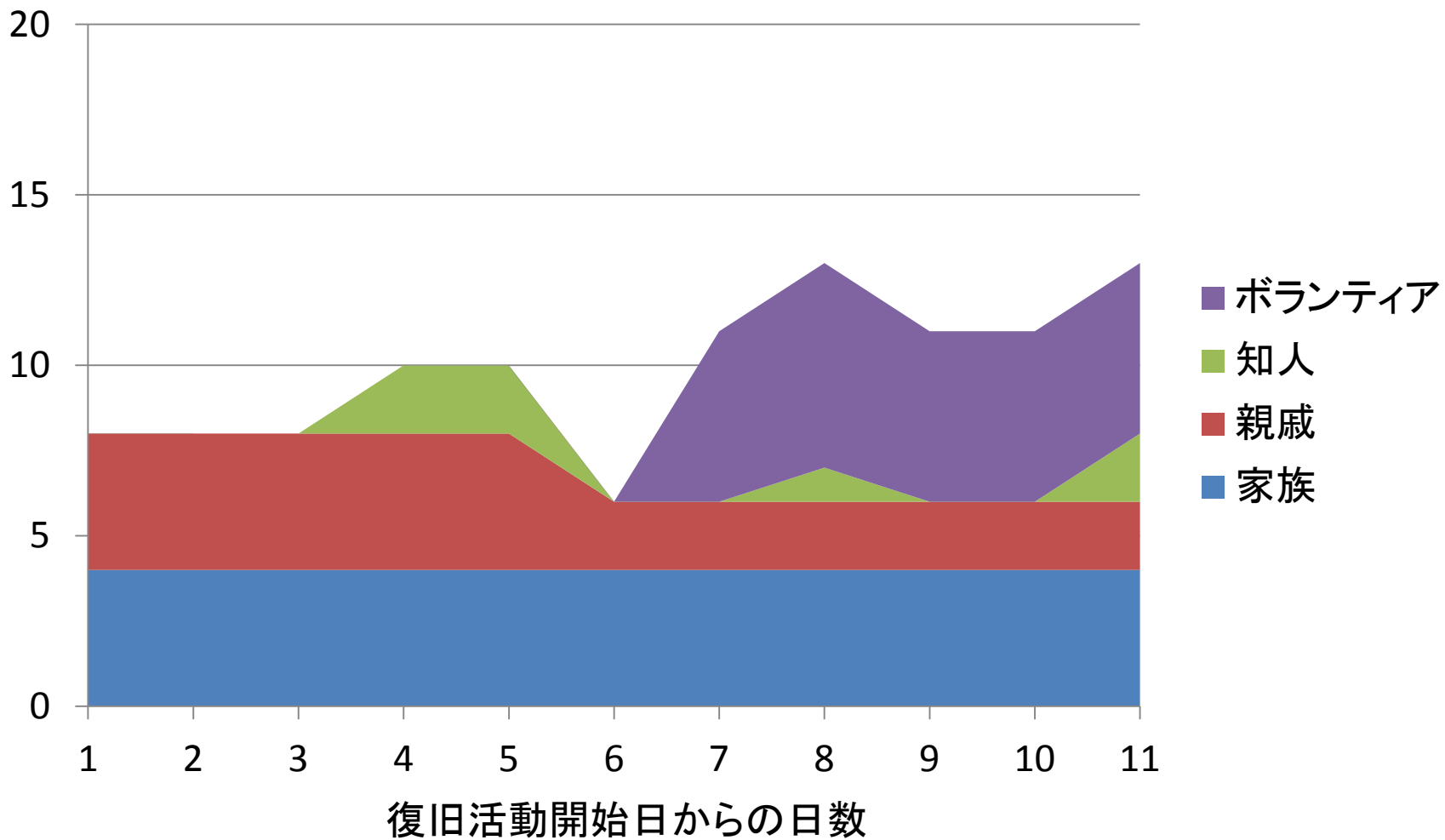
## ⑤水海道・小絹

- 避難先はさまざま
  - 市内
  - つくばみらい, つくば, 守谷
- 八間堀川
  - 旧川, 釜屋堀川(21時)
- 避難先から復旧に従事



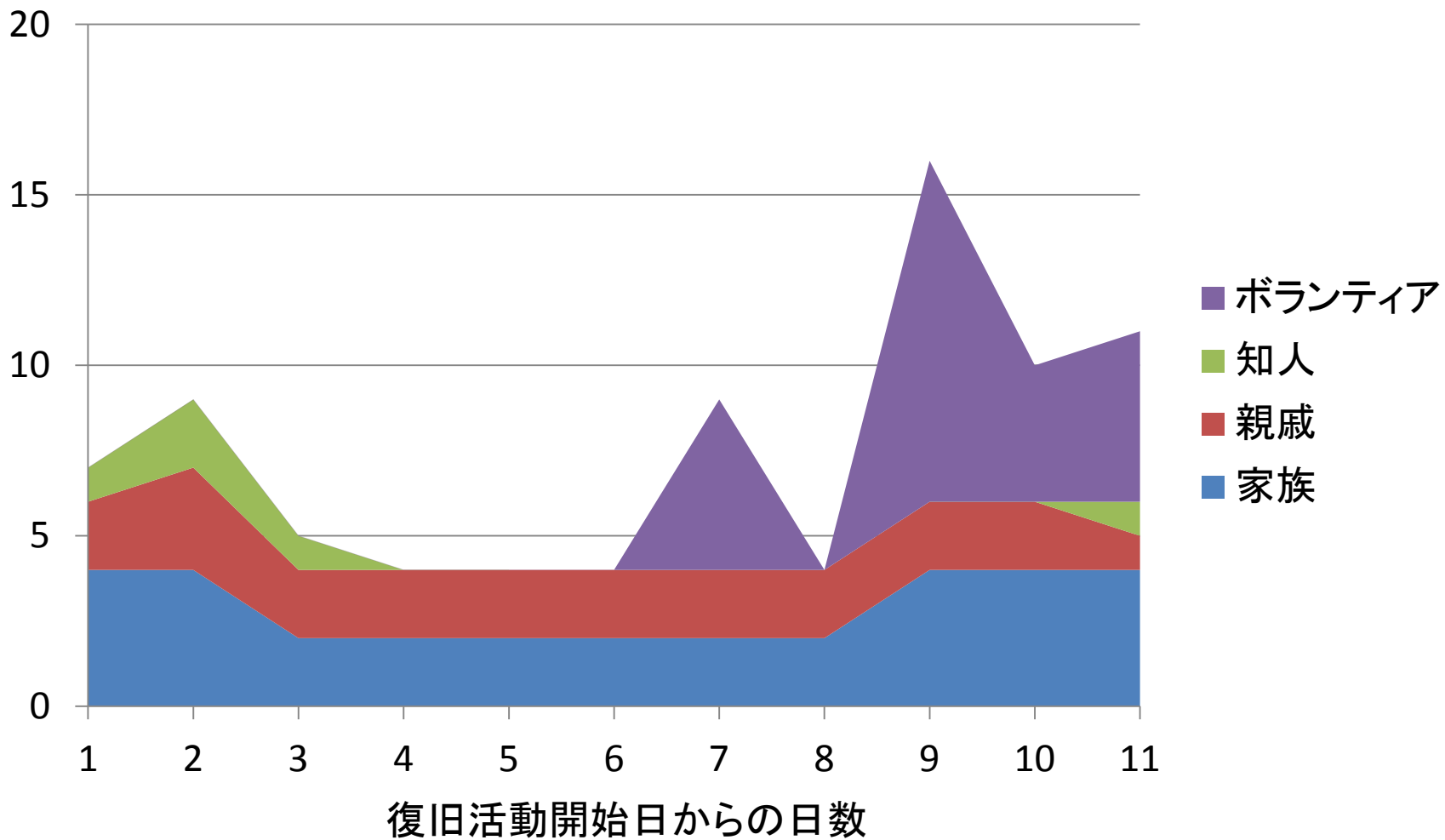
# 復旧活動

従事人数



# 復旧活動

従事人数



# 復旧活動

- 家財の運び出し
- 家の中の泥かき
- 床下洗浄
- 家の拭き掃除
- ゴミ捨て
- 納屋の濡れた家財の運び出し
- 家周辺の泥かき
- 消毒剤散布
- 農耕地のがれき除去
- 農耕地の泥かき

