

パイロットワーク報告

エイヤワディ地区

JICA草の根事業

2014 3月

Location map of pilot work



Yelegal
Pilot work site

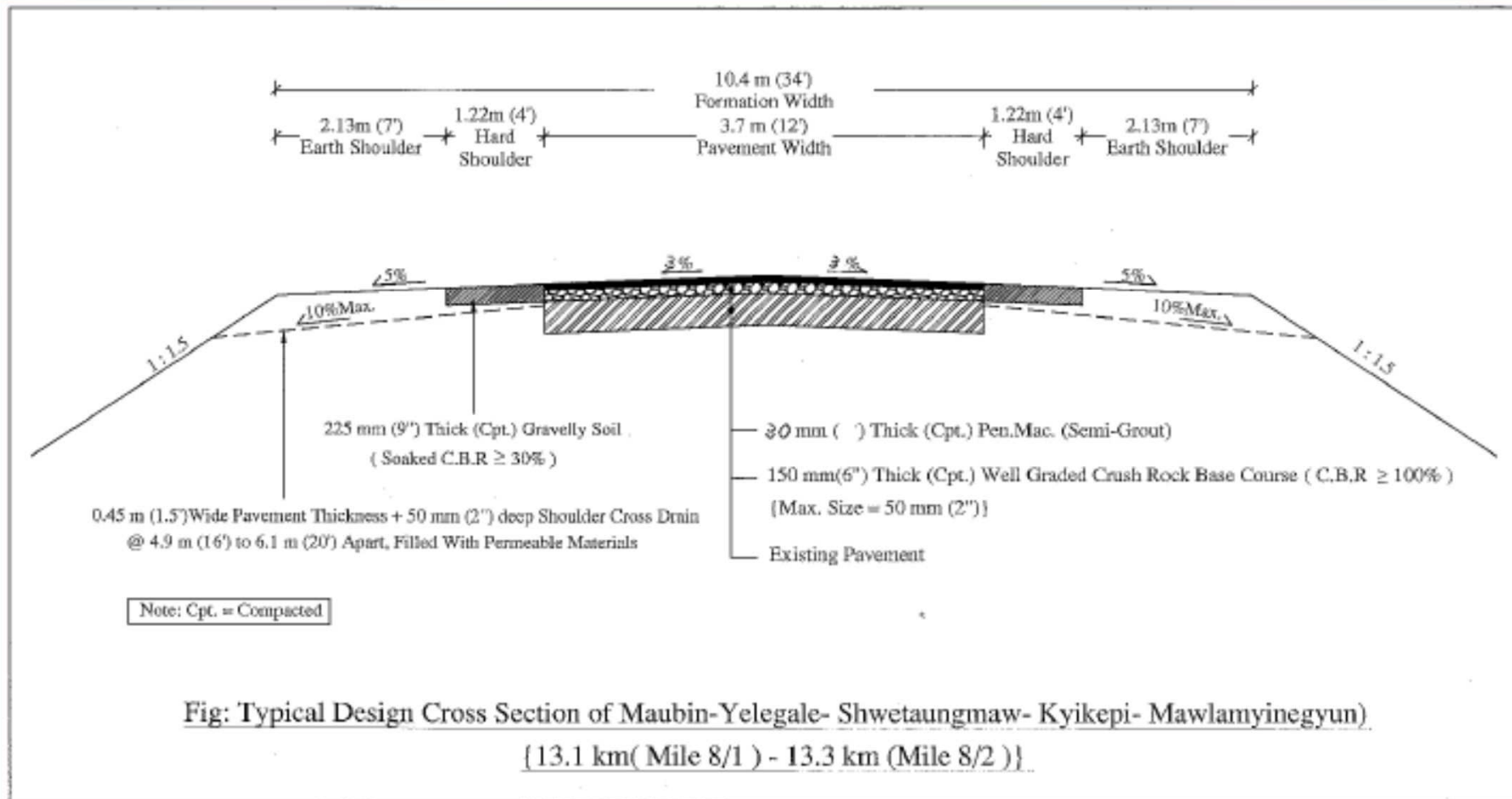


着工前道路狀況



既設路面

標準横断面图



準備工



センター鋏・設置



路肩丁張設置(φ~4m)



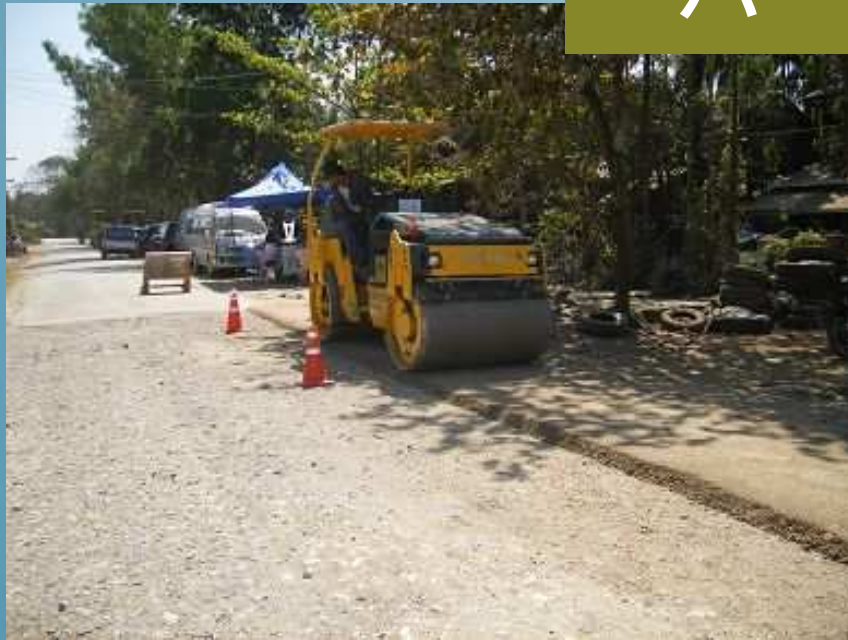
測量状況

ハード路肩材の混合





ハード路肩



粒度調整碎石



Graded materials for base course

Mixing of graded materials
wheel loader



路盤工



グレーダーによる敷均し



人力施工



人力整形

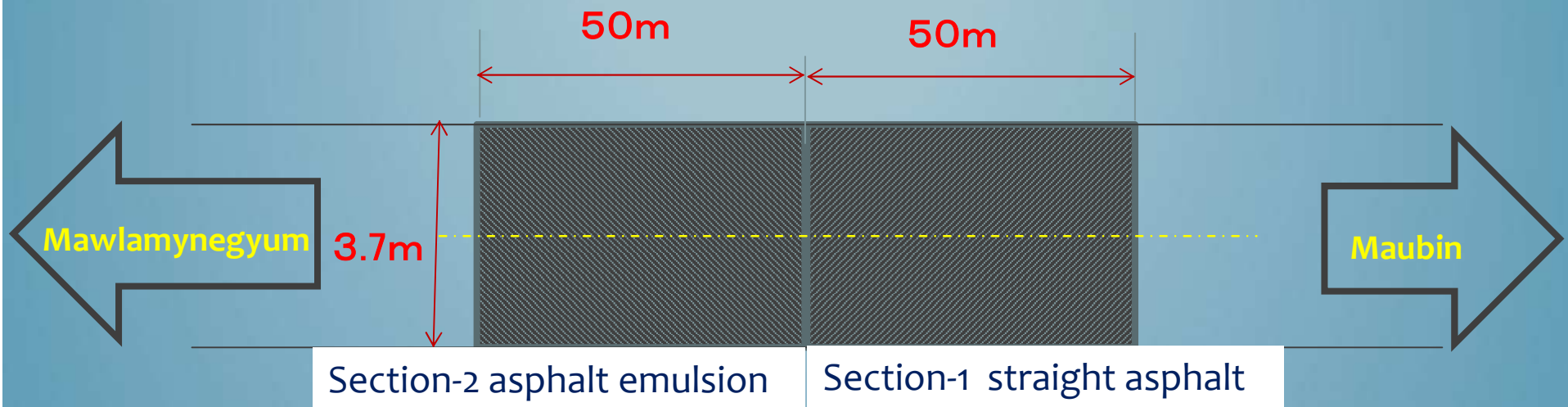


マカダムローラーによる転圧



タイヤローラによる転圧

施工箇所平面略図



マカダム工法 (3cm厚)

Test Section 2 :
Emulsified Asphalt

Crushed stone(5~2.5);0.4m³

Emulsified asphalt;100~120L

Crushed stone(5~2.5);0.5m³

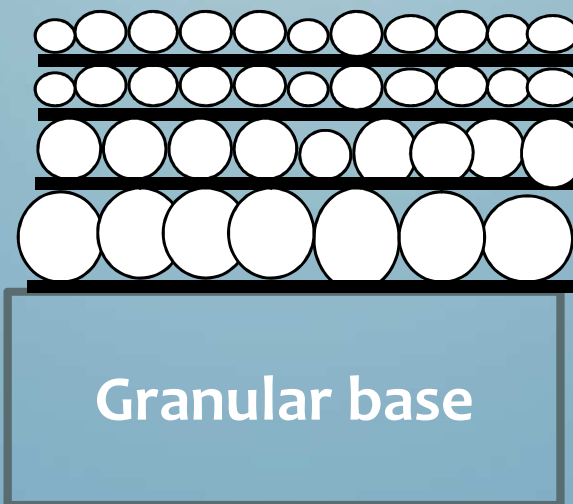
Emulsified asphalt;180~200L

Crushed stone(13~5);1.0m³

Emulsified asphalt;200~220L

Crushed stone(30~20);3.0m³

Emulsified asphalt;120L



Test Section 1 :
Straight Asphalt(80/100)

Crushed stone(5~2.5);0.4m³

Straight asphalt;70~90L

Crushed stone(5~2.5);0.5m³

Straight asphalt;100~110L

Crushed stone(13~5);1.0m³

Straight asphalt;220~230L

Crushed stone(30~20);3.0m³

Straight asphalt;120L

Quantity(kg/m³)/100m²

表層用使用骨材



40—30mm



10—5mm



5—2.5mm



Manual sieving



Trommel sieve

浸透式マカダム工法 一層目



ストアス撒布



親石の敷き並べ



親石の敷き並べ



一層目転圧

浸透式マカダム工法 二層目



スプレーヤーによるストアス撒布



人力での碎石撒布



二層目転圧

浸透式マカダム工法 三層目 (As乳剤)



As乳剤の撒布



小粒径碎石の人力撒布



碎石の人力撒布 調整



三層目転圧

浸透式マカダム工法 四層目 (As乳剤)



As乳剤の撒布



碎石の人力撒布 調整



四層目転圧

Earth shoulders



Spreading for shoulders



Unloading of materials



Compaction with a tandem roller

品質管理



路盤工の平板載荷試験



ハード路肩の平板載荷試験

出来形管理

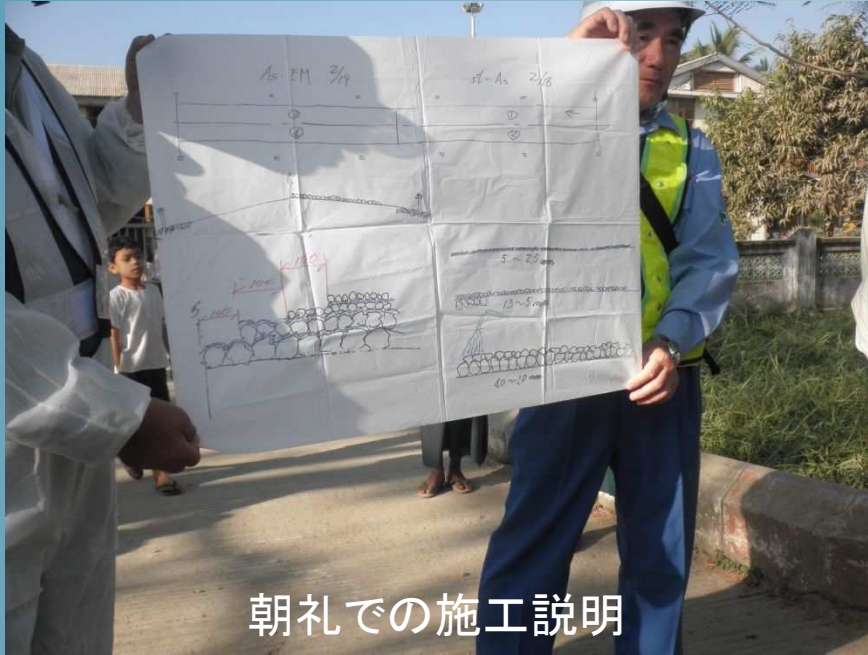


路盤工の深さの確認



仕上がり高さの確認





朝礼での施工説明



朝礼での安全確認



安全第一看板



交通規制状況



器械運転の注意点



通訳を介しての講習

使用機械





使用した道具



中華鍋



竹箒・スコップ・レーキ等



スプレー用缶



Engineers & Workers

Division	Position	persons/day	working days	Total
Japan	Technical Committee	5	12	60
PW	District Special Engineer	1	12	12
	Assistant Engineer	4	12	48
	Sub Assistant Engineer	1	12	12
	Operator	8	12	96
RRL	Sub Assistant Engineer	1	12	12
	Assistant Engineer	1	12	12
	Staff	2	12	24
Workers	Skilled Workers	-	-	38
	General Workers (Male)	-	-	190
	General Workers (Female)	-	-	329

Materials

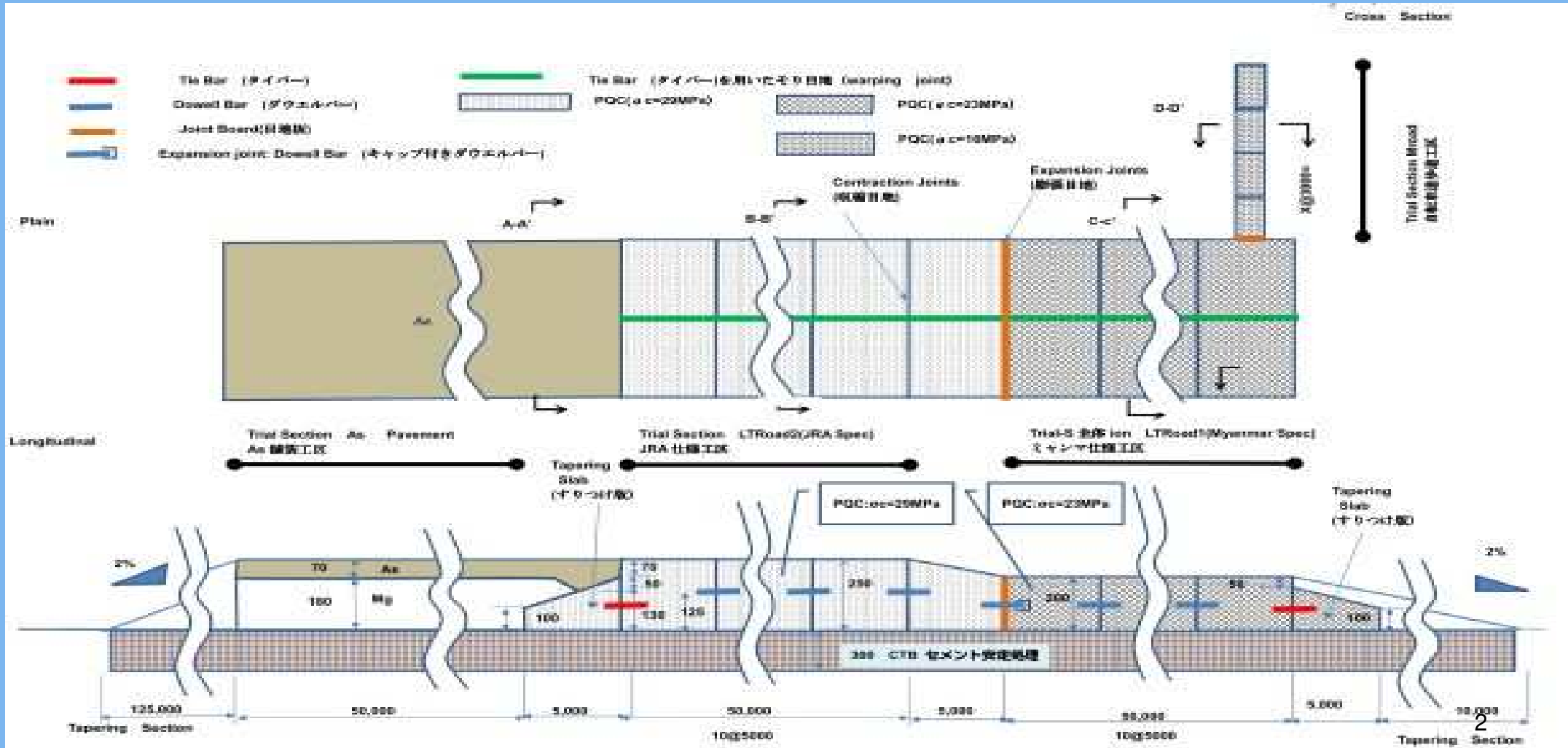
Items	Materials	Unit	Cost/Unit (Kyat)	Used amount	Total Cost
Binders	Straight Asphalt 80/100	t	560,000	1.6	896,000
	Emulsified Asphalt	t	542,000	1.6	867,200
Aggregates	Crushed Stone(30~20mm)	t	105,000	20	2,100,000
	Crushed Stone(10~5mm)	t	115,000	8.75	1,006,250
	Crushed Stone(5~2.5mm)	t	109,500	21.75	2,381,625
	Sand	t	12,000	15	180,000
	Pit-run Gravel	t	55,000	16.5	907,500
Others	Trasportation Fee	Gal	3,700	464	1,716,800

パイロット ワーク報告 ピアポン

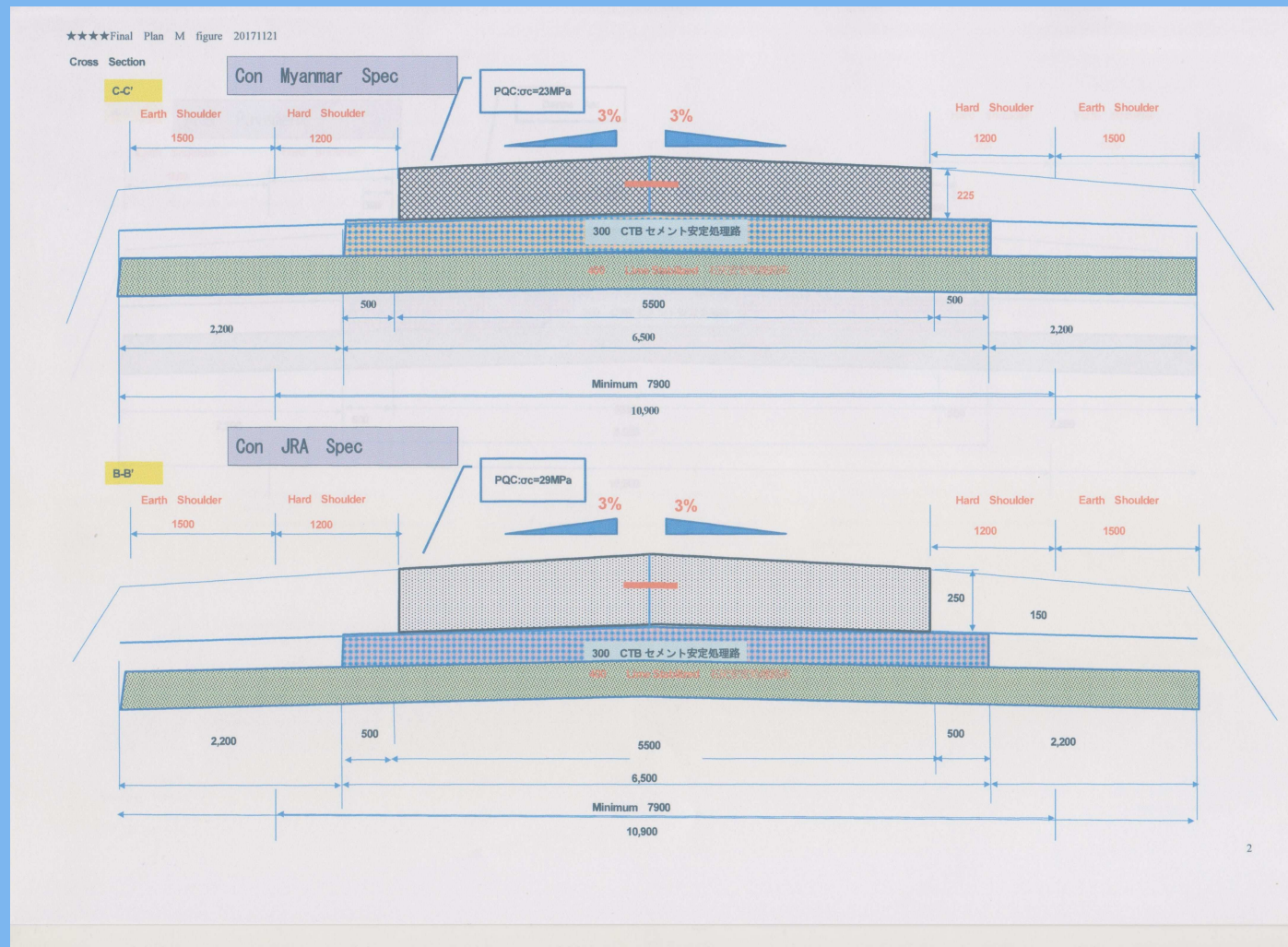


2018 1

計画平面

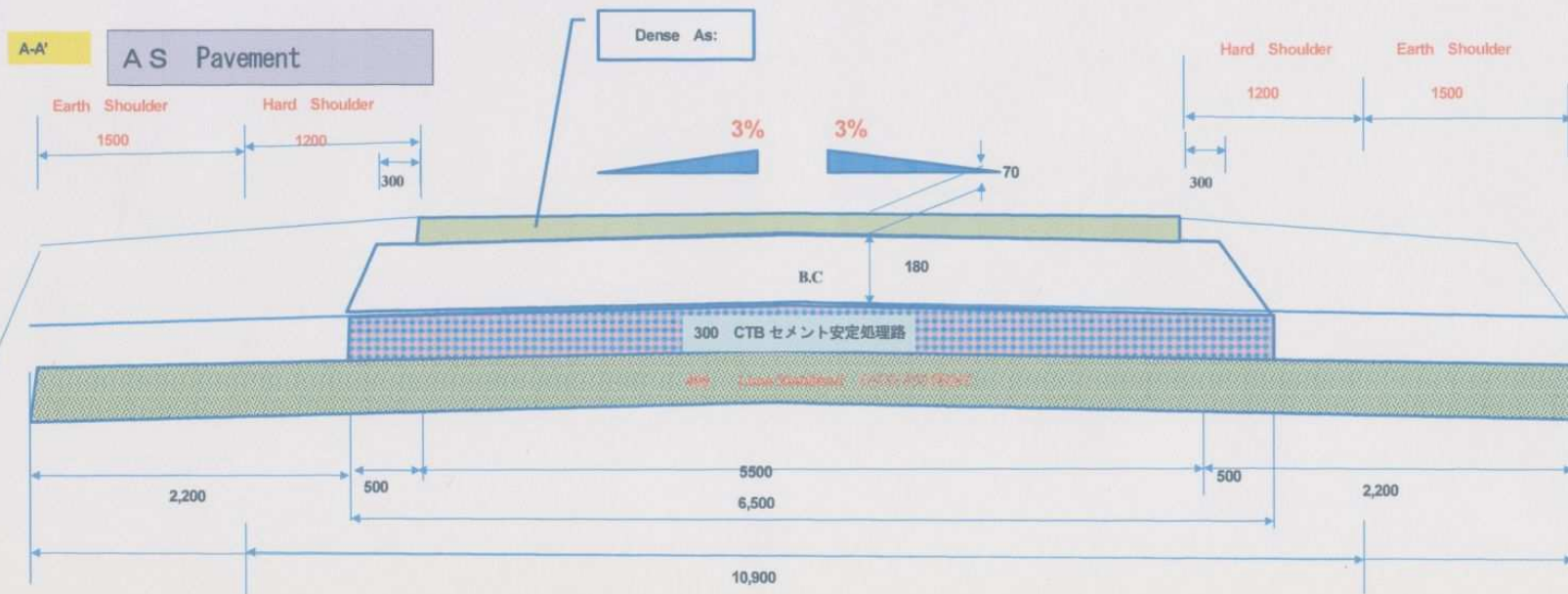


標準横断 (コンクリート舗装)



標準横断 (アスファルト舗装)

★★★★Final Plan M figure 20171121



路床工 (石灰安定处理)

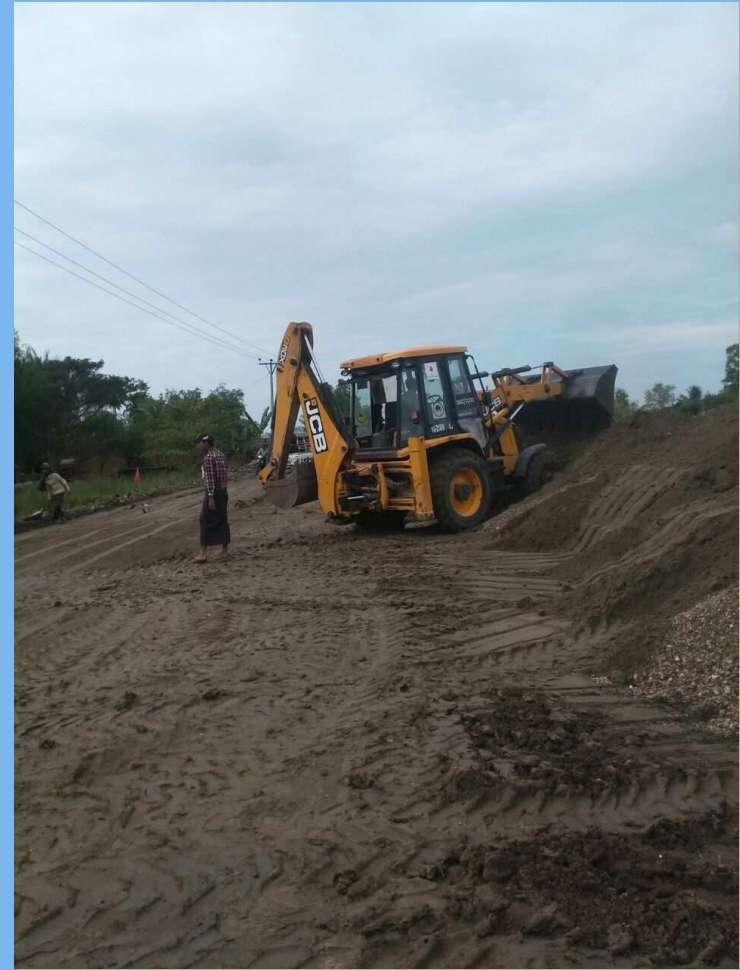
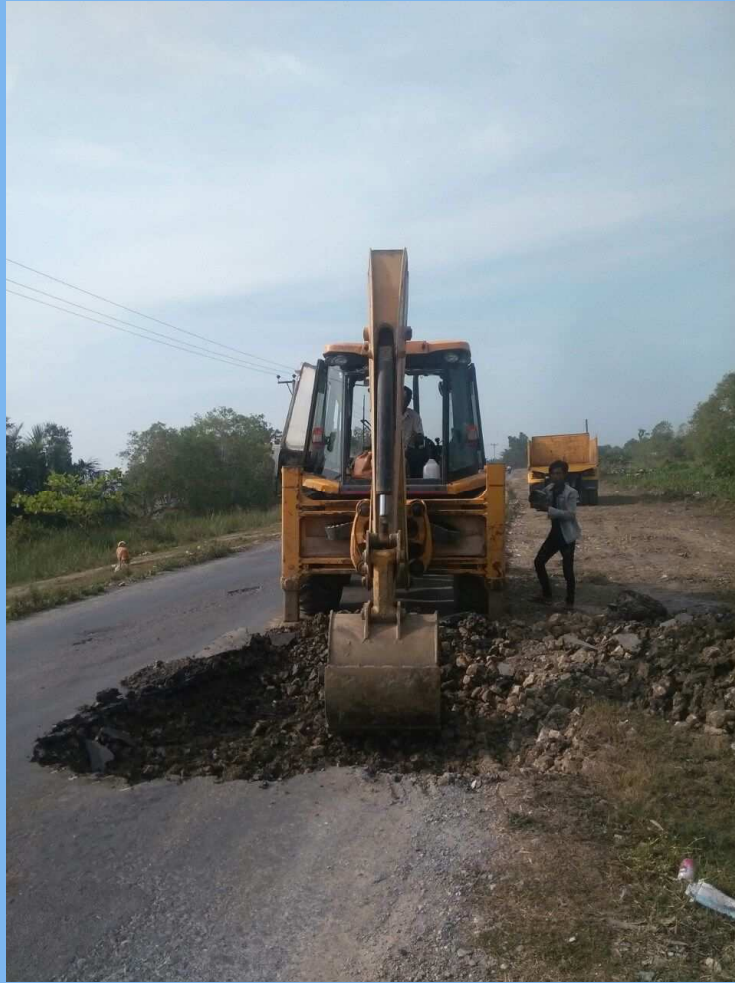


着工前

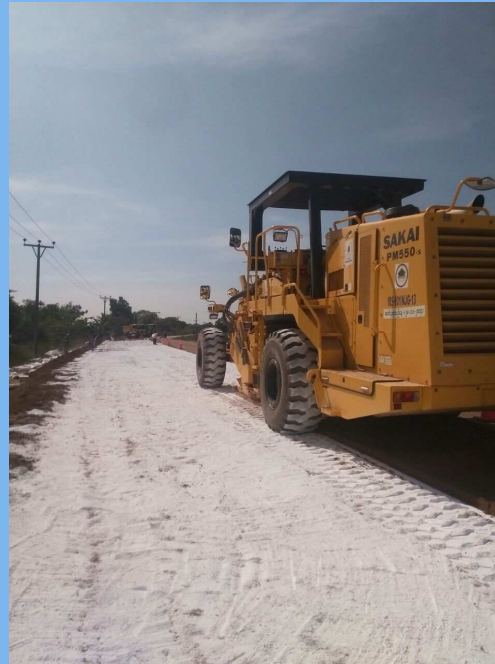
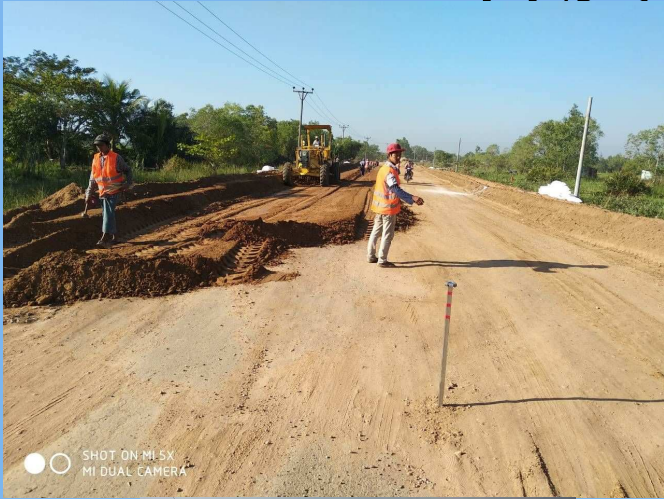


安定处理后

既設路面掘削



石灰安定处理 (路床工)



準備工 (舗装工事)



下層路盤工 (セメント安定処理路盤)



養生用プライムコート・養生砂撒布



準備工



横目地配置



試験練り・施工性の確認



コンクリート舗装施工状況



コンクリート舗装施工状況



目地切削

▪ 路肩施工



側帶路盤工



As舗装の準備



プライムコート・養生砂撒布



表層工

