



**土木学会
令和4年度
技術賞（Iグループ）**

貢献された技術者のお名前

技術賞（Iグループ）

(1)業績名：

**ロックボルト打設機活用によるトンネル工事の安全性・生産性向上
～木与第3トンネル工事における「BOLTINGER」の適用～**



国土交通省中国地方整備局山陰西部国道事務所，大成建設(株)中国支店

(1)業績名：ロックボルト打設機活用によるトンネル工事の安全性・生産性向上～木与第3トンネル工事における「BOLTINGER」の適用～
 貢献された技術者のお名前

福島 広志	国土交通省中国地方整備局山陰西部国道事務所
石川 俊康	国土交通省中国地方整備局山陰西部国道事務所
畑山 昌之	大成建設(株)中国支店木与第3トンネル工事作業所
柴田 勝実	大成建設(株)中国支店木与第3トンネル工事作業所
上田 孝行	大成建設(株)中国支店木与第3トンネル工事作業所
田中 秀明	大成建設(株)中国支店木与第3トンネル工事作業所
岡 幸宏	大成建設(株)中国支店木与第3トンネル工事作業所
水野 史隆	大成建設(株)中国支店木与第3トンネル工事作業所
出雲 康裕	大成建設(株)中国支店木与第3トンネル工事作業所
大橋 将太	大成建設(株)中国支店木与第3トンネル工事作業所
友野 雄士	大成建設(株)土木本部土木技術部トンネル技術室
宮本 真吾	大成建設(株)土木本部土木技術部トンネル技術室

技術賞（Iグループ）

(2)業績名：

火力発電所の早期運開に貢献した土木構造物の大規模プレキャスト化施工



JERAパワー武豊合同会社, (株)JERA, 大成建設(株)

(2)業績名：火力発電所の早期運開に貢献した土木構造物の大規模プレキャスト化施工

貢献された技術者のお名前

西牧 孝洋	株式会社JERA
齊藤 宏彰	株式会社JERA
加藤 弘之	株式会社JERA
中村 泰介	大成建設(株)
浦崎 宣行	大成建設(株)
井上 政明	大成建設(株)
加藤 哲生	大成建設(株)
江草 弘章	大成建設(株)
志水 泰之	大成建設(株)
野上 卓	大成建設(株)
川手 伸哉	大成建設(株)
野勢 辰也	大成建設(株)
住友 昇	大成建設(株)
鶴田 直樹	大成建設(株)
堀田 新之助	大成建設(株)

(2)業績名：火力発電所の早期運開に貢献した土木構造物の大規模プレキャスト化施工

貢献された技術者のお名前

山口 岳志	大成建設(株)
番場 昌勝	大成建設(株)
佐藤 貴紀	大成建設(株)
新井 秀幸	大成建設(株)
高橋 克昌	大成建設(株)
古泉 祐輝	大成建設(株)
村上 孝弥	大成建設(株)
飯田 立樹	大成建設(株)
小俣 哲平	大成建設(株)
山岡 大祐	大成建設(株)
朝山 翔太	大成建設(株)
堀池 航	大成建設(株)
天本 雄太	大成建設(株)
大森 昂	大成建設(株)

技術賞（Iグループ）

(3)業績名：

角型エレメント推進工法による鉄道駅部大断面トンネルの構築(相鉄・東急直通線、綱島トンネル)



(独)鉄道建設・運輸施設整備支援機構，戸田建設(株)

(3)業績名：角型エレメント推進工法による鉄道駅部大断面トンネルの構築(相鉄・東急直通線、綱島トンネル)

貢献された技術者のお名前

立石 和秀	鉄道・運輸機構 東京支社
下津 達也	鉄道・運輸機構 東京支社
藤川 博樹	鉄道・運輸機構 東京支社
小泉 大哉	鉄道・運輸機構 東京支社
直江 久永	鉄道・運輸機構 関東甲信工事局
大野 友和	鉄道・運輸機構 建設企画部
篠原 丈実	鉄道・運輸機構 北陸新幹線建設局
浅野 均	戸田建設 土木技術統轄部
請川 誠	戸田建設 土木技術統轄部

(3)業績名：角型エレメント推進工法による鉄道駅部大断面トンネルの構築(相鉄・東急直通線、綱島トンネル)

貢献された技術者のお名前

小山 正幸	戸田建設 首都圏土木支店 土木工事2部
春木 敏	戸田建設 首都圏土木支店 土木工事2部
香川 弘樹	戸田建設 首都圏土木支店 土木工事2部
藤関 貴士	戸田建設 首都圏土木支店 土木工事2部
今井 亮子	戸田建設 コーポレート本部
田中 孝	戸田建設 技術研究所 社会基盤構築部
田中 宏典	戸田建設 技術研究所 社会基盤構築部
小林 修	戸田建設 土木ICT・AI推進部
中村 太三	戸田建設 土木ICT・AI推進部

技術賞（Iグループ）

(4)業績名：

特異な地下水流に対応した薬液注入工と凍結工の二重管方式および難凍結性加泥材による地中ビット交換



大成建設(株)名古屋支店名古屋中央雨水幹線下水道築造工事作業所

(4)業績名：特異な地下水流に対応した薬液注入工と凍結工の二重管方式および難凍結性加泥材による地中ビット交換

貢献された技術者のお名前

原 信行	大成建設株式会社名古屋支店 名古屋中央雨水幹線下水道築造工事作業所 監理技術者
内田 泰彦	大成建設株式会社名古屋支店 名駅南雨水幹線築造工事作業所 監理技術者
山崎 秀之	大成建設株式会社東北支店 東電福一関連工事作業所 工事課長
田中 誠也	大成建設株式会社名古屋支店 名駅南雨水幹線築造工事作業所 現場代理人
石井 裕泰	大成建設株式会社 技術センター技術企画部企画室 室長
竹嶋 和樹	大成建設株式会社名古屋支店 土木部安全環境推進室 課長
笹田 啓介	大成建設株式会社名古屋支店 名古屋中央雨水幹線下水道築造工事作業所 工事主任
永井 悠暉	大成建設株式会社名古屋支店 名古屋中央雨水幹線下水道築造工事作業所 工事係
新田 真也	大成建設株式会社名古屋支店 名古屋中央雨水幹線下水道築造工事作業所 工事係
岡田 準平	大成建設株式会社名古屋支店 名古屋中央雨水幹線下水道築造工事作業所 工事係

技術賞（Iグループ）

(5)業績名：

軟弱地盤における耐震性及び経済性に優れた斜杭基礎ラーメン高架橋の採用～北陸新幹線(金沢・敦賀間)における本線構造物への適用～



(独)鉄道建設・運輸施設整備支援機構北陸新幹線建設局,
(公財)鉄道総合技術研究所

(5)業績名：軟弱地盤における耐震性及び経済性に優れた斜杭基礎ラーメン高架橋の採用～北陸新幹線(金沢・敦賀間)における本線構造物への適用～

貢献された技術者のお名前

平手 知	(独)鉄道・運輸機構 北陸新幹線建設局 技術管理部長
土井 充	(独)鉄道・運輸機構 北海道新幹線部 建設課 総括課長補佐
角 孝之	(独)鉄道・運輸機構 北陸新幹線建設局 技術管理部 技術管理課副参事
原田 吉和	(独)鉄道・運輸機構 北陸新幹線建設局 石川工事部長
鳥山 博樹	(独)鉄道・運輸機構 北陸新幹線建設局 福井工事部長
寺田 修	(独)鉄道・運輸機構 九州新幹線建設局 工事第二部 工事第三課長
佐藤 貴史	(独)鉄道・運輸機構 関東甲信工事局 技術管理課長
伊藤 浩	(独)鉄道・運輸機構 建設部 建設第二課 総括課長補佐
中西 孝治	(独)鉄道・運輸機構 建設企画部 業務支援課 総括課長補佐
福山 達雄	(独)鉄道・運輸機構 九州新幹線建設局 工事第一部 工事第一課長
鈴木 隆	(独)鉄道・運輸機構 北陸新幹線建設局 技術管理部 技術管理課長
宮寄 俊彦	(独)鉄道・運輸機構 北陸新幹線建設局 計画部 開業準備課長
長谷川 利晴	(独)鉄道・運輸機構 新幹線部 企画課 総括課長補佐
北井 慶一	(独)鉄道・運輸機構 北陸新幹線建設局 あわら鉄道建設所長
木村 悠一郎	(独)鉄道・運輸機構 建設企画部 企画課 総括課長補佐

(5)業績名：軟弱地盤における耐震性及び経済性に優れた斜杭基礎ラーメン高架橋の採用～北陸新幹線(金沢・敦賀間)における本線構造物への適用～
 貢献された技術者のお名前

山根 秀則	(独)鉄道・運輸機構 北海道新幹線建設局 後志工事事部 倶知安・赤井川工事事課 課長補佐
玉本 学也	(独)鉄道・運輸機構 北陸新幹線建設局 調査部 調査第二課長
高野 裕輔	(独)鉄道・運輸機構 北陸新幹線建設局 敦賀工事事部 工事第四課長
米澤 豊司	(独)鉄道・運輸機構 北海道新幹線建設局 技術管理部長
陶山 雄介	(独)鉄道・運輸機構 北陸新幹線建設局 技術管理部 技術管理課 課長補佐
曾我 大介	(独)鉄道・運輸機構 北陸新幹線建設局 技術管理部 技術管理課 担当係長
青木 一二三	(株)レールウェイエンジニアリング 技術部長
神田 政幸	(公財)鉄道総合技術研究所 構造物技術研究部 部長
室野 剛隆	(公財)鉄道総合技術研究所 研究開発推進部 JR部長
佐名川 太亮	(公財)鉄道総合技術研究所 構造物技術研究部 基礎・土構造 主任研究員
飯田 浩平	(公財)鉄道総合技術研究所 鉄道力学研究部 車両力学 主任研究員
宮本 岳史	元(公財)鉄道総合技術研究所(現 明星大学 理工学部 総合理工学科(機械工学系)教授)
西岡 英俊	元(公財)鉄道総合技術研究所(現 中央大学 理工学部 都市環境学科 教授)
本山 紘希	元(公財)鉄道総合技術研究所(現 防衛大学 システム工学群建設環境工学科 講師)

技術賞（Iグループ）

(6)業績名：

橋梁耐震補強工事における品質・安全・生産性向上技術の導入
～茅ヶ崎高架橋コンクリート橋耐震補強工事～



大成建設(株)

(6)業績名：橋梁耐震補強工事における品質・安全・生産性向上技術の導入～茅ヶ崎高架橋コンクリート橋耐震補強工事～

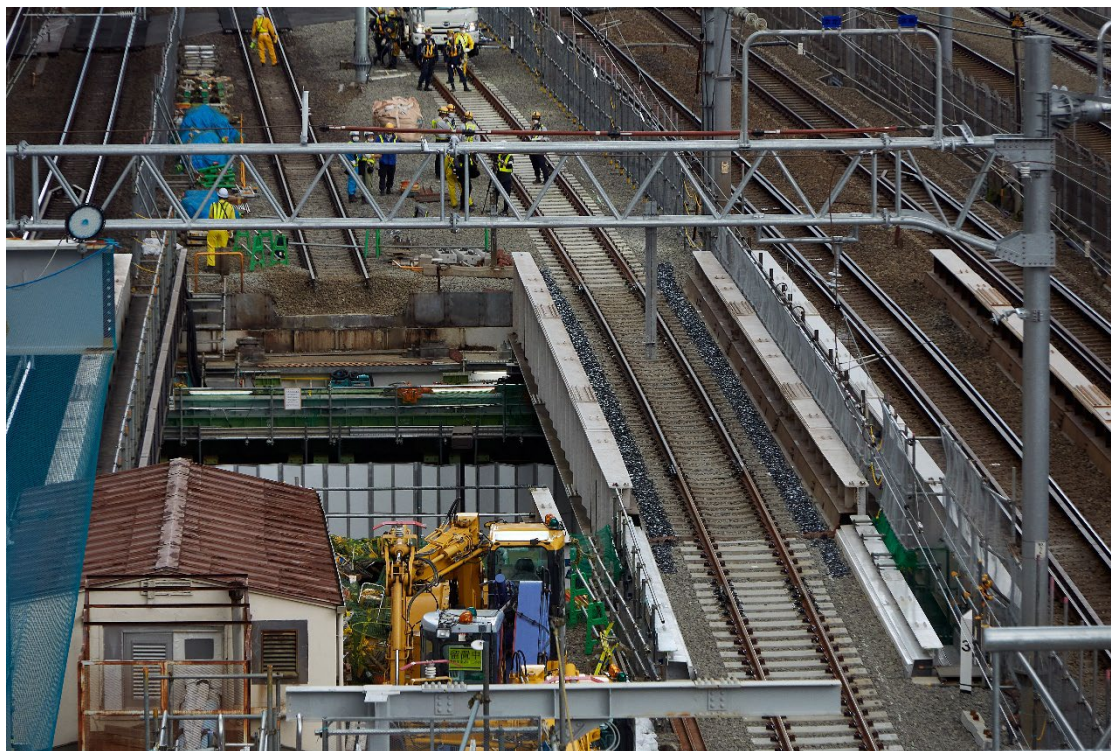
貢献された技術者のお名前

古谷 智之	新湘南バイパス赤羽根高架橋コンクリート橋耐震補強工事作業所
-------	-------------------------------

技術賞（Iグループ）

(7)業績名：

**首都圏大動脈鉄道と主要幹線道路交差部における線路切換技術
～最新デジタル技術を開発・導入した浜松町駅での桁移動工事～**



東日本旅客鉄道(株)，鉄建建設(株)，東鉄工業(株)，
浜松町駅改良設計他共同事業体

(7)業績名：首都圏大動脈鉄道と主要幹線道路交差点における線路切替技術～最新デジタル技術を開発・導入した浜松町駅での桁移動工事～

貢献された技術者のお名前

星野 正	東日本旅客鉄道(株)	東京工事事務所
稲富 徹	東日本旅客鉄道(株)	東京工事事務所
秋谷 岳人	東日本旅客鉄道(株)	東京工事事務所
橘 太賀彦	東日本旅客鉄道(株)	東京工事事務所
塚田 健一	東日本旅客鉄道(株)	東京工事事務所
足立 賀奈子	東日本旅客鉄道(株)	東京工事事務所
間瀬 起一	東日本旅客鉄道(株)	東京工事事務所
奥田 康平	東日本旅客鉄道(株)	東京工事事務所
縄田 晃樹	東日本旅客鉄道(株)	東京工事事務所
柳原 雅樹	東日本旅客鉄道(株)	東京工事事務所
森下 征範	東日本旅客鉄道(株)	東京工事事務所
土肥 卓也	東日本旅客鉄道(株)	東京工事事務所
中井 輝明	東日本旅客鉄道(株)	東京工事事務所

(7)業績名：首都圏大動脈鉄道と主要幹線道路交差部における線路切換
技術～最新デジタル技術を開発・導入した浜松町駅での桁移動工事～

貢献された技術者のお名前

藤森 裕平	東日本旅客鉄道(株) 東京工事事務所
西澤 政晃	東日本旅客鉄道(株) 東京工事事務所
小島 大輔	東日本旅客鉄道(株) 東京工事事務所
永井 辰樹	東日本旅客鉄道(株) 東京工事事務所
相田 悟	東日本旅客鉄道(株) 東京工事事務所
白藤 哲也	東日本旅客鉄道(株) 東京工事事務所
江崎 祐太	東日本旅客鉄道(株) 東京工事事務所
中西 真子	東日本旅客鉄道(株) 東京工事事務所
小松 章良	鉄建建設(株) 東京鉄道支店 浜松町駅作業所
中村 幸雄	鉄建建設(株) 東京鉄道支店 浜松町駅作業所
荒木 肇	鉄建建設(株) 東京鉄道支店 浜松町駅作業所
犬塚 功一	鉄建建設(株) 東京鉄道支店 浜松町駅建築作業所
宇野 尚志	鉄建建設(株) 東京鉄道支店 浜松町駅建築作業所

(7)業績名：首都圏大動脈鉄道と主要幹線道路交差点における線路切替技術～最新デジタル技術を開発・導入した浜松町駅での桁移動工事～

貢献された技術者のお名前

藤ノ木 勉	鉄建建設(株) 土木本部 橋梁技術部
中井 寛	鉄建建設(株) 土木本部 基礎技術部
三瓶 晃弘	鉄建建設(株) 土木本部 i-Con推進部
堂園 浩一	鉄建建設(株) 土木本部 エンジニアリング企画部
竹市 八重子	鉄建建設(株) 土木本部 エンジニアリング企画部
堤 直之	鉄建建設(株) 土木本部 エンジニアリング企画部
國廣 忠之	東鉄工業株式会社 東京線路支店 品川工事所
浦和 延幸	東鉄工業株式会社 東京線路支店 品川工事所
今岡 洋平	東鉄工業株式会社 東京線路支店 品川工事所
佐藤 清一	JR東日本コンサルタンツ(株) 技術本部 鋼構造設計部
山岸 靖典	JR東日本コンサルタンツ(株) 技術本部 鋼構造設計部
上野 清隆	(株)JR東日本建築設計

技術賞（Iグループ）

(8)業績名：

国内初の超大断面トンネル型減勢工の建設 ～天ヶ瀬ダム再開発事業～



国土交通省近畿地方整備局，(株)大林組大阪本店，
飛島建設(株)大阪支店

(8)業績名：国内初の超大断面トンネル型減勢工の建設～天ヶ瀬ダム 再開発事業～

貢献された技術者のお名前

近藤 康由	国土交通省 近畿地方整備局 琵琶湖河川事務所
藤見 晶	株式会社 大林組
村上 正一	株式会社 大林組
中島 雅友	株式会社 大林組
荒川 晃士	株式会社 大林組
戸田 大三	株式会社 大林組
福留 朋之	株式会社 大林組
五十嵐 正剛	株式会社 大林組
矢野 義康	株式会社 大林組
御園 憲治	株式会社 大林組
長谷川 功	株式会社 大林組
井上 泰之	株式会社 大林組
藤井 明彦	株式会社 大林組
倉光 健太郎	株式会社 大林組
服部 哲	株式会社 大林組

(8)業績名：国内初の超大断面トンネル型減勢工の建設～天ヶ瀬ダム再開発事業～

貢献された技術者のお名前

藤田 仁	株式会社 大林組
木梨 秀雄	株式会社 大林組
秋好 賢治	株式会社 大林組
西浦 秀明	株式会社 大林組
上垣 義明	株式会社 大林組
伊藤 克也	株式会社 大林組
田坂 幹雄	株式会社 大林組
中間 祥二	株式会社 大林組
米村 朋浩	元 飛島建設 株式会社
島元 和彦	飛島建設 株式会社
堀本 博人	飛島建設 株式会社

技術賞（Iグループ）

(9)業績名：

**ICT-Full活用による生産性向上を実現したトンネル施工
～新東名高速道路 川西工事谷ヶ山トンネル～**



中日本高速道路(株)東京支社秦野工事事務所,
清水建設(株)岩田地崎建設(株)共同企業体

(9)業績名：ICT-Full活用による生産性向上を実現したトンネル施工
 ～新東名高速道路 川西工事谷ヶ山トンネル～

貢献された技術者のお名前

長浜 勲	中日本高速道路株式会社	谷口 慧介	中日本高速道路株式会社
大川 了	中日本高速道路株式会社	熊谷 敏明	株式会社横浜コンサルティングセンター
上村 信一	中日本高速道路株式会社	鈴木 博幸	株式会社横浜コンサルティングセンター
川村 和将	中日本高速道路株式会社	今給黎 修	株式会社横浜コンサルティングセンター
伊原 泰之	中日本高速道路株式会社	石塚 勝	株式会社横浜コンサルティングセンター
三井 貴行	中日本高速道路株式会社	安達 昌史	清水建設株式会社
唐澤 剛	中日本高速道路株式会社	松永 厚彦	清水建設株式会社
浅野 実	中日本高速道路株式会社	藏重 幹夫	清水建設株式会社
三村 正史	中日本高速道路株式会社	菊池 順	清水建設株式会社
中村 洋文	中日本高速道路株式会社	神藤 直樹	清水建設株式会社
蛭沢 佑紀	中日本高速道路株式会社	福田 毅	清水建設株式会社
宮地 謙介	中日本高速道路株式会社	大橋 清嗣	清水建設株式会社
萩原 嵩樹	中日本高速道路株式会社	高波 太郎	清水建設株式会社

(9)業績名：ICT-Full活用による生産性向上を実現したトンネル施工
～新東名高速道路 川西工事谷ヶ山トンネル～

貢献された技術者のお名前

小田 聡	清水建設株式会社
田中 宏樹	清水建設株式会社
百田 寛之	清水建設株式会社
渡辺 亜裕実	清水建設株式会社
池田 昇平	清水建設株式会社
近江 健吾	清水建設株式会社
本庄 清二	岩田地崎建設株式会社
工藤 智博	岩田地崎建設株式会社
都築 怜緒	岩田地崎建設株式会社

技術賞（Iグループ）

(10) 業績名：

**河川改修の早期完了に向けた新幹線初の開床式PRCランガー橋りょう
横取り架設**



東日本旅客鉄道(株)東北建設プロジェクトマネジメントオフィス,
秋田県, JR東日本コンサルタンツ(株)東北支店,
鉄建建設(株)東北支店, 第一建設工業(株)秋田支店

(10)業績名：河川改修の早期完了に向けた新幹線初の開床式PRCラン ガー橋りょう横取り架設

貢献された技術者のお名前

井上 崇	東日本旅客鉄道株式会社	東北工事事務所	北東北
鈴木 隆裕	東日本旅客鉄道株式会社	東北工事事務所	北東北
小林 香野	東日本旅客鉄道株式会社	東北工事事務所	北東北
舟腰 憲二	東日本旅客鉄道株式会社	東北工事事務所	秋田工事区
木村 正喜	東日本旅客鉄道株式会社	東北工事事務所	秋田工事区
坂本 峻	東日本旅客鉄道株式会社	東北工事事務所	秋田工事区
加藤 佑基	東日本旅客鉄道株式会社	東北工事事務所	秋田工事区
森山 智明	東日本旅客鉄道株式会社	東北工事事務所	工事管理室
大塚 隆人	東日本旅客鉄道株式会社	東北工事事務所	工事管理室
山本 達也	東日本旅客鉄道株式会社	東北工事事務所	工事管理室
石井 孝	鉄建建設株式会社		
藤原 博昭	鉄建建設株式会社		
浦辺 啓介	鉄建建設株式会社		
内藤 敦史	鉄建建設株式会社		
栗澤 功	第一建設工業株式会社	秋田支店	
千曳 昭	第一建設工業株式会社	秋田支店	
菅原 幸樹	第一建設工業株式会社	秋田支店	
山田 源一	JR東日本コンサルタンツ株式会社		

技術賞（Iグループ）

(11) 業績名：

**鉄道営業線高架橋の縦断的なアンダーピニングを伴う新線の建設
～相鉄・東急直通線日吉駅付近工事～**



(独)鉄道建設・運輸施設整備支援機構東京支社，東急電鉄(株)鉄道事業本部工務部，鹿島・鉄建建設共同企業体東急日吉工事事務所，清水・京急特定建設共同企業体東急日吉作業所

(11)業績名：鉄道営業線高架橋の縦断的なアンダーピニングを伴う新線の建設～相鉄・東急直通線日吉駅付近工事～

貢献された技術者のお名前

五十嵐 良博	(独)鉄道建設・運輸施設整備支援機構	清水 和希	東急電鉄(株)
立石 和秀	(独)鉄道建設・運輸施設整備支援機構	成澤 董	東急電鉄(株)
高田 久夫	東急電鉄(株)	野田 健太	東急電鉄(株)
長倉 忍	東急電鉄(株)	佐々木 奈央	東急電鉄(株)
関 高	東急電鉄(株)	田中 誠	鹿島建設(株)
内田 智也	東急電鉄(株)	倉石 康男	鹿島建設(株)
敦賀 丈史	東急電鉄(株)	山本 信也	鹿島建設(株)
伊原 貴志	東急電鉄(株)	伊藤 琢也	鹿島建設(株)
古田 博之	東急電鉄(株)	久保 達也	鹿島建設(株)
嶋田 優樹	東急電鉄(株)	大嶺 孝史	鹿島建設(株)
焼田 航	東急電鉄(株)	小久保 若菜	鹿島建設(株)
小松 剛士	東急電鉄(株)	永野 徳光	鹿島建設(株)
山道 芳徳	東急電鉄(株)	尾原 鞠子	鹿島建設(株)
増田 尚大	東急電鉄(株)	加藤 暢英	鹿島建設(株)
沼澤 司	東急電鉄(株)	佐藤 由磨	鹿島建設(株)
尾頭 尚人	東急電鉄(株)	菊池 俊輔	鹿島建設(株)
大蔵 太一	東急電鉄(株)	金子 博之	鹿島建設(株)
田中 貴之	東急電鉄(株)	籠津 杏奈	鹿島建設(株)
大沢 勇樹	東急電鉄(株)	早川 博久	鹿島建設(株)
阿部 雅人	東急電鉄(株)	伊藤 弘之	鹿島建設(株)

(11)業績名：鉄道営業線高架橋の縦断的なアンダーピニングを伴う新線の建設～相鉄・東急直通線日吉駅付近工事～

貢献された技術者のお名前

小林 克哉	鹿島建設(株)
藤崎 勝利	鹿島建設(株)
山野辺 慎一	鹿島建設(株)
末長 清也	鹿島建設(株)
林 大介	鹿島建設(株)
服部 伸哉	鹿島建設(株)
須崎 浩二	鹿島建設(株)
川中 徹人	鹿島建設(株)
山崎 政雄	鉄建建設(株)
松尾 悟	鉄建建設(株)
高田 英二	清水建設(株)
久保 徹	清水建設(株)
小林 潤	清水建設(株)
町田 真人	清水建設(株)
森本 大介	清水建設(株)
小森田 哲也	清水建設(株)
竹田 道夫	清水建設(株)
川野 光輝	清水建設(株)
川村 一公	京急建設(株)
佐々木 渉	清水建設(株)

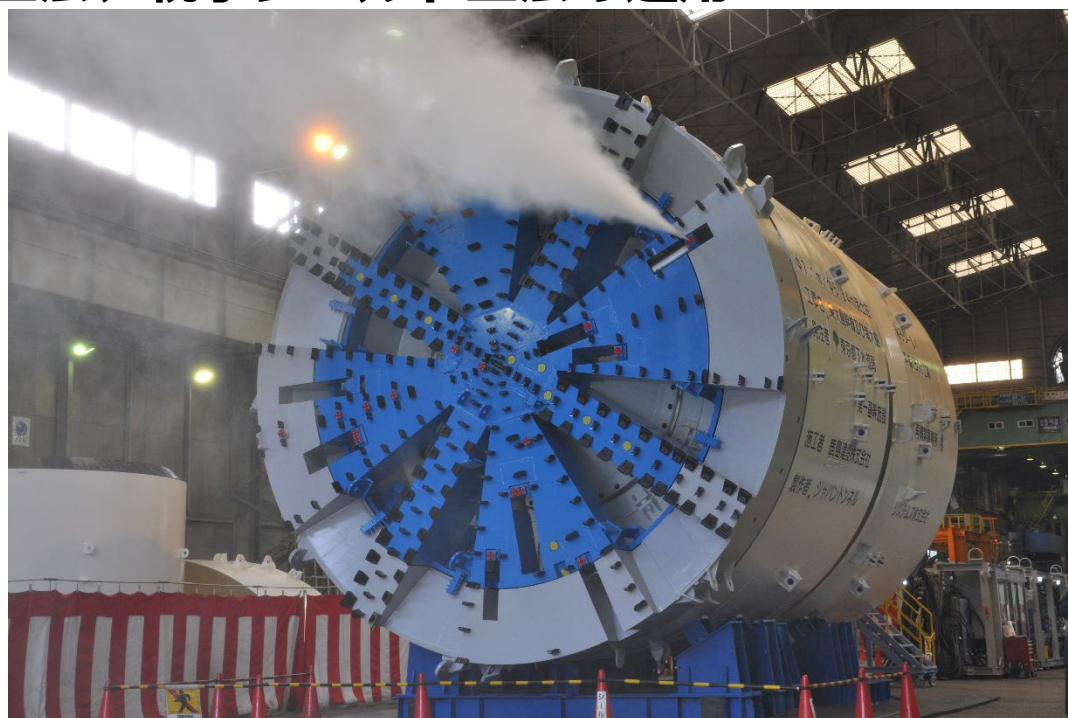
平井 孝幸	清水建設(株)
波多野 正邦	清水建設(株)
保科 友宏	清水建設(株)
吉村 友李	清水建設(株)
飯島 光	清水建設(株)
佐々木 彰平	清水建設(株)
岡部 翔平	清水建設(株)
北野 潤一	清水建設(株)
川村 和湖	清水建設(株)
豊増 明希	清水建設(株)
廣瀨 千明	清水建設(株)
虎前 直樹	清水建設(株)
日吉 恵理	清水建設(株)
トウメン ノミン	清水建設(株)
坂本 香菜子	清水建設(株)
マイ スアンカン	清水建設(株)
竹本 真理子	清水建設(株)
藤ノ木 ひかる	清水建設(株)
幸田 圭司	清水建設(株)
頃安 研吾	清水建設(株)
高橋 威雄	清水建設(株)

技術賞（Iグループ）

(12) 業績名：

地中障害物の切断掘進と近接構造物の防護改良および親子シールド機により輻輳した都市部の地下に下水道管きよを構築

～DO-Jet工法、親子シールド工法の適用～



東京都下水道局第一基幹施設再構築事務所，鹿島建設(株)東京土木支店

(12)業績名：地中障害物の切断掘進と近接構造物の防護改良および親子シールド機により輻輳した都市部の地下に下水道管きよを構築
 ～DO-Jet工法、親子シールド工法の適用～

貢献された技術者のお名前

青木 修二	鹿島建設株式会社
有賀 大峰	鹿島建設株式会社
石原 公男	鹿島建設株式会社
磯部 隆寿	鹿島建設株式会社
猪又 勝美	鹿島建設株式会社
裏山 昌平	鹿島建設株式会社
大瀧 真道	鹿島建設株式会社
大舘 賢二郎	鹿島建設株式会社
小野 貴弘	鹿島建設株式会社
梶川 初太郎	鹿島建設株式会社
川東 一幸	鹿島建設株式会社
北川 純	鹿島建設株式会社
近藤 泰	鹿島建設株式会社
佐々木 泰介	鹿島建設株式会社
佐藤 圭介	鹿島建設株式会社
佐藤 怜	鹿島建設株式会社
左納 位記	鹿島建設株式会社
城野 健一郎	鹿島建設株式会社
杉山 裕一	鹿島建設株式会社
祖父江 秀司	鹿島建設株式会社

多田 幸夫	鹿島建設株式会社
玉田 康一	鹿島建設株式会社
鶴田 浩一	鹿島建設株式会社
仲 英明	鹿島建設株式会社
中川 雅由	鹿島建設株式会社
永森 邦博	鹿島建設株式会社
橋詰 雅幸	鹿島建設株式会社
星野 恭平	鹿島建設株式会社
増田 昌弘	鹿島建設株式会社
松枝 繭	鹿島建設株式会社
森 建志	鹿島建設株式会社
盛岡 義郎	鹿島建設株式会社
森口 敏美	鹿島建設株式会社
森田 達也	鹿島建設株式会社
山本 尚平	鹿島建設株式会社
弓削 毅	鹿島建設株式会社
吉迫 和生	鹿島建設株式会社
渡邊 健治	鹿島建設株式会社
秋山 真	東京都下水道局