

## I. 東日本大震災による橋梁等被害 分析小委員会報告

1. **小委員会概要** : 幸左 : 5分
2. **支承SWG報告** : 松永 : 25分
3. **ラーメンSWG報告** : 秋山 : 25分
4. **津波WG報告** : 庄司 : 25分

### 4. **津波WG**

- 1) **津波の特徴と被害分析SWG**
- 2) **実験検討SWG**
- 3) **解析検討SWG**
- 4) **設計法SWG**

### 5. **火災WG**

- ・東日本大震災による発生火災調査
- ・同位置の道路構造物の被災度調査

## II. 小委員会概要

1. **委員数** : 50名
2. **期間** : 2012年4月～2015年3月  
2014年3月中間報告書作成  
2015年3月報告書作成
3. **地震WG**
  - 1) **支承SWG** :
  - 2) **ラーメンSWG** :
  - 3) **地震動SWG** : 地震動の特徴分析



火災調査の状況(石巻:4月10日東京大学消防防災科学技術寄付講座山田研撮影)

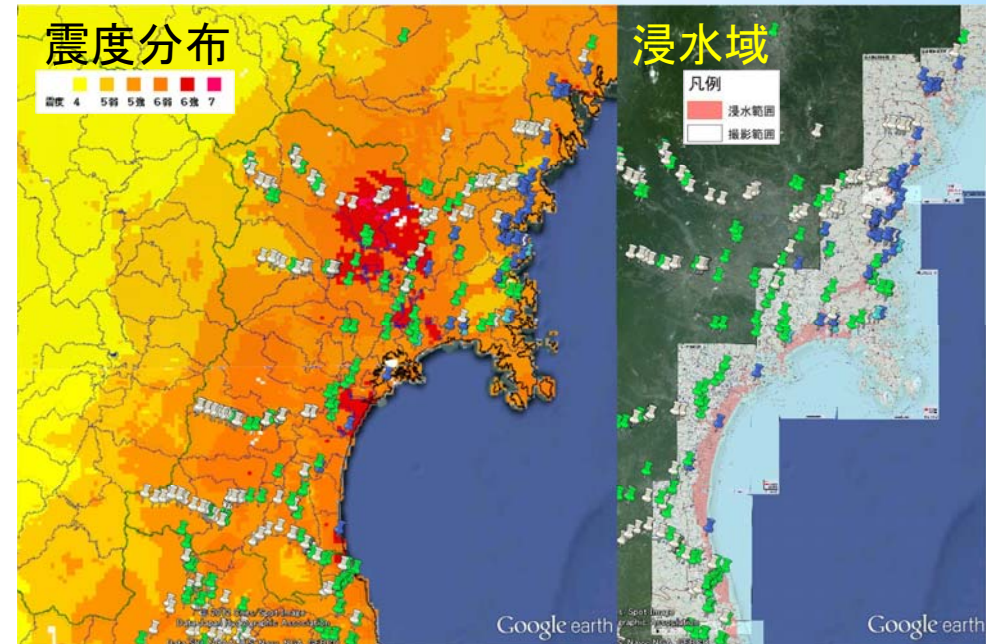
## 6.被災橋梁データのとりまとめWG

重度な損傷の数と損傷部位

特徴的な損傷(例:ゴム支承)

- 1) 国土交通省
- 2) 岩手県
- 3) 宮城県
- 4) 福島県
- 5) NEXCO
- 6) JR
- 7) その他

## 調査橋梁位置/宮城県内



## 被災橋梁の損傷内訳 (東北地方整備局管理橋梁)

