

津波・高潮災害に対する持続可能な防災体制を目指して

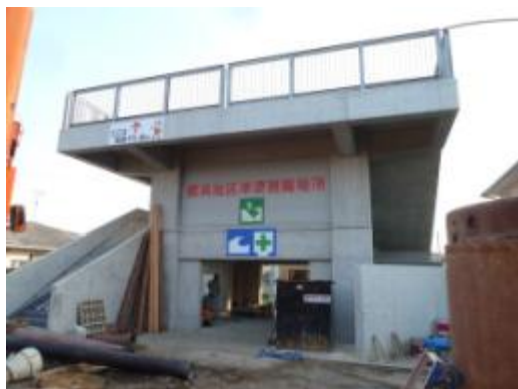


講師：磯部 雅彦

高知工科大学副学長
土木学会次期会長



海岸堤防：岩手県宮古市金浜



津波避難タワー：高知県南国市前浜

＜講演概要＞ 海岸に面する地域では、巨大地震による津波や巨大台風による高潮が懸念されており、さらに地球温暖化に伴う海面上昇の問題もあります。このような背景の下で、どのようにして海岸災害に対する長期的で持続可能な防災体制を整えたらよいかをお話します。合わせて様々な災害に対する防災活動のあり方についても考えたいと思います。

土木学会継続教育認定CPDプログラム

※会員カードをお持ちください。建設系CPD協議会に加盟している団体の一部には、ポイントの相互承認制度がありますので、各団体へお問い合わせ頂くか、建設系CPD協議会へお問い合わせください。



日時

平成26年 **4月18日(金)** 16:45～17:45

場所

メルパルク広島 6F 平成

広島市中区基町6-36 TEL (082) 222-8501

定員

100名 定員になり次第、締め切らせていただきます。



参加申込

氏名・所属・住所・TEL・FAX・E-mailをご記入の上、FAX・E-mailで**4月11日(金)**までに下記事務局までお申込下さい。ご参加いただけない場合のみご連絡いたします。

FAX:082-222-2496 E-mail:jsce-chugoku@citrus.ocn.ne.jp

主催・問合せ

公益社団法人土木学会中国支部
広島市中区基町10-3 広島県自治会館3F
TEL (082) 222-2376 FAX (082) 222-2496

入場無料

土木学会中国支部特別講演会 参加申込書 FAX:082-222-2496

氏名:

所属:

住所:

E-mail:

電話:

FAX: