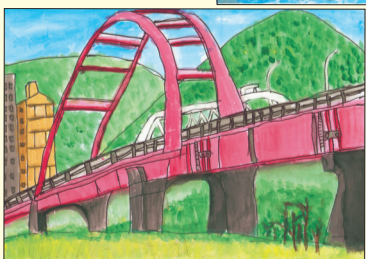


# 第7回 身近な土木を描いてみよう! 図画コンクール

応募者全員に記念品をプレゼント!



平成25年度 第6回「身近な土木を描いてみよう!」図画コンクール優秀作品より

★課題★

くらしの中の身近な土木について描いてください。

★応募資格★

小学生・中学生・高校生(参加費無料)

★応募作品★

四つ切画用紙(54cm×38cm)、画材は油絵具以外自由で、ポスター作品でないもの、1人1点で共同製作でないもの、未発表のオリジナル作品

★応募方法★

作品の裏面に、必要事項を記入した作品応募券を貼って送付ください。応募券は土木学会中国支部のホームページからダウンロードできます。  
http://committees.jsce.or.jp/chugoku/

★募集締切★

2014年(平成26年)9月19日(金)【当日必着】

★各賞★

- ・優秀賞13件(賞状・副賞:作品を印刷した2015年カレンダー・展示)
- ・佳作50件(賞状・展示)

★参加賞★

参加賞として応募者全員にステキな記念品をさしあげます。

★審査・発表★

教育関係者を交えた土木学会中国支部図画コンクール審査会において、上記各賞を決定し、10月中旬までに各学校が応募券に記載された宛先へ通知します。

★展示・表彰★

2014年11月5日~19日まで広島市まちづくり市民交流プラザにおいて入賞作品の展示を行います。優秀賞者に対して展示期間中に、表彰式を実施します。

★注意事項★

応募作品の著作権・著作権は土木学会中国支部へ帰属し、応募作品は返却しません。入賞作品は展示会やカレンダーの印刷・ホームページ等において、学校名・学年・氏名を記載することがありますのでご了解ください。また、この事業で得た個人情報は本事業のために使い、土木学会中国支部が適正に管理し事業終了後に破棄します。

★主催★

公益社団法人 土木学会中国支部

★後援★

国土交通省中国地方整備局 広島県 広島市  
広島県教育委員会 広島市教育委員会  
福山市教育委員会 呉市教育委員会  
東広島市教育委員会 廿日市市教育委員会

★作品の応募先・お問合せ先★

〒730-0011  
広島市中区基町10-3 広島県自治会館3F  
土木学会中国支部図画コンクール係  
TEL(082)222-2376  
FAX(082)222-2496  
E-mail:jsce-chugoku@citrus.ocn.ne.jp

## どぼく 土木ってなあに?

どうろ てつどう こうわん こうこう がいがん がせん はし とんねる  
道路や鉄道・港湾・空港・海岸・河川・橋・トンネル・  
だむ でんき の みず まいにち どぼく  
ダム・電気や飲み水など毎日のくらしに土木の  
ぎじゆつ やくだ さいがい かせ あんぜん まち  
技術が役立っています。災害を防ぎ安全な街を  
作るのも土木技術に支えられています。便利な  
だけじゃなく、山や川や海の生き物も守りたい!  
す まち どぼく やくめ  
住みよい街をつくるのが土木の役目です。

### ★身近な土木を描いてみよう! 図画コンクール作品応募券

題名				
フリガナ氏名				
学校名 学年・組	学校	年	組	
住所	〒			
連絡先	電話( )	—		
	FAX( )	—		