

東京の土木

東京港に虹を架ける レインボーフリッジの建設工事記録

東京湾横断道路 海底を貫く 川崎トンネル浮島南工事

銀座の地下を掘る 日比谷線建設記録

あの素晴らしい土木技術をもう一度

第109回 EVENING THEATER

HPにて参加申込み受付

<http://committees.jsce.or.jp/avc/>

2020年3月11日(水) 18:00開場 18:30開演 参加無料
土木学会 講堂 (JR中央線・地下鉄丸の内線・南北線「四ツ谷」駅下車徒歩5分)

土木学会は建設系CPD協議会に加盟しています。イブニングシアターは、CPDプログラムです。

問合せ先：土木学会土木図書館 土木技術映像委員会担当 TEL 03-3355-3596

上映作品

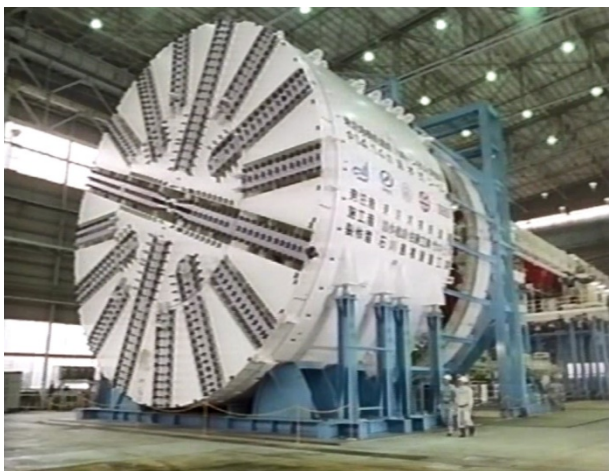
東京港に虹を架けるーレインボーブリッジの建設工事記録ー



企画 首都高速道路公団
制作 日本シネフィルム研究所 1994年 21分

この作品は、レインボーブリッジの建設工事の過程を
図やアニメーションなどを交え、わかりやすく紹介した
記録映像です。軟弱地盤上での基礎の据付工事や吊橋の
要となるストランド架設の詳細などが、迫力あるシー
ンとともに映像化されています。橋台基礎から舗装仕上
げまで、建設の過程が的確にまとめられた優れた作品です。

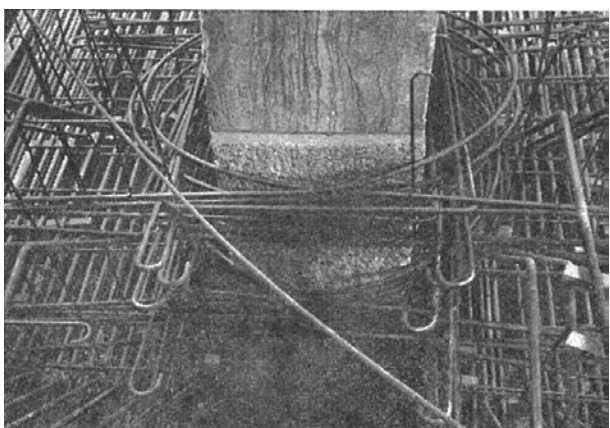
東京湾横断道路 海底を貫くー川崎トンネル浮島南工事ー



企画 清水建設・佐藤工業・竹中土木共同企業体
制作 エスシークリエイティブ・アドバンス 1998年 23分

この作品は、アクアラインの超大口径シールドトン
ネルのうち、川崎側2853mの施工記録です。工事に用いた
シールド機の立坑からの発進、軟弱層への対応、各種の
自動化技術を採用しての施工等幅広く紹介しています。

銀座の地下を掘るー日比谷線建設記録ー



企画 帝都高速度交通営団
制作 (株)日本映画新社 1964年 35分

この作品は、開削工法による都市土木構造物の建設過
程を、様々な工法を紹介しながら、わかりやすく紹介し
ています。山留杭の中掘り工法など、現在も同様な工法が
使われています。ニューマチックケーソンなど、様々な
地盤掘削の場面で、人力掘削が主体だったことは、隔世
の感があります。全面を覆工版で覆われた道路上を、都
電が走行している昭和30年代の都心の通行人の風俗にも
興味をひかれます。