

# 第56回 EVENING THEATER



2010年7月7日(水) 18:00 開場 18:30 開演 参加無料

土木学会 講堂 (JR中央線・地下鉄丸の内線・南北線「四ツ谷」駅下車徒歩5分)  
(社) 土木学会土木図書館土木技術映像委員会 担当: 坂本真至

## 河川災害特集

### MOVIE 1

#### 川とともにー岩木川水系改良復旧工事

土木学会選定映像 第9回映画コンクール最優秀賞  
企画: 青森県土木部河川課 制作: 日映科学映画製作所 34分 1980年

### MOVIE 2

#### 「荒川放水路物語」ー川がはぐくむ暮らしと文化ー

土木学会選定映像 第20回映画コンクール優秀賞  
企画: 国土交通省荒川下流工事事務所 制作: (株) ソラリス 18分 2002年

### MOVIE 3

#### 福井豪雨映像アーカイブス

土木学会選定映像  
企画・制作: 福井豪雨映像アーカイブス作成委員会 37分 2008年

イブニングシアターは、CPDプログラムです。会員証でCPDポイントの自動登録が可能ですので、ご参加の際にご持参ください。

HPにて参加申込み受付  
<http://committees.jsce.or.jp/avc/>

The 56th  
JSCE  
EVENING  
THEATER

# 上映作品

## MOVIE 1

### 川とともにー岩木川水系改良復旧工事

土木学会選定映像 第9回映画コンクール最優秀賞

企画：青森県土木部河川課 制作：日映科学映画製作所 34分 1980年

この作品は、昭和50年と52年の2度にわたって大水害に見舞われた青森県岩木川上流・支川の改修工事の記録である。水害の恐ろしさとその改修の様子が、“ねぶた祭”をはじめ情緒豊かな青森の祭り等を背景に、人間味豊かに描かれている作品である。



## MOVIE 2

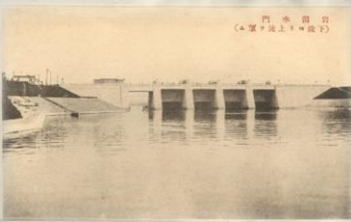
### 「荒川放水路物語」

—川がはぐくむ暮らしと文化—

土木学会選定映像 第20回映画コンクール優秀賞

企画：国土交通省荒川下流工事事務所 制作：(株)ソラリス 18分 2002年

この作品は、流域を洪水から守るために作られた人工河川である荒川放水路(現在の荒川)を舞台に、放水路が治水経済効果の一側面である事、インフラ(土木)の整備が流域の文化を育んだことを訴えている。土木工事の直接的な成果を誇示するのではなく、長い目で見た社会資本整備の効果と役割を紹介する作品である。



## MOVIE 3

### 福井豪雨映像アーカイブス

土木学会選定映像

企画・制作：福井豪雨映像アーカイブス作成委員会 37分 2008年

この作品は、想定(計画洪水流量)外の豪雨による雨量が都市を襲ったらどのような状況になるかを多くの機関や、個人の実写映像を提供してもらい、川がどう暴れるかを生々しく黙示したものである。普通の報道番組では見られない決死の貴重な映像も多く、河川や防災の専門家に、そしてこのような地域にすむ一般住民に是非繰り返し見てもらいたい一級の映像資料であり、作品である。

